

Canale 100H160 con griglia zincata a passerella A15

CANALE

Canale di drenaggio realizzato in calcestruzzo vibrocompresso ad elevata resistenza a "compressione", classe minima C35/45 (secondo UNI EN206:2006 e UNI11104: 2004, Rck pari a 45 N/mm²) ed al "gelo/disgelo in presenza di sali antighiaccio" (classificazione +R secondo EN1433:2008)

Il canale è provvisto di 4 bocchette filettate M8 alle quali possono essere avvitate i bulloni M8 per il fissaggio delle griglie.

Il canale, di tipo M (ovvero che richiede ulteriore supporto per sostenere i carichi orizzontali e verticali durante il servizio) è rispondente ai "Requisiti di progettazione e fabbricazione" imposti dalla norma EN1433:2008 e provvisto di marcatura obbligatoria CE (Regolamento Europeo 305/2011).

GRIGLIA

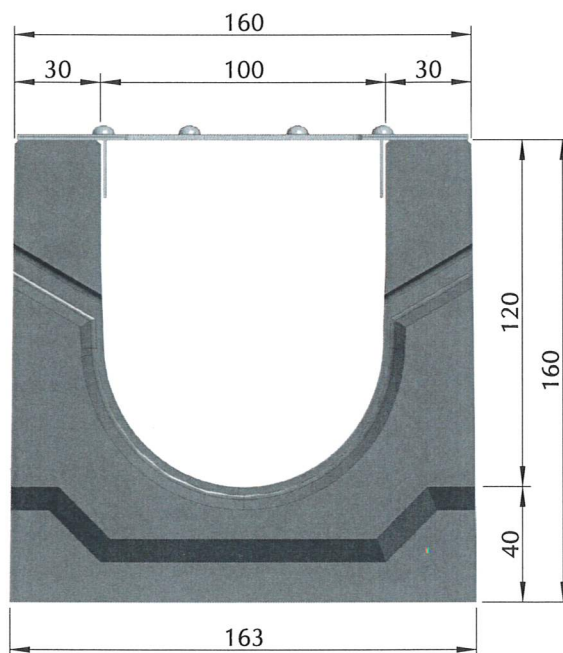
Griglia a passerella in acciaio zincato in classe A15 di dimensioni 998x157 (mm).



S.S. Romea, 80 – Rosolina (RO)
info@venetaprefabbricati.it
www.venetaprefabbricati.it
Tel. 0426 337027

Canale

100 H160 con griglia in acciaio a passerella A15



Caratteristiche tecniche

Lunghezza totale (mm)	1.000
Larghezza esterna/interna (mm)	160/100
Altezza esterna/interna (mm)	160/120
Sezione canale (cm ²)	110
Classe di carico	A15
Materiale	
Canale	Cls vibrocompresso C35/45
Griglie	Acciaio zincato a caldo DX51D+Z125
Nr. Griglie	1
Superficie di drenaggio (cm ²)	262
Peso totale (kg)	37,2

Applicazioni

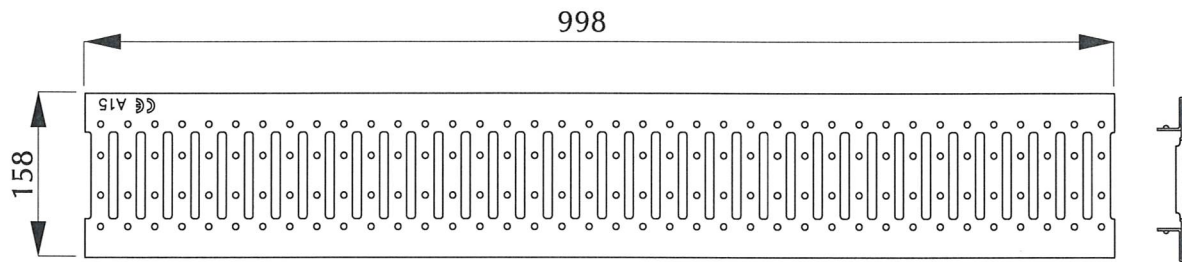
Accessi privati
Giardini privati
Pavimentazioni cortilive

La sigillatura è garantita da una sede ricavata in testata nella quale poter applicare sigillante a base silconica.



Griglia in acciaio zincato a passerella

100 A15



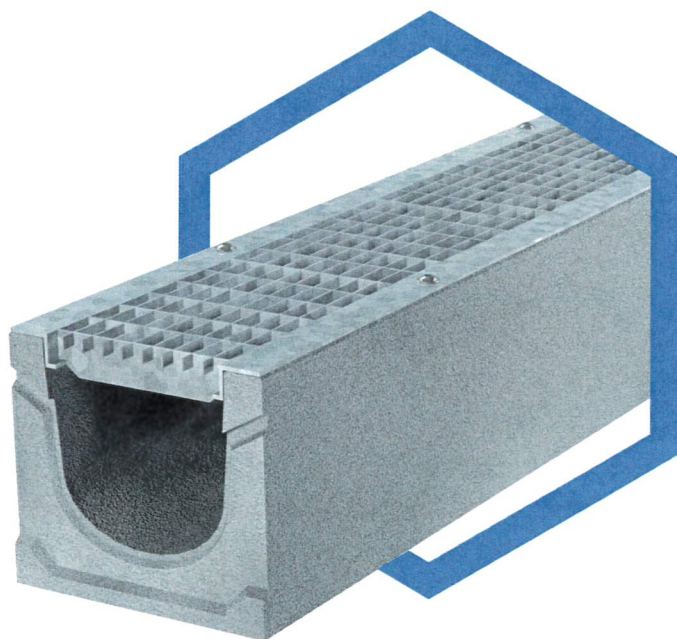
Dimensioni

Lunghezza:	998 mm
Larghezza:	158 mm
Materiale:	Acciaio zincato a caldo DX51D+Z125
Peso:	1,8 Kg
Classe di carico:	A15
Superficie drenante:	262 cm ²
Trattamento superficiale:	zincatura a caldo in continuo (Sendzimir)

Applicazioni

Accessi privati
Giardini privati
Pavimentazioni cortilive





Canale 100 H160 con griglia zincata a maglia B125

CANALE

Canale di drenaggio realizzato in calcestruzzo vibrocompresso ad elevata resistenza a "compressione", classe minima C35/45 (secondo UNI EN206:2006 e UNI11104: 2004, Rck pari a 45 N/mm²) ed al "gelo/disgelo in presenza di sali antighiaccio" (classificazione +R secondo EN1433:2008)

Il canale è provvisto di 4 boccole filettate M8 alle quali possono essere avvitate i bulloni M8 per il fissaggio delle griglie.

Il canale, di tipo M (ovvero che richiede ulteriore supporto per sostenere i carichi orizzontali e verticali durante il servizio) è rispondente ai "Requisiti di progettazione e fabbricazione" imposti dalla norma EN1433:2008 ed è provvisto di marcatura obbligatoria CE (Regolamento Europeo 305/2011).

GRIGLIA

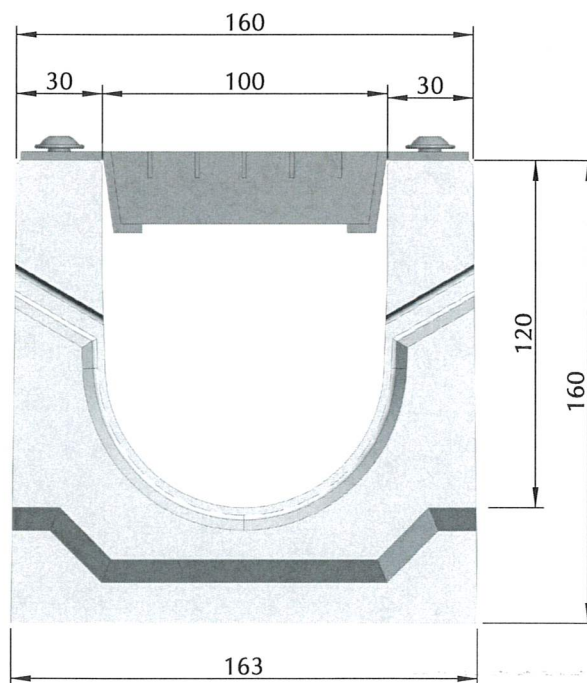
Griglia in acciaio zincato a maglia antitacco in classe B125 di dimensioni 998x157x28 (mm).



S.S. Romea, 80 – Rosolina (RO)
info@venetaprefabbricati.it
www.venetaprefabbricati.it
Tel. 0426 337027

Canale

100 H160 con griglia zincata a maglia B125



Caratteristiche tecniche

Lunghezza totale (mm)	1.000
Larghezza esterna/interna (mm)	160/100
Altezza esterna/interna (mm)	160/120
Sezione canale (cm ²)	110
Classe di carico	B125
Materiale	
Canale	Cl. vibrocompresso C35/45
Griglie	Acciaio S235JR
Nr. Griglie	1
Superficie di drenaggio (cm ²)	828
Sistema di fissaggio griglie	4 bulloni M8
Peso totale (kg)	39,2

Applicazioni

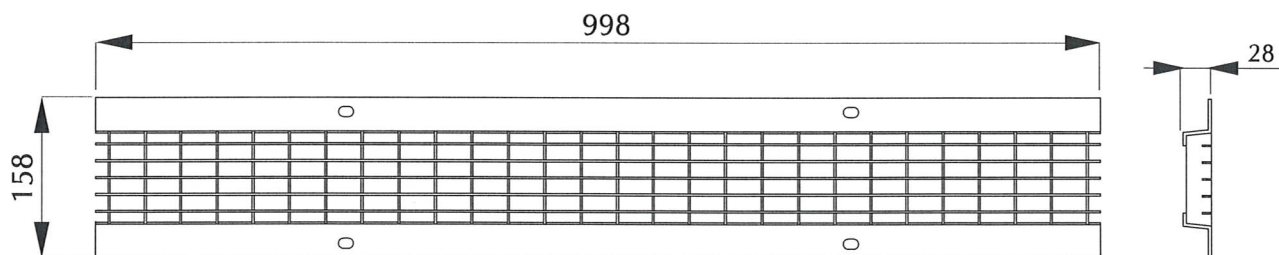
Aree carrabili private
Aree pedonali

La sigillatura è garantita da una sede ricavata in testata nella quale poter applicare sigillante a base silconica.



Griglia in acciaio zincato a maglia antitacco 30x10

100 B125



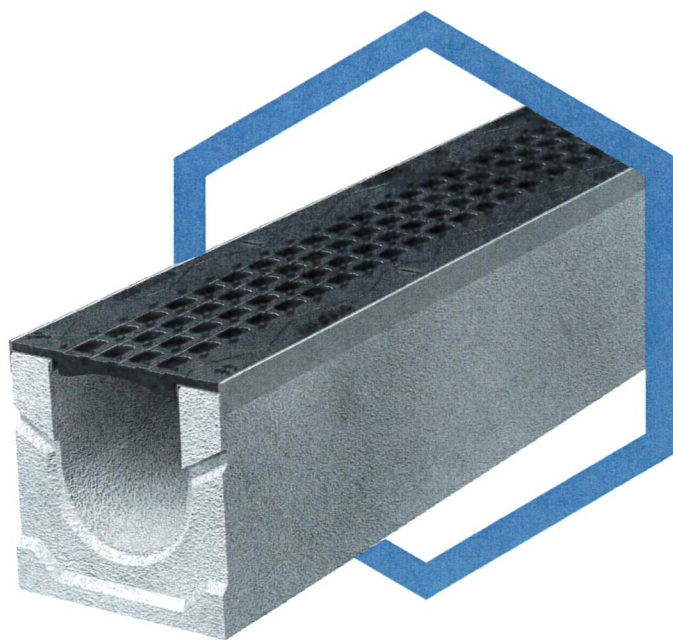
Dimensioni

Lunghezza:	998 mm
Larghezza:	158 mm
Altezza:	3 mm
Ingombro massimo:	28 mm
Materiale:	Acciaio S235JR
Peso:	3,8 Kg
Classe di carico:	B125
Superficie drenante:	828 cm ²
Sistema di fissaggio:	4 bulloni M8
Trattamento superficiale:	Zincatura a caldo

Applicazioni

Aree carrabili private
Aree pedonali





Canale 100 H160 con griglia in ghisa a maglia C250

CANALE

Canale di drenaggio realizzato in calcestruzzo vibrocompresso ad elevata resistenza a "compressione", classe minima C35/45 (secondo UNI EN206:2006 e UNI 11104: 2004, Rck pari a 45 N/mm²) ed al "gelo/disgelo in presenza di sali antighiaccio" (classificazione +R secondo EN1433:2008)

Il canale è provvisto di 4 boccole filettate M8 alle quali possono essere avvitate i bulloni M8 per il fissaggio delle griglie e profilo in acciaio zincato a protezione del bordo.

Il canale, di tipo M (ovvero che richiede ulteriore supporto per sostenere i carichi orizzontali e verticali durante il servizio) è rispondente ai "Requisiti di progettazione e fabbricazione" imposti dalla norma EN1433:2008 ed è provvisto di marcatura obbligatoria CE (Regolamento Europeo 305/2011).

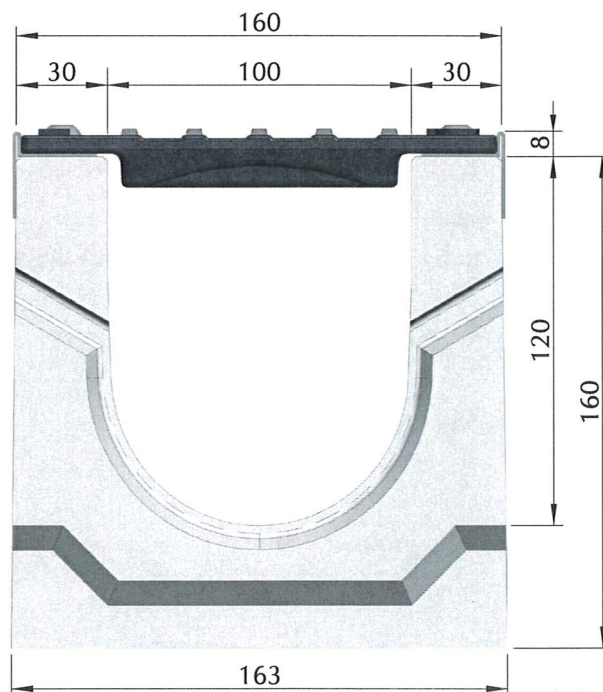
GRIGLIA

Griglia in ghisa sferoidale a maglia antitacco in classe C250 di dimensioni 498x157x22 (mm).



S.S. Romea, 80 – Rosolina (RO)
info@venetaprefabbricati.it
www.venetaprefabbricati.it
Tel. 0426 337027

Canale 100 H160 con griglia in ghisa a maglia C250



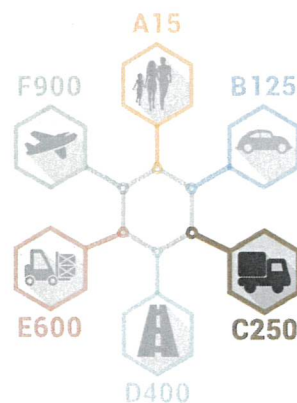
Caratteristiche tecniche

Lunghezza totale (mm)	1.000
Larghezza esterna/interna (mm)	160/100
Altezza esterna/interna (mm)	160/120
Sezione canale (cm ²)	110
Classe di carico	C250
Materiale	
Canale	Cls vibrocompresso C35/45
Griglie	Ghisa sferoidale GJS 500/7
Profilo	Acciaio zincato DX51D+Z100
Nr. Griglie	2
Superficie di drenaggio (cm ²)	365
Sistema di fissaggio griglie	4 bulloni M8
Peso totale (kg)	42,2

Applicazioni

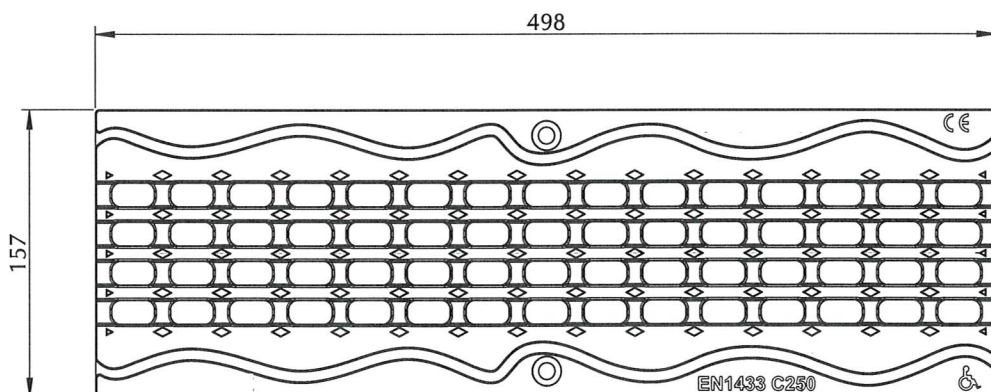
Parcheggi privati
 Marciapiedi/bordo strada
 e aree di sosta
 Attraversamenti stradali con
 transito
 di veicoli a bassa velocità
 (max 20km/h)

La sigillatura è garantita da una
 sede ricavata in testata nella
 quale poter applicare sigillante
 a base siliconica.



Griglia in ghisa a maglia antitacco

100 C250

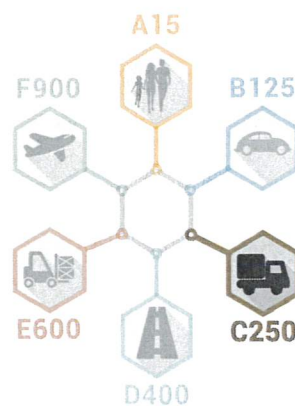


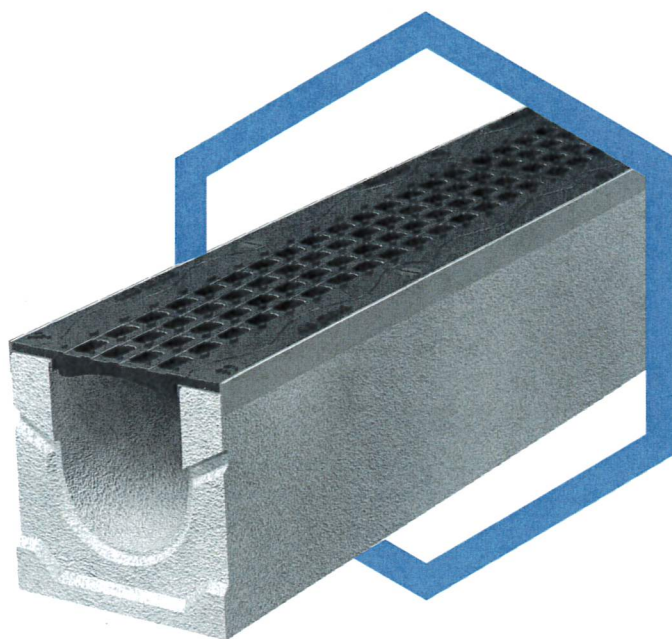
Dimensioni

Lunghezza:	498 mm
Larghezza:	157 mm
Altezza:	6 mm
Ingombro massimo:	22 mm
Materiale:	Ghisa sferoidale GJS 500/7
Peso:	3,4 Kg
Classe di carico:	C250
Superficie drenante:	182,5 cm ²
Sistema di fissaggio:	2 bulloni M8
Trattamento superficiale:	Verniciatura nera

Applicazioni

Parcheggi privati
Marciapiedi/bordo strada
e aree di sosta
Attraversamenti stradali con transito
di veicoli a bassa velocità (max
20km/h)





Canale 100 H160 con griglia in ghisa a maglia B125

CANALE

Canale di drenaggio realizzato in calcestruzzo vibrocompresso ad elevata resistenza a "compressione", classe minima C35/45 (secondo UNI EN206:2006 e UNI11104: 2004, Rck pari a 45 N/mm²) ed al "gelo/disgelo in presenza di sali antighiaccio" (classificazione +R secondo EN1433:2008)

Il canale è provvisto di 4 boccole filettate M8 alle quali possono essere avvitati i bulloni M8 per il fissaggio delle griglie e profilo in acciaio zincato a protezione del bordo.

Il canale, di tipo M (ovvero che richiede ulteriore supporto per sostenere i carichi orizzontali e verticali durante il servizio) è rispondente ai "Requisiti di progettazione e fabbricazione" imposti dalla norma EN1433:2008 ed è provvisto di marcatura obbligatoria CE (Regolamento Europeo 305/2011).

GRIGLIA

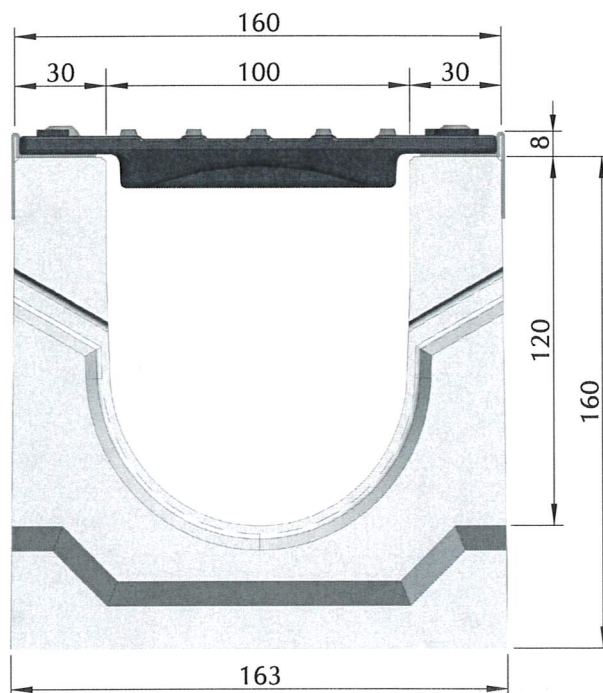
Griglia in ghisa sferoidale a maglia antitacco in classe B125 di dimensioni 498x157x22 (mm).



S.S. Romea, 80 – Rosolina (RO)
info@venetaprefabbricati.it
www.venetaprefabbricati.it
Tel. 0426 337027

Canale

100 H160 con griglia in ghisa a maglia B125



Caratteristiche tecniche

Lunghezza totale (mm)	1.000
Larghezza esterna/interna (mm)	160/100
Altezza esterna/interna (mm)	160/120
Sezione canale (cm ²)	110
Classe di carico	B125
Materiale	
Canale	Cl. vibrocompresso C35/45
Griglie	Ghisa sferoidale GJS 500/7
Profilo	Acciaio zincato DX51D+Z100
Nr. Griglie	2
Superficie di drenaggio (cm ²)	340
Sistema di fissaggio griglie	4 viti M8
Peso totale (kg)	40

Applicazioni

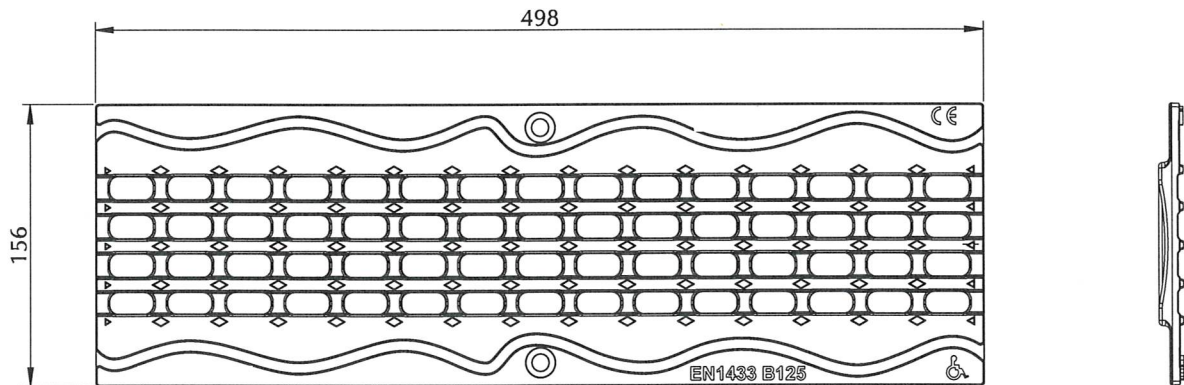
Aree carrabili private
Aree pedonali

La sigillatura è garantita da una sede ricavata in testata nella quale poter applicare sigillante a base siliconica.



Griglia in ghisa a maglia

100 B125



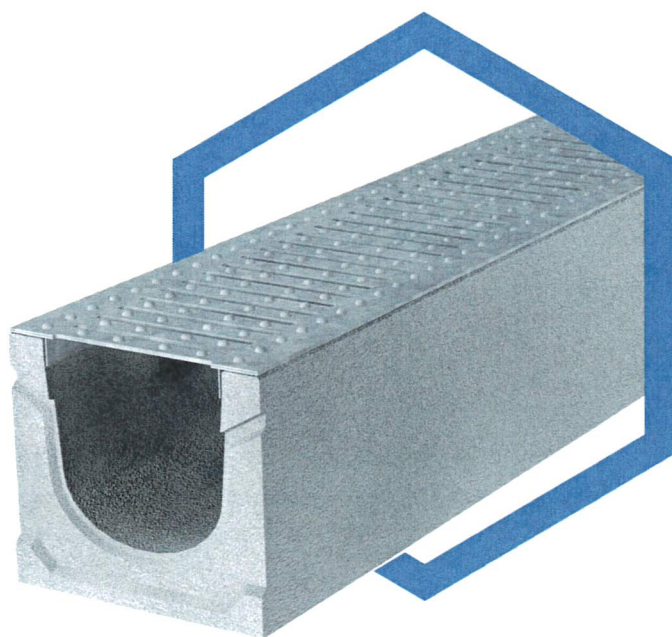
Dimensioni

Lunghezza:	498 mm
Larghezza:	156 mm
Altezza:	6 mm
Ingombro massimo:	12 mm
Materiale:	Ghisa sferoidale GJS 500/7
Peso:	2,9 Kg
Classe di carico:	B125
Superficie drenante:	170 cm ²
Sistema di fissaggio:	4 bulloni M8
Trattamento superficiale:	Verniciatura nera

Applicazioni

Aree carrabili private
Aree pedonali





Canale 150H185 con griglia zincata a passerella A15

CANALE

Canale di drenaggio realizzato in calcestruzzo vibrocompresso ad elevata resistenza a "compressione", classe minima C35/45 (secondo UNI EN206:2006 e UNI 1104: 2004, Rck pari a 45 N/mm²) ed al "gelo/disgelo in presenza di sali antighiaccio" (classificazione +R secondo EN1433:2008)

Il canale è provvisto di 4 boccole filettate M8 alle quali possono essere avvitati i bulloni M8 per il fissaggio delle griglie.

Il canale, di tipo M (ovvero che richiede ulteriore supporto per sostenere i carichi orizzontali e verticali durante il servizio) è rispondente ai "Requisiti di progettazione e fabbricazione" imposti dalla norma EN1433:2008 ed è provvisto di marcatura obbligatoria CE (Regolamento Europeo 305/2011).

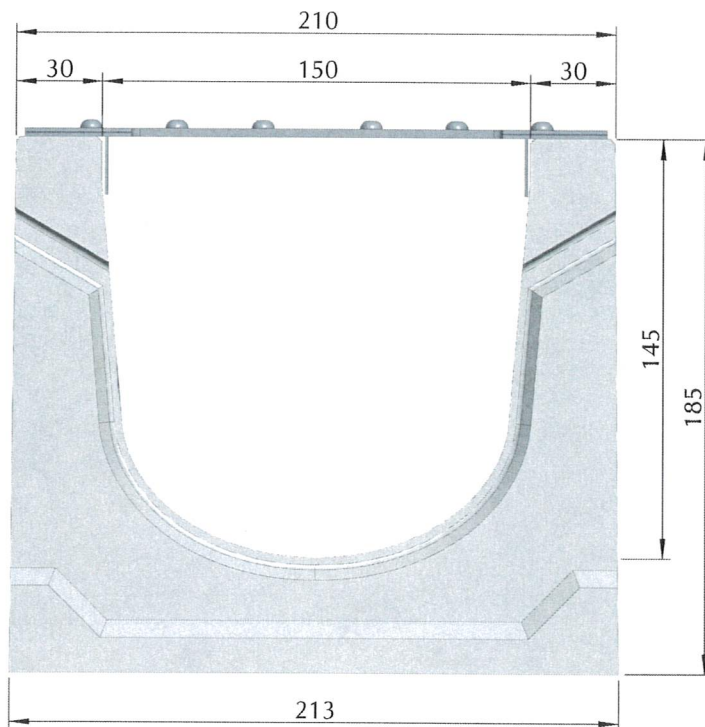
GRIGLIA

Griglia a passerella in acciaio zincato in classe A15 di dimensioni 998x206 (mm).



S.S. Romea, 80 – Rosolina (RO)
info@venetaprefabbricati.it
www.venetaprefabbricati.it
Tel. 0426 337027

Canale 150 H185 con griglia zincata a passerella A15



Caratteristiche tecniche

Lunghezza totale (mm)	1.000
Larghezza esterna/interna (mm)	210/150
Altezza esterna/interna (mm)	185/145
Sezione canale (cm ²)	190
Classe di carico	A15
Materiale	
Canale	Cls vibrocompresso C35/45
Griglie	Acciaio zincato DX51D+Z100
Nr. Griglie	1
Superficie di drenaggio (cm ²)	420
Peso totale (kg)	51,4

Applicazioni

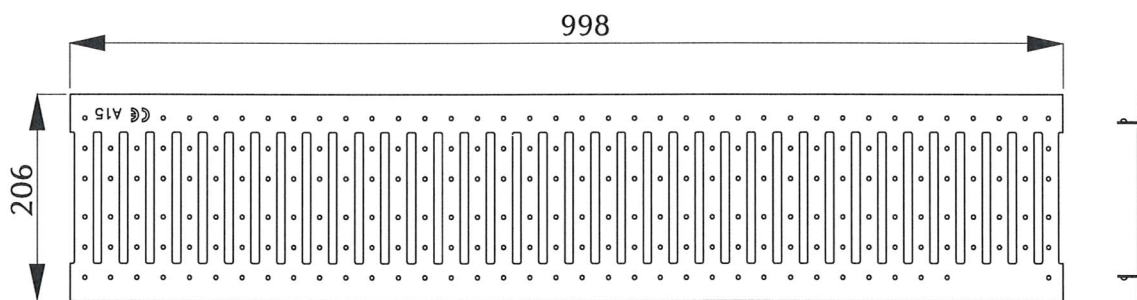
Accessi privati
Giardini privati
Pavimentazioni cortilive

La sigillatura è garantita da una sede ricavata in testata nella quale poter applicare sigillante a base siliconica.



Griglia in acciaio zincato a passerella

150 A15



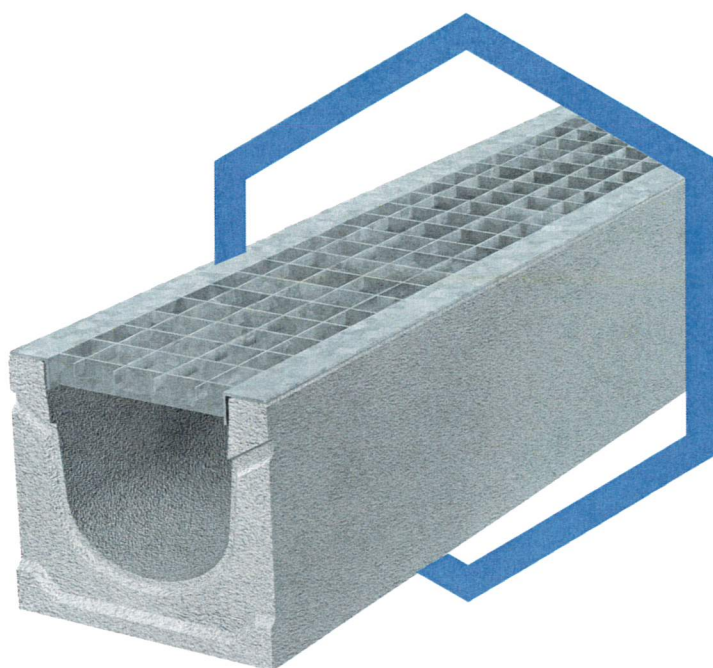
Dimensioni

Lunghezza:	998 mm
Larghezza:	206 mm
Materiale:	Acciaio zincato DX51D+Z100
Peso:	3,2 Kg
Classe di carico:	A15
Superficie drenante:	420 cm ²
Trattamento superficiale:	Zincatura a caldo in continuo (Sendzimir)

Applicazioni

Accessi privati
Giardini privati
Pavimentazioni cortilive





Canale 150H185 con griglia zincata a maglia A15

CANALE

Canale di drenaggio realizzato in calcestruzzo vibrocompresso ad elevata resistenza a "compressione", classe minima C35/45 (secondo UNI EN206:2006 e UNI11104: 2004, Rck pari a 45 N/mm²) ed al "gelo/disgelo in presenza di sali antighiaccio" (classificazione +R secondo EN1433:2008)

Il canale è provvisto di 4 boccole filettate M8 alle quali possono essere avvitati i bulloni M8 per il fissaggio delle griglie.

Il canale, di tipo M (ovvero che richiede ulteriore supporto per sostenere i carichi orizzontali e verticali durante il servizio) è rispondente ai "Requisiti di progettazione e fabbricazione" imposti dalla norma EN1433:2008 ed è provvisto di marcatura obbligatoria CE (Regolamento Europeo 305/2011).

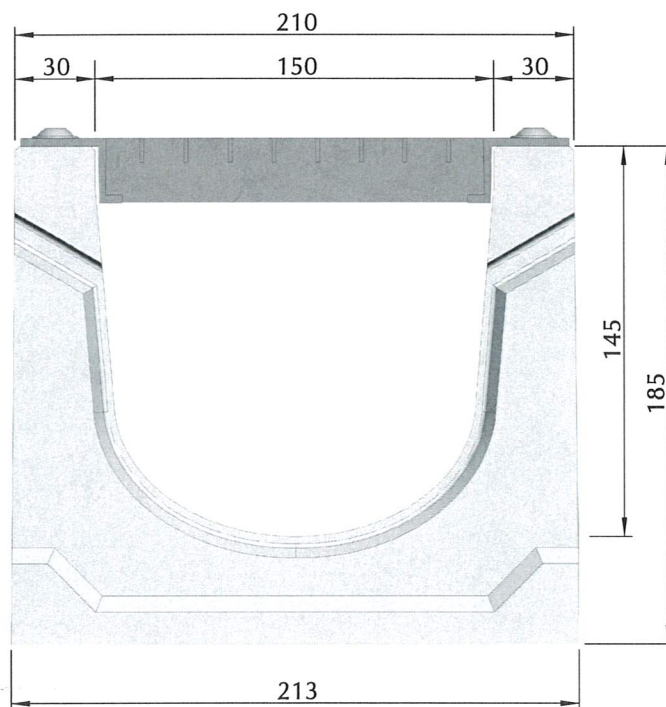
GRIGLIA

Griglia a maglia 30x30 in acciaio zincato in classe A15 di dimensioni 998x206x24 (mm).



S.S. Romea, 80 – Rosolina (RO)
info@venetaprefabbricati.it
www.venetaprefabbricati.it
Tel. 0426 337027

Canale 150 H185 con griglia zincata a maglia A15



Caratteristiche tecniche

Lunghezza totale (mm)	1.000
Larghezza esterna/interna (mm)	210/150
Altezza esterna/interna (mm)	185/145
Sezione canale (cm ²)	190
Classe di carico	A15
Materiale	
Canale	Cl. vibrocompresso C35/45
Griglie	Acciaio zincato DX51D+Z100
Nr. Griglie	1
Superficie di drenaggio (cm ²)	1010
Sistema di fissaggio griglie	4 bulloni M8
Peso totale (kg)	51,4

Applicazioni

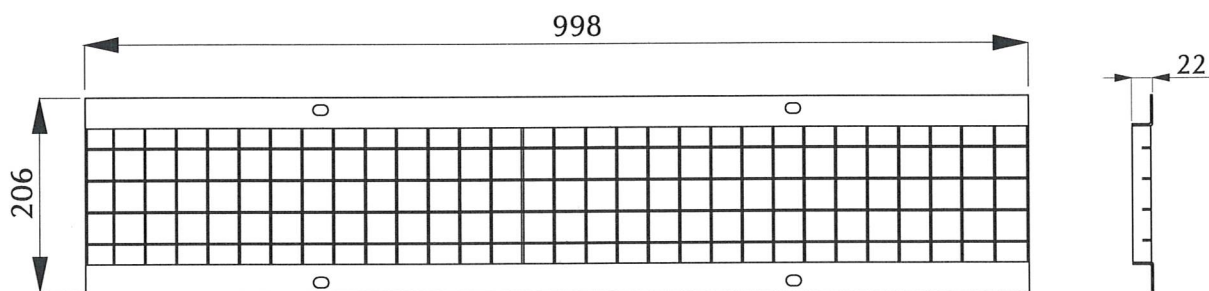
Accessi privati
Giardini privati
Pavimentazioni cortilive

La sigillatura è garantita da una sede ricavata in testata nella quale poter applicare sigillante a base silconica.



Griglia in acciaio zincato a maglia quadra 30x30

150 A15



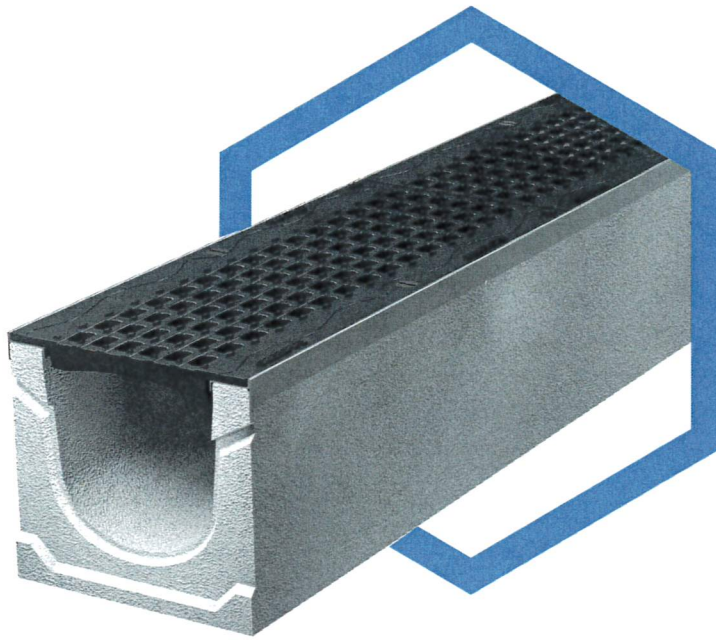
Dimensioni

Lunghezza:	998 mm
Larghezza:	206 mm
Altezza:	2 mm
Ingombro massimo:	22 mm
Materiale:	Acciaio S235JR
Peso:	3,2 Kg
Classe di carico:	A15
Superficie drenante:	420 cm ²
Sistema di fissaggio:	4 bulloni M8
Trattamento superficiale:	Zincatura a caldo

Applicazioni

Accessi privati
Giardini privati
Pavimentazioni cortilive





Canale 150 H185 con griglia in ghisa a maglia B125

CANALE

Canale di drenaggio realizzato in calcestruzzo vibrocompresso ad elevata resistenza a "compressione", classe minima C35/45 (secondo UNI EN206:2006 e UNI 11104: 2004, Rck pari a 45 N/mm²) ed al "gelo/disgelo in presenza di sali antighiaccio" (classificazione +R secondo EN1433:2008)

Il canale è provvisto di 4 boccole filettate M8 alle quali possono essere avvitati i bulloni M8 per il fissaggio delle griglie e profilo in acciaio zincato a protezione del bordo.

Il canale, di tipo M (ovvero che richiede ulteriore supporto per sostenere i carichi orizzontali e verticali durante il servizio) è rispondente ai "Requisiti di progettazione e fabbricazione" imposti dalla norma EN1433:2008 ed è provvisto di marcatura obbligatoria CE (Regolamento Europeo 305/2011).

GRIGLIA

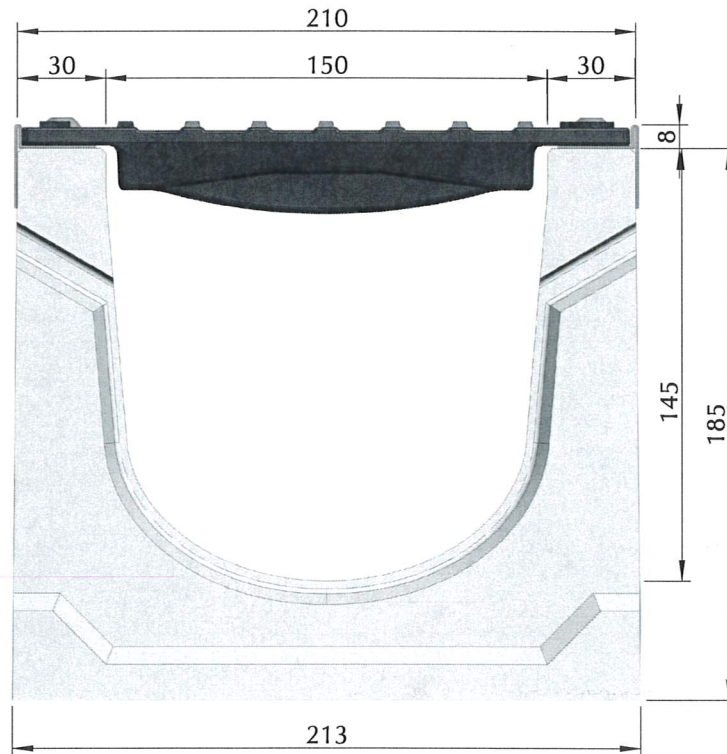
Griglia in ghisa sferoidale a maglia antitacco in classe B125 di dimensioni 498x206x15 (mm).



S.S. Romea, 80 – Rosolina (RO)
info@venetaprefabbricati.it
www.venetaprefabbricati.it
Tel. 0426 337027

Canale

150 H185 con griglia in ghisa antitacco B125



Caratteristiche tecniche

Lunghezza totale (mm)	1.000
Larghezza esterna/interna (mm)	213/150
Altezza esterna/interna (mm)	185/145
Sezione canale (cm ²)	190
Classe di carico	B125
Materiale	
Canale	Cls vibrocompresso C35/45
Griglie	Ghisa sferoidale GJS 500/7
Profilo	Acciaio DX51D+Z100
Nr. Griglie	2
Superficie di drenaggio (cm ²)	500
Sistema di fissaggio griglie	4 bulloni M8
Peso totale (kg)	56,2

Applicazioni

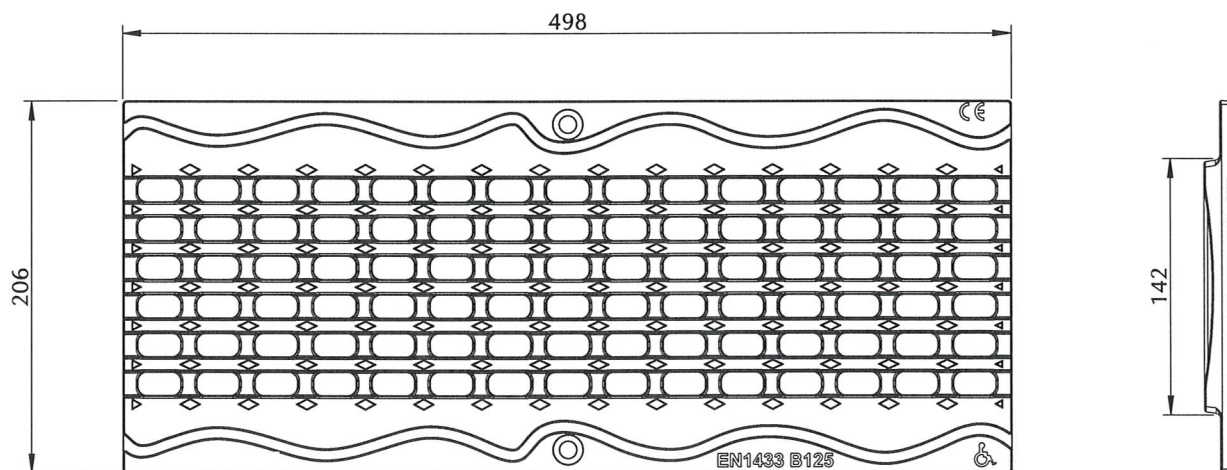
Aree carrabili private
Aree pedonali

La sigillatura è garantita da una sede ricavata in testata nella quale poter applicare sigillante a base siliconica.



Griglia in ghisa a maglia antitacco

150 B125



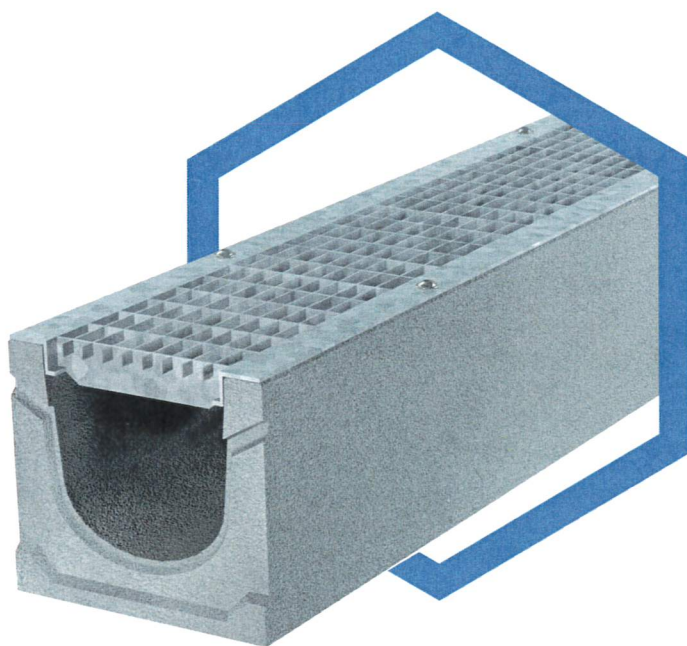
Dimensioni

Lunghezza:	498 mm
Larghezza:	206 mm
Altezza:	6 mm
Ingombro massimo:	15 mm
Materiale:	Ghisa sferoidale GJS 500/7
Peso:	4,25 Kg
Classe di carico:	B125
Superficie drenante:	250 cm ²
Sistema di fissaggio:	2 bulloni M8
Trattamento superficiale:	Verniciatura nera

Applicazioni

Aree carrabili private
Aree pedonali





Canale 150 H185 con griglia zincata a maglia B125

CANALE

Canale di drenaggio realizzato in calcestruzzo vibrocompresso ad elevata resistenza a "compressione", classe minima C35/45 (secondo UNI EN206:2006 e UNI11104: 2004, Rck pari a 45 N/mm²) ed al "gelo/disgelo in presenza di sali antighiaccio" (classificazione +R secondo EN1433:2008)

Il canale è provvisto di 4 boccole filettate M8 alle quali possono essere avvitate i bulloni M8 per il fissaggio delle griglie.

Il canale, di tipo M (ovvero che richiede ulteriore supporto per sostenere i carichi orizzontali e verticali durante il servizio) è rispondente ai "Requisiti di progettazione e fabbricazione" imposti dalla norma EN1433:2008 ed è provvisto di marcatura obbligatoria CE (Regolamento Europeo 305/2011).

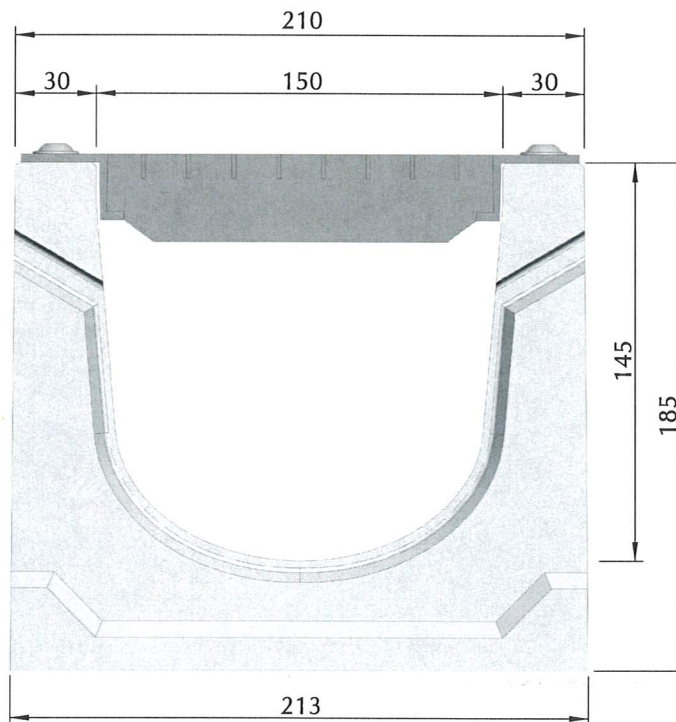
GRIGLIA

Griglia in acciaio zincato a maglia antitacco 30x10 in classe B125 di dimensioni 998x206x32 (mm).



S.S. Romea, 80 – Rosolina (RO)
info@venetaprefabbricati.it
www.venetaprefabbricati.it
Tel. 0426 337027

Canale 150 H185 con griglia zincata a maglia B125



Caratteristiche tecniche

Lunghezza totale (mm)	1.000
Larghezza esterna/interna (mm)	210/150
Altezza esterna/interna (mm)	185/145
Sezione canale (cm ²)	190
Classe di carico	B125
Materiale	
Canale	Cls vibrocompresso C35/45
Griglie	Acciaio S235JR
Nr. Griglie	1
Superficie di drenaggio (cm ²)	828
Sistema di fissaggio griglie	4 bulloni M8
Peso totale (kg)	54,6

Applicazioni

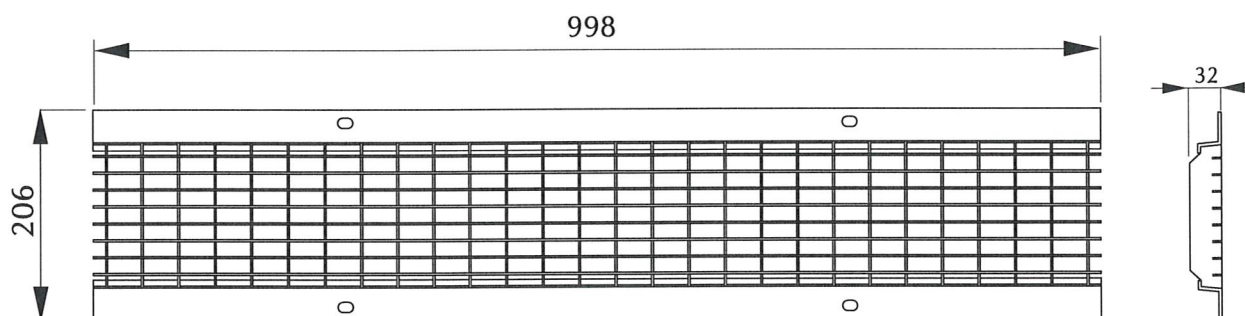
Aree carrabili private
Aree pedonali

La sigillatura è garantita da una sede ricavata in testata nella quale poter applicare sigillante a base silconica.



Griglia in acciaio zincato a maglia antitacco 30x10

150 B125



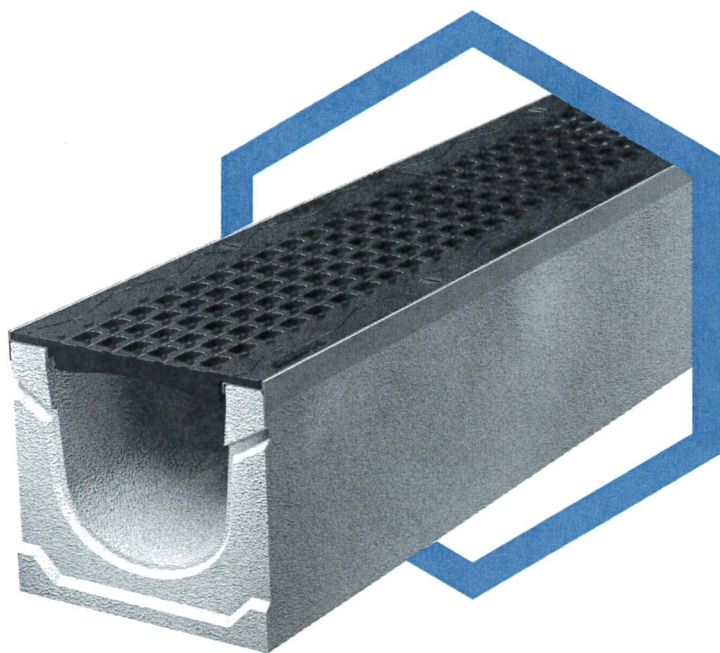
Dimensioni

Lunghezza:	998 mm
Larghezza:	206 mm
Altezza:	3 mm
Ingombro massimo:	32 mm
Materiale:	Acciaio S235JR
Peso:	6,4 Kg
Classe di carico:	B125
Superficie drenante:	1174 cm ²
Sistema di fissaggio:	4 bulloni M8
Trattamento superficiale:	Zincatura a caldo

Applicazioni

Aree carrabili private
Aree pedonali





Canale 150 H185 con griglia in ghisa a maglia C250

CANALE

Canale di drenaggio realizzato in calcestruzzo vibrocompresso ad elevata resistenza a "compressione", classe minima C35/45 (secondo UNI EN206:2006 e UNI11104: 2004, Rck pari a 45 N/mm²) ed al "gelo/disgelo in presenza di sali antighiaccio" (classificazione +R secondo EN1433:2008)

Il canale è provvisto di 4 boccole filettate M8 alle quali possono essere avvitate i bulloni M8 per il fissaggio delle griglie e profilo in acciaio zincato a protezione del bordo.

Il canale, di tipo M (ovvero che richiede ulteriore supporto per sostenere i carichi orizzontali e verticali durante il servizio) è rispondente ai "Requisiti di progettazione e fabbricazione" imposti dalla norma EN1433:2008 ed è provvisto di marcatura obbligatoria CE (Regolamento Europeo 305/2011).

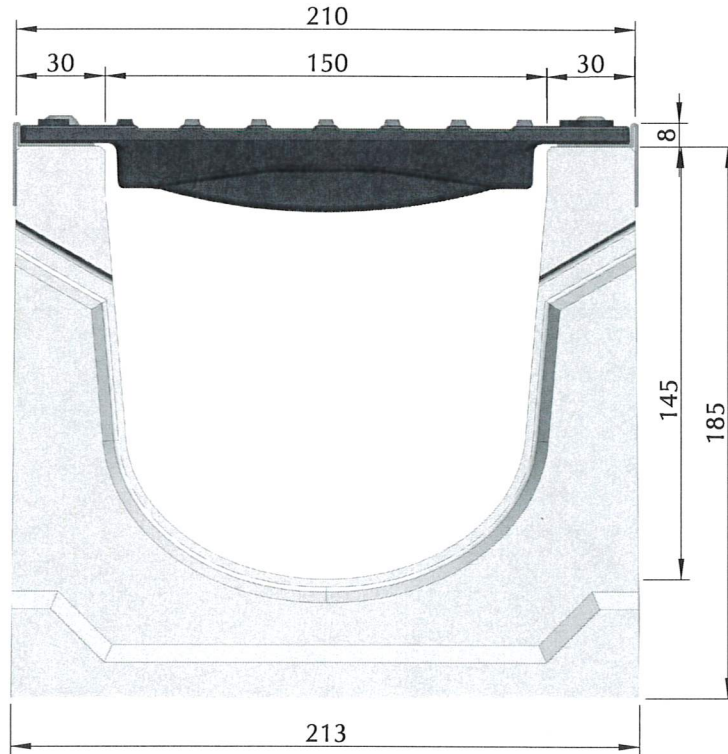
GRIGLIA

Griglia in ghisa sferoidale a maglia antitacco in classe C250 di dimensioni 498x206x30 (mm).



S.S. Romea, 80 – Rosolina (RO)
info@venetaprefabbricati.it
www.venetaprefabbricati.it
Tel. 0426 337027

Canale 150 H185 con griglia in ghisa antitacco C250



Caratteristiche tecniche

Lunghezza totale (mm)	1.000
Larghezza esterna/interna (mm)	213/150
Altezza esterna/interna (mm)	185/145
Sezione canale (cm ²)	190
Classe di carico	C250
Materiale	
Canale	Cls vibrocompresso C35/45
Griglie	Ghisa sferoidale GJS 500/7
Profilo	Acciaio DX51D+Z100
Nr. Griglie	2
Superficie di drenaggio (cm ²)	574
Sistema di fissaggio griglie	4 bulloni M8
Peso totale (kg)	59,8

Applicazioni

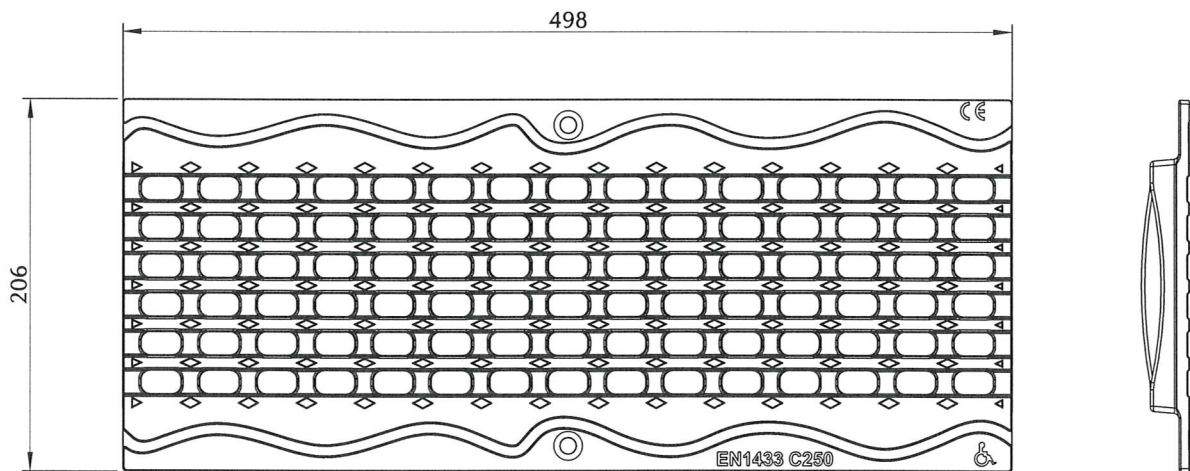
Parcheggi privati
 Marciapiedi/bordo strada
 e aree di sosta
 Attraversamenti stradali con
 transito
 di veicoli a bassa velocità
 (max 20km/h)

La sigillatura è garantita da una
 sede ricavata in testata nella
 quale poter applicare sigillante
 a base silconica.



Griglia in ghisa a maglia antitacco

150 C250



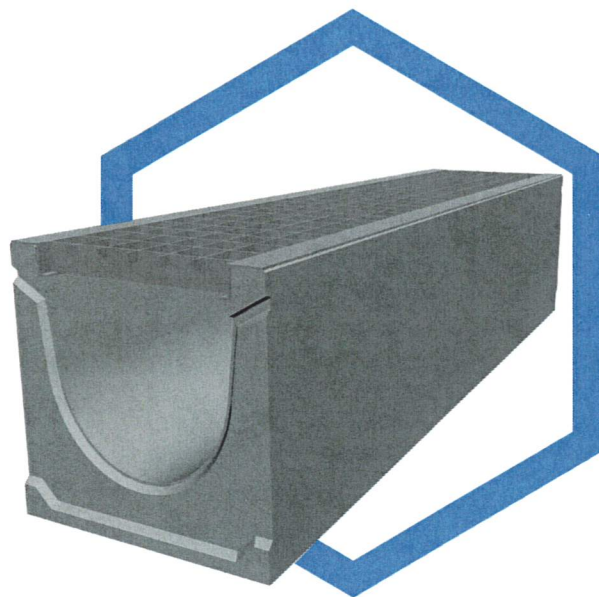
Dimensioni

Lunghezza:	498 mm
Larghezza:	206 mm
Altezza:	6 mm
Ingombro massimo:	30 mm
Materiale:	Ghisa sferoidale GJS 500/7
Peso:	5,8 Kg
Classe di carico:	C250
Superficie drenante:	287 cm ²
Sistema di fissaggio:	2 bulloni M8
Trattamento superficiale:	Verniciatura nera

Applicazioni

Parcheggi privati
Marciapiedi/bordo strada
e aree di sosta
Attraversamenti stradali con transito
di veicoli a bassa velocità (max
20km/h)





Canale 200 H250 con griglia zincata a maglia A15

CANALE

Canale di drenaggio realizzato in calcestruzzo vibrocompresso ad elevata resistenza a "compressione", classe minima C35/45 (secondo UNI EN206:2006 e UNI 1104: 2004, Rck pari a 45 N/mm²) ed al "gelo/disgelo in presenza di sali antighiaccio" (classificazione +R secondo EN1433:2008)

Il canale è provvisto di 4 boccole filettate M8 alle quali possono essere avvitati i bulloni M8 per il fissaggio delle griglie.

Il canale, di tipo M (ovvero che richiede ulteriore supporto per sostenere i carichi orizzontali e verticali durante il servizio) è rispondente ai "Requisiti di progettazione e fabbricazione" imposti dalla norma EN1433:2008 ed è provvisto di marcatura obbligatoria CE (Regolamento Europeo 305/2011).

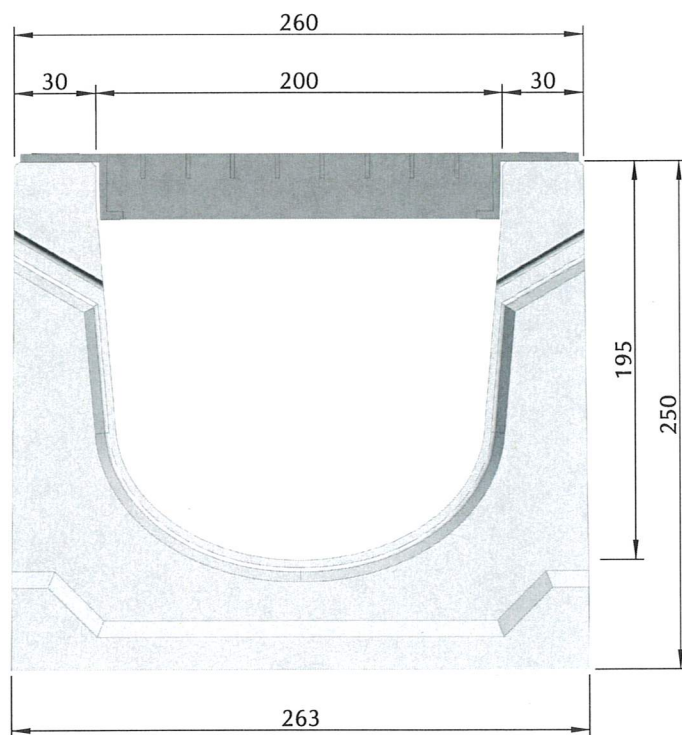
GRIGLIA

Griglia in acciaio zincato a maglia quadra in classe A15 di dimensioni 998x256x26 (mm).



S.S. Romea, 80 – Rosolina (RO)
info@venetaprefabbricati.it
www.venetaprefabbricati.it
Tel. 0426 337027

Canale 200 H250 con griglia zincata a maglia A15



Caratteristiche tecniche

Lunghezza totale (mm)	1.000
Larghezza esterna/interna (mm)	260/200
Altezza esterna/interna (mm)	250/195
Sezione canale (cm ²)	310
Classe di carico	A15
Materiale	
Canale	Cl. vibrocompresso C35/45
Griglie	Acciaio S235JR
Nr. Griglie	1
Superficie di drenaggio (cm ²)	1.763
Peso totale (kg)	85,0

Applicazioni

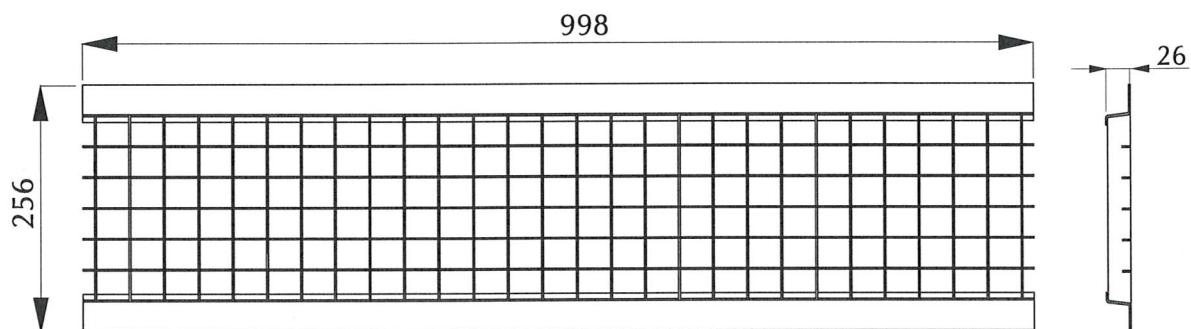
Aree carrabili private
Aree pedonali

La sigillatura è garantita da una sede ricavata in testata nella quale poter applicare sigillante a base silconica.



Griglia in acciaio zincato a maglia quadra 30x30

200 A15



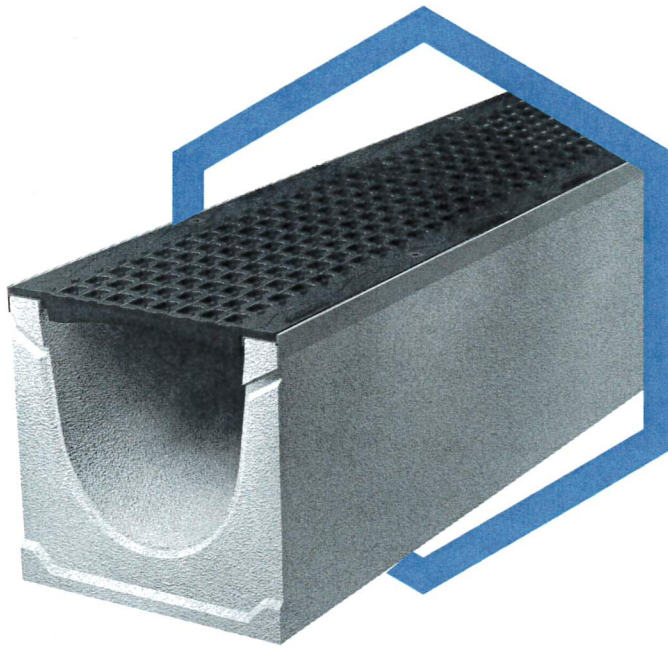
Dimensioni

Lunghezza:	998 mm
Larghezza:	256 mm
Altezza:	2 mm
Ingombro massimo:	26 mm
Materiale:	Acciaio S235JR
Peso:	5,5 Kg
Classe di carico:	A15
Superficie drenante:	1.762 cm ²
Trattamento superficiale:	Zincatura a caldo

Applicazioni

Accessi privati
Giardini privati
Pavimentazioni cortilive





Canale 200 H250 con griglie in ghisa a maglia B125

CANALE

Canale di drenaggio realizzato in calcestruzzo vibrocompresso ad elevata resistenza a "compressione", classe minima C35/45 (secondo UNI EN206:2006 e UNI 11104: 2004, Rck pari a 45 N/mm²) ed al "gelo/disgelo in presenza di sali antighiaccio" (classificazione +R secondo EN1433:2008)

Il canale è provvisto di 4 boccole filettate M8 alle quali possono essere avvitati i bulloni M8 per il fissaggio delle griglie.

Il canale, di tipo M (ovvero che richiede ulteriore supporto per sostenere i carichi orizzontali e verticali durante il servizio) è rispondente ai "Requisiti di progettazione e fabbricazione" imposti dalla norma EN1433:2008 ed è provvisto di marcatura obbligatoria CE (Regolamento Europeo 305/2011).

GRIGLIA

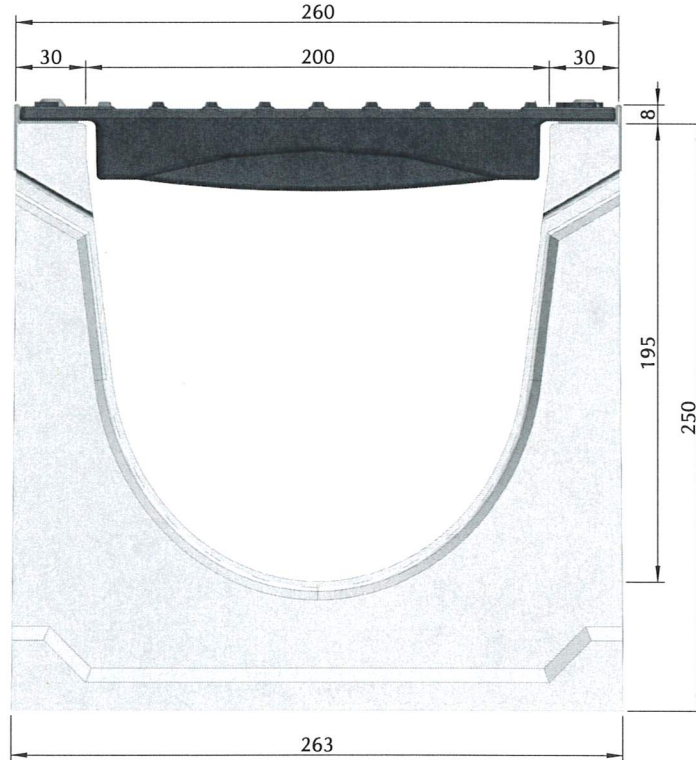
Griglia in ghisa sferoidale a maglia in classe B125 di dimensioni 498x256x40 (mm).



S.S. Romea, 80 – Rosolina (RO)
info@venetaprefabbricati.it
www.venetaprefabbricati.it
Tel. 0426 337027

Canale

200 H250 con griglia in ghisa a maglia B125



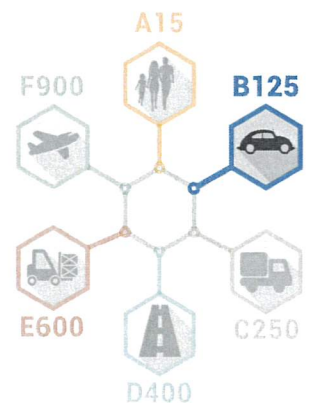
Caratteristiche tecniche

Lunghezza totale (mm)	1.000
Larghezza esterna/interna (mm)	260/200
Altezza esterna/interna (mm)	250/195
Sezione canale (cm ²)	320
Classe di carico	B125
Materiale	
Canale	Cls vibrocompresso C35/45
Griglie	Ghisa sferoidale GJS 500/7
Profilo	Acciaio DX51D+Z100
Nr. Griglie	2
Superficie di drenaggio (cm ²)	766
Sistema di fissaggio griglie	4 bulloni M8
Peso totale (kg)	90,5

Applicazioni

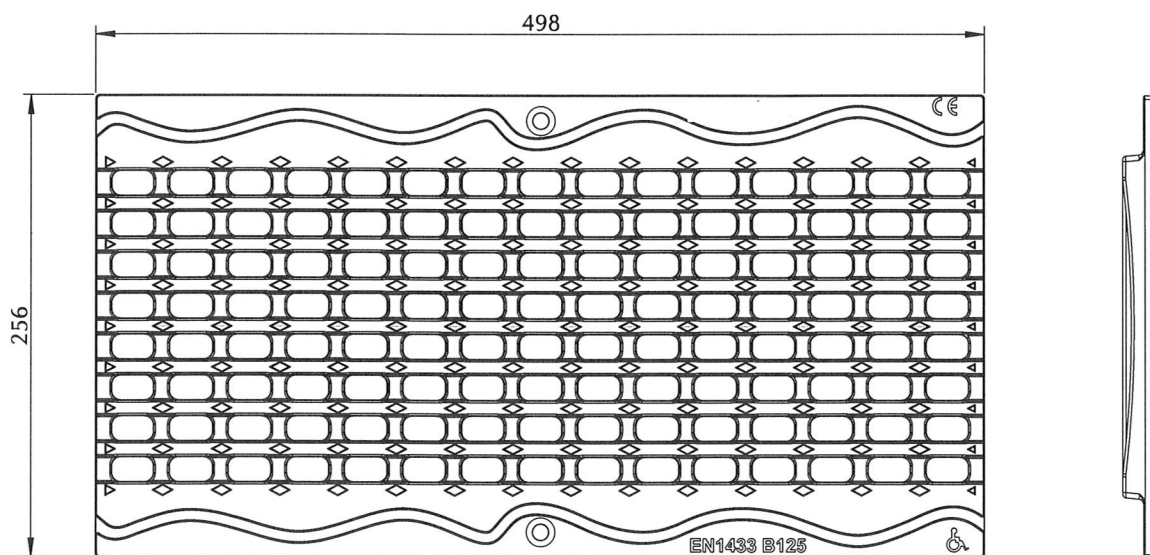
Aree carrabili private
Aree pedonali

La sigillatura è garantita da una sede ricavata in testata nella quale poter applicare sigillante a base siliconica.



Griglia in ghisa a maglia antitacco

200 B125



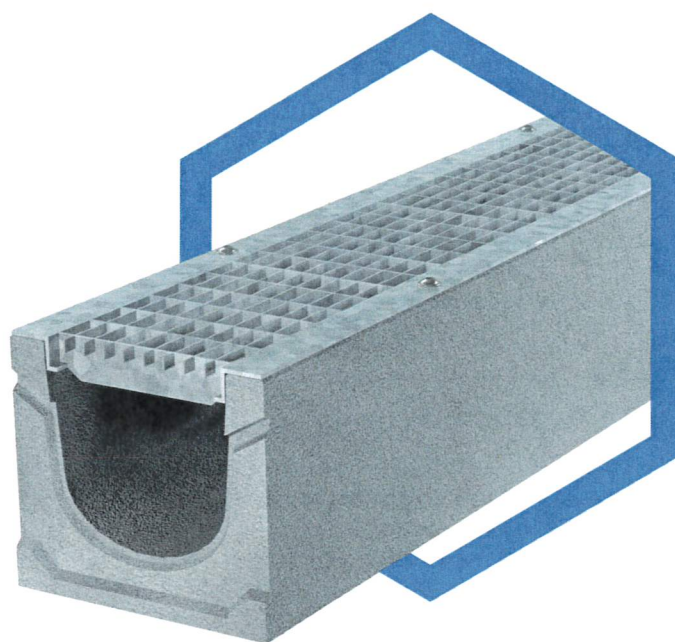
Dimensioni

Lunghezza:	498 mm
Larghezza:	256 mm
Altezza:	7 mm
Ingombro massimo:	18 mm
Materiale:	Ghisa sferoidale GJS 500/7
Peso:	5,6 Kg
Classe di carico:	B125
Superficie drenante:	383 cm ²
Sistema di fissaggio:	2 bulloni M8
Trattamento superficiale:	Verniciatura nera

Applicazioni

Aree carrabili private
Aree pedonali





Canale 200 H250 con griglia zincata a maglia B125

CANALE

Canale di drenaggio realizzato in calcestruzzo vibrocompresso ad elevata resistenza a "compressione", classe minima C35/45 (secondo UNI EN206:2006 e UNI 11104: 2004, Rck pari a 45 N/mm²) ed al "gelo/disgelo in presenza di sali antighiaccio" (classificazione +R secondo EN1433:2008)

Il canale è provvisto di 4 boccole filettate M8 alle quali possono essere avvitati i bulloni M8 per il fissaggio delle griglie.

Il canale, di tipo M (ovvero che richiede ulteriore supporto per sostenere i carichi orizzontali e verticali durante il servizio) è rispondente ai "Requisiti di progettazione e fabbricazione" imposti dalla norma EN1433:2008 ed è provvisto di marcatura obbligatoria CE (Regolamento Europeo 305/2011).

GRIGLIA

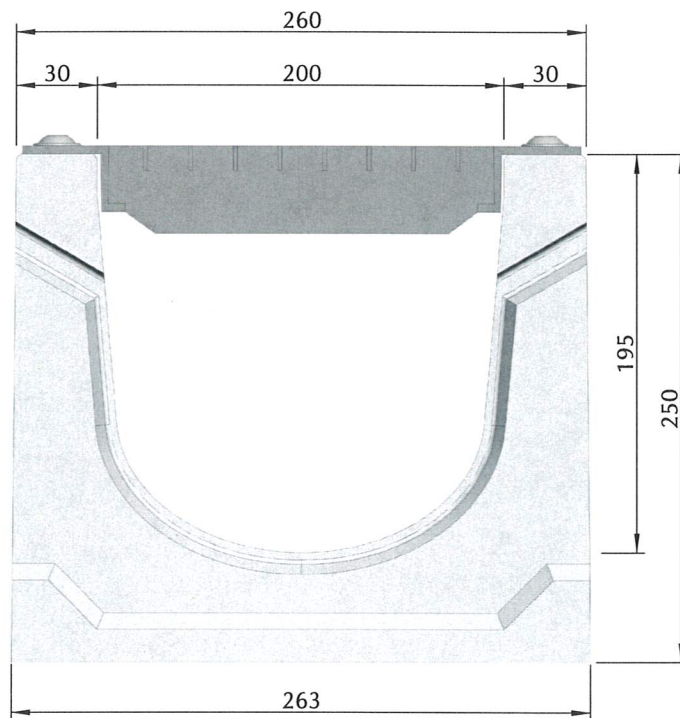
Griglia in acciaio zincato a maglia antitacco in classe B125 di dimensioni 998x256x40 (mm).



S.S. Romea, 80 – Rosolina (RO)
info@venetaprefabbricati.it
www.venetaprefabbricati.it
Tel. 0426 337027

Canale

200 H250 con griglia zincata a maglia B125



Caratteristiche tecniche

Lunghezza totale (mm)	1.000
Larghezza esterna/interna (mm)	260/200
Altezza esterna/interna (mm)	250/195
Sezione canale (cm ²)	310
Classe di carico	B125
Materiale	
Canale	Cls vibrocompresso C35/45
Griglie	Acciaio S235JR
Nr. Griglie	1
Superficie di drenaggio (cm ²)	1656
Sistema di fissaggio griglie	4 bulloni M8
Peso totale (kg)	88,1

Applicazioni

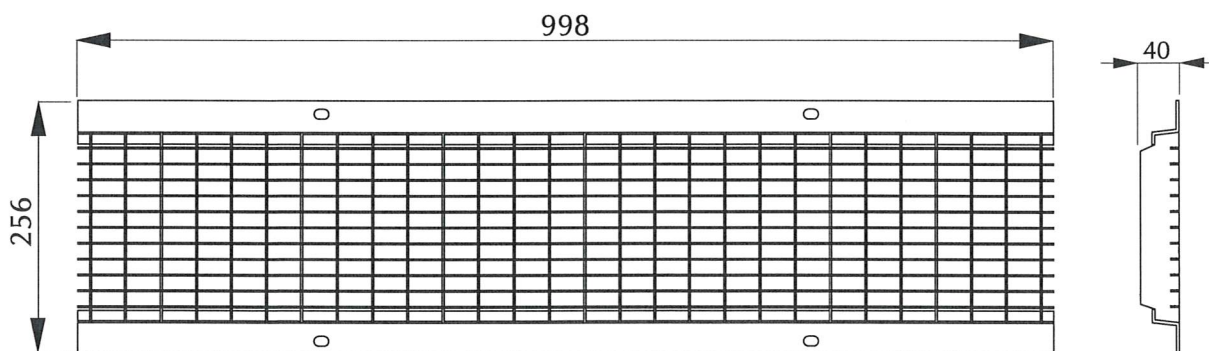
Aree carrabili private
Aree pedonali

La sigillatura è garantita da una sede ricavata in testata nella quale poter applicare sigillante a base silconica.



Griglia in acciaio zincato antitacco 30x10

200 B125



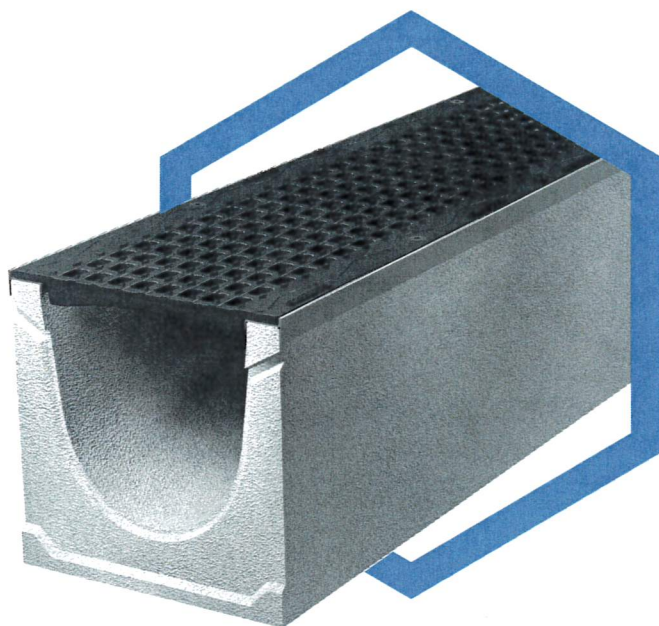
Dimensioni

Lunghezza:	998 mm
Larghezza:	256 mm
Altezza:	3 mm
Ingombro massimo:	40 mm
Materiale:	Acciaio S235JR
Peso:	8,6 Kg
Classe di carico:	B125
Superficie drenante:	1656 cm ²
Sistema di fissaggio:	4 bulloni M8
Trattamento superficiale:	Zincatura a caldo

Applicazioni

Aree carrabili private
Aree pedonali





Canale 200 H250 con griglia in ghisa a maglia C250

CANALE

Canale di drenaggio realizzato in calcestruzzo vibrocompresso ad elevata resistenza a "compressione", classe minima C35/45 (secondo UNI EN206:2006 e UNI 11104: 2004, Rck pari a 45 N/mm²) ed al "gelo/disgelo in presenza di sali antighiaccio" (classificazione +R secondo EN1433:2008)

Il canale è provvisto di 4 boccole filettate M8 alle quali possono essere avvitati i bulloni M8 per il fissaggio delle griglie e profilo in acciaio zincato a protezione del bordo.

Il canale, di tipo M (ovvero che richiede ulteriore supporto per sostenere i carichi orizzontali e verticali durante il servizio) è rispondente ai "Requisiti di progettazione e fabbricazione" imposti dalla norma EN1433:2008 ed è provvisto di marcatura obbligatoria CE (Regolamento Europeo 305/2011).

GRIGLIA

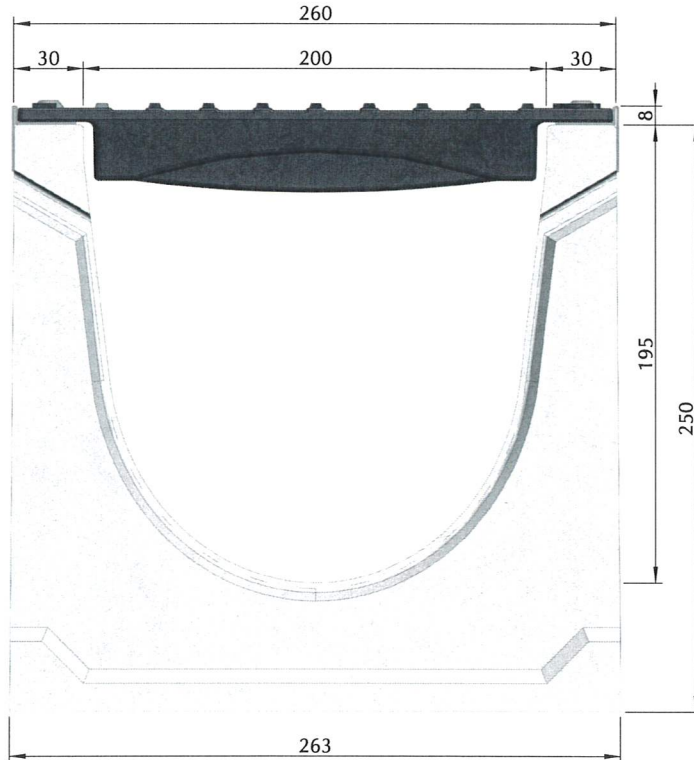
Griglia in ghisa sferoidale a maglia antitacco in classe C250 di dimensioni 498x256x30 (mm).



S.S. Romea, 80 – Rosolina (RO)
info@venetaprefabbricati.it
www.venetaprefabbricati.it
Tel. 0426 337027

Canale

200 H250 con griglia in ghisa a maglia C250



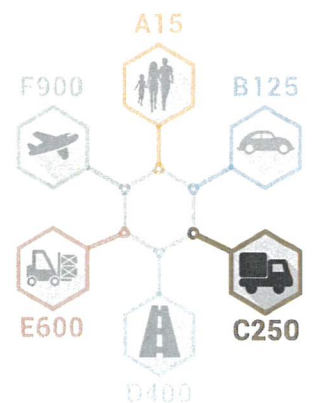
Caratteristiche tecniche

Lunghezza totale (mm)	1.000
Larghezza esterna/interna (mm)	260/200
Altezza esterna/interna (mm)	250/195
Sezione canale (cm ²)	320
Classe di carico	C250
Materiale	
Canale	Cls vibrocompresso C35/45
Griglie	Ghisa sferoidale GJS 500/7
Profilo	Acciaio DX51D+Z100
Nr. Griglie	2
Superficie di drenaggio (cm ²)	766
Sistema di fissaggio griglie	4 bulloni M8
Peso totale (kg)	95,3

Applicazioni

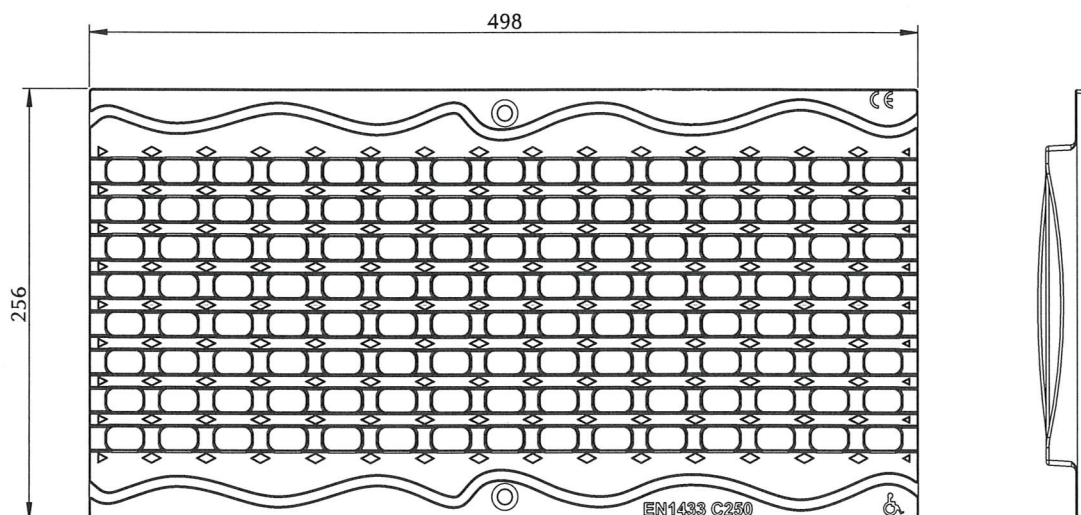
Parcheggi privati
Marciapiedi/bordo strada
e aree di sosta
Attraversamenti stradali con
transito
di veicoli a bassa velocità
(max 20km/h)

La sigillatura è garantita da una
sede ricavata in testata nella
quale poter applicare sigillante
a base silconica.



Griglia in ghisa a maglia antitacco

200 C250



Dimensioni

Lunghezza:	498 mm
Larghezza:	256 mm
Altezza:	7 mm
Ingombro massimo:	30 mm
Materiale:	Ghisa sferoidale GJS 500/7
Peso:	7,8 Kg
Classe di carico:	C250
Superficie drenante:	383 cm ²
Sistema di fissaggio:	2 bulloni M8
Trattamento superficiale:	Verniciatura nera

Applicazioni

Parcheggi privati
Marciapiedi/bordo strada
e aree di sosta
Attraversamenti stradali con transito
di veicoli a bassa velocità (max
20km/h)

