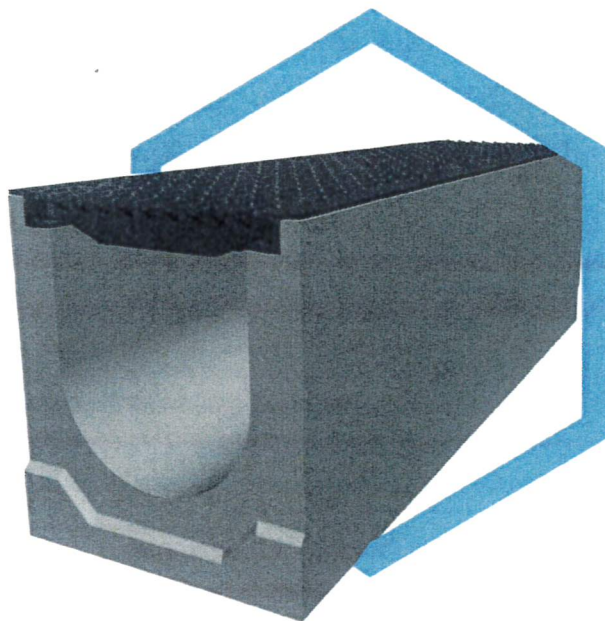


# Big47



Canale Big47 200 H320 con griglia in ghisa a maglia E600

**Codice: 4720326**

## CANALE

Canale di drenaggio realizzato in calcestruzzo vibrocompresso ad elevata resistenza a "compressione", classe minima C35/45 (secondo UNI EN206:2006 e UNI 11104: 2004, Rck pari a 45 N/mm<sup>2</sup>) ed al "gelo/disgelo in presenza di sali antighiaccio" (classificazione +R secondo EN1433:2008) completo di telaio a protezione e copertura dei bordi e della superficie di contatto ancorato al manufatto sottostante in maniera tale da impedirne il distacco a causa del traffico. Il telaio, realizzato in ghisa sferoidale, è provvisto di sedi ove alloggiare dadi M10 ai quali possono essere avvitati i bulloni per il fissaggio delle griglie. Tale sistema è da preferirsi a quelli con filetto incorporato in particolare quando siano previsti interventi di manutenzione frequenti anche a distanza di anni. La sezione a "Z" del profilo garantisce la completa copertura della superficie superiore del canale proteggendolo contro l'usura. Il canale, di tipo M (ovvero che richiede ulteriore supporto per sostenere i carichi orizzontali e verticali durante il servizio) è rispondente ai "Requisiti di progettazione e fabbricazione" imposti dalla norma EN1433:2008 ed è provvisto di marcatura obbligatoria CE (Regolamento Europeo 305/2011).

## GRIGLIA

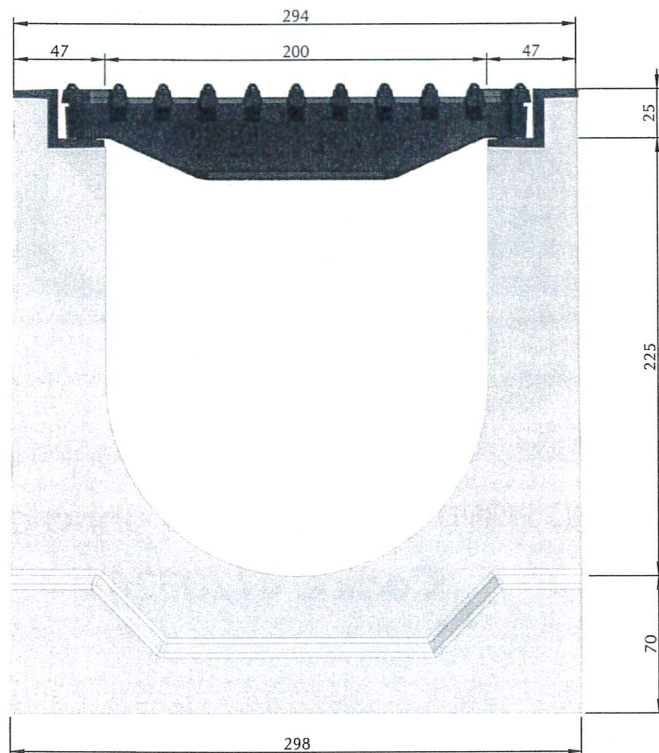
Griglia in ghisa sferoidale GJS 500/7 a maglia antitacco in classe E600 di dimensioni 500x247x25 (mm).

# Big47



Canale Big47 200 H320 con griglia a maglia antitacco E600

Codice: 4720326



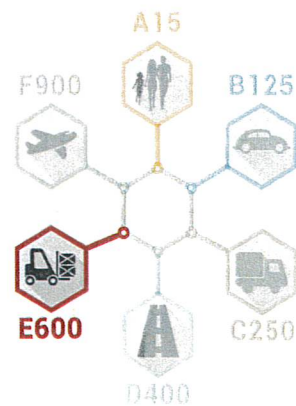
## Caratteristiche tecniche

|  |                            |
|--|----------------------------|
| Lunghezza totale (mm)                      | 1.000                      |
| Larghezza esterna/interna (mm)             | 294/200                    |
| Altezza esterna/interna (mm)               | 320/225                    |
| Sezione canale (cm <sup>2</sup> )          | 343                        |
| Classe di carico                           | E600                       |
| Materiale                                  |                            |
| Canale                                     | Clis vibrocompresso C35/45 |
| Telaio                                     | Ghisa sferoidale GJS 500/7 |
| Griglie                                    | Ghisa sferoidale GJS 500/7 |
| Nr. Griglie                                | 2                          |
| Superficie di drenaggio (cm <sup>2</sup> ) | 954,7                      |
| Sistema di fissaggio griglie               | 8 bulloni M10              |
| Peso totale (kg)                           | 142,2                      |

## Applicazioni

Aree industriali con transito di carrelli elevatori  
Attraversamenti stradali soggetti a traffico intenso e pesante  
Sottopassaggi

La sigillatura è garantita da una sede ricavata in testata nella quale poter applicare sigillante a base siliconica.

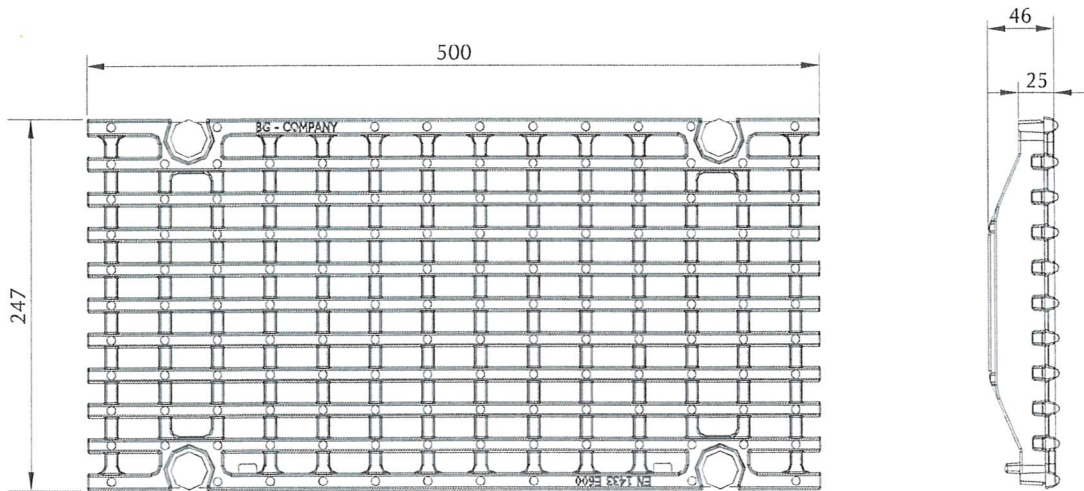


# Big47



Griglia a maglia antitacco Big47 200 E600

Codice: 4622722



## Dimensioni

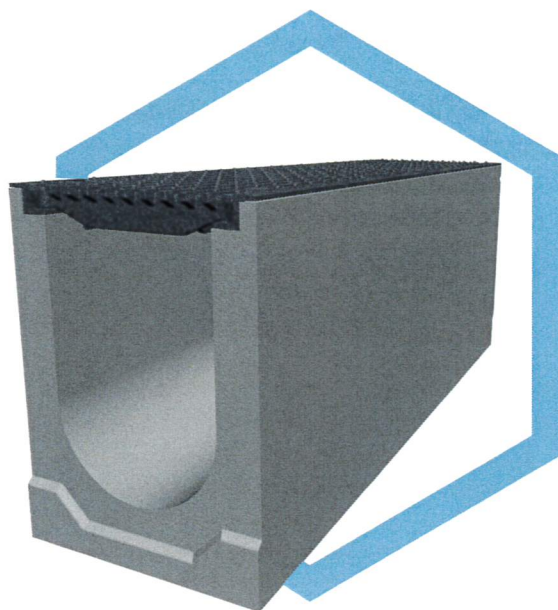
|                           |                            |
|---------------------------|----------------------------|
| Lunghezza:                | 500 mm                     |
| Larghezza:                | 247 mm                     |
| Altezza:                  | 25 mm                      |
| Ingombro massimo:         | 46 mm                      |
| Materiale:                | Ghisa sferoidale GJS 500/7 |
| Peso:                     | 9,1 Kg                     |
| Classe di carico:         | E600                       |
| Superficie drenante:      | 477,36 cm <sup>2</sup>     |
| Sistema di fissaggio:     | 4 bulloni M10              |
| Trattamento superficiale: | Verniciatura nera          |

## Applicazioni

Aree industriali con transito di carrelli  
elevatori  
Attraversamenti stradali soggetti a  
traffico intenso e pesante  
Sottopassaggi



# Big47



Canale Big47 200 H395 con griglia in ghisa a maglia E600

**Codice: 4720396**

## **CANALE**

Canale di drenaggio realizzato in calcestruzzo vibrocompresso ad elevata resistenza a "compressione", classe minima C35/45 (secondo UNI EN206:2006 e UNI11104: 2004, Rck pari a 45 N/mm<sup>2</sup>) ed al "gelo/disgelo in presenza di sali antighiaccio" (classificazione +R secondo EN1433:2008) completo di telaio a protezione e copertura dei bordi e della superficie di contatto ancorato al manufatto sottostante in maniera tale da impedirne il distaccamento a causa del traffico. Il telaio, realizzato in ghisa sferoidale, è provvisto di sedi ove alloggiare dadi M10 ai quali possono essere avvitati i bulloni per il fissaggio delle griglie. Tale sistema è da preferirsi a quelli con filetto incorporato in particolare quando siano previsti interventi di manutenzione frequenti anche a distanza di anni. La sezione a "Z" del profilo garantisce la completa copertura della superficie superiore del canale proteggendolo contro l'usura. Il canale, di tipo M (ovvero che richiede ulteriore supporto per sostenere i carichi orizzontali e verticali durante il servizio) è rispondente ai "Requisiti di progettazione e fabbricazione" imposti dalla norma EN1433:2008 ed è provvisto di marcatura obbligatoria CE (Regolamento Europeo 305/2011).

## **GRIGLIA**

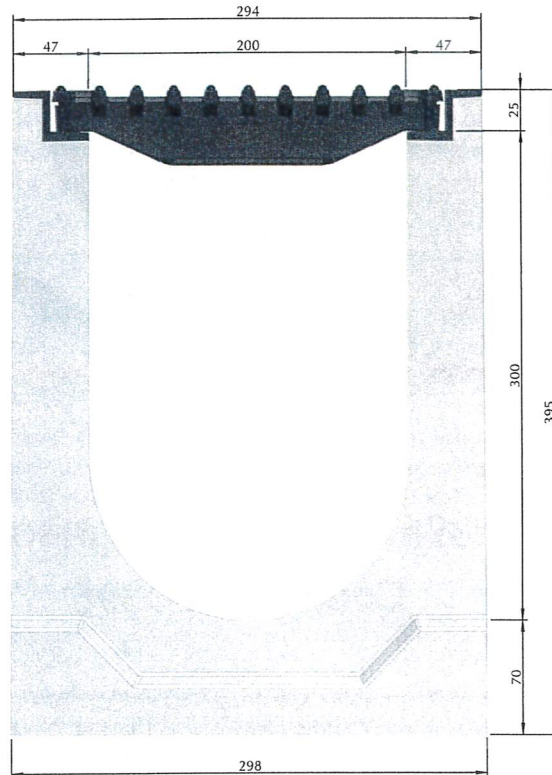
Griglia in ghisa sferoidale GJS 500/7 a maglia antitacco in classe E600 di dimensioni 500x247x25 (mm).

# Big47



Canale Big47 200 H395 con griglia a maglia antitacco E600

Codice: 4720396



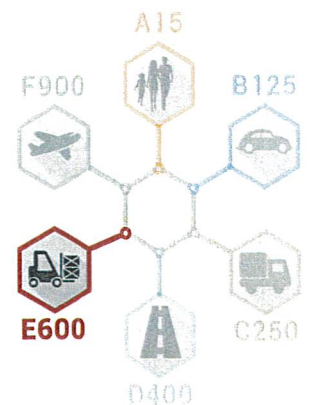
## Caratteristiche tecniche

|                                |                            |
|--------------------------------|----------------------------|
| Lunghezza totale (mm)          | 1.000                      |
| Larghezza esterna/interna (mm) | 294/200                    |
| Altezza esterna/interna (mm)   | 396/300                    |
| Sezione canale (cm2)           | 443                        |
| Classe di carico               | E600                       |
| Materiale                      |                            |
| Canale                         | Clis vibrocompresso C35/45 |
| Telaio                         | Ghisa sferoidale GJS 500/7 |
| Griglie                        | Ghisa sferoidale GJS 500/7 |
| Nr. Griglie                    | 2                          |
| Superficie di drenaggio (cm2)  | 954,7                      |
| Sistema di fissaggio griglie   | 8 bulloni M10              |
| Peso totale (kg)               | 152,2                      |

## Applicazioni

Aree industriali con transito di carrelli elevatori  
Attraversamenti stradali soggetti a traffico intenso e pesante  
Sottopassaggi

La sigillatura è garantita da una sede ricavata in testata nella quale poter applicare sigillante a base silconica.

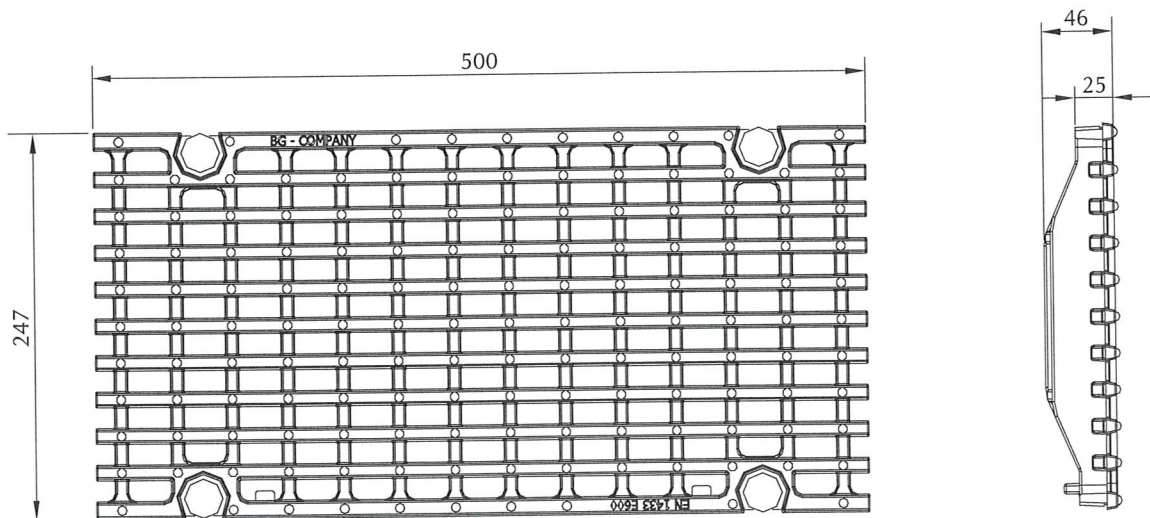


# Big47



Griglia a maglia antitacco Big47 200 E600

Codice: 4622722



## Dimensioni

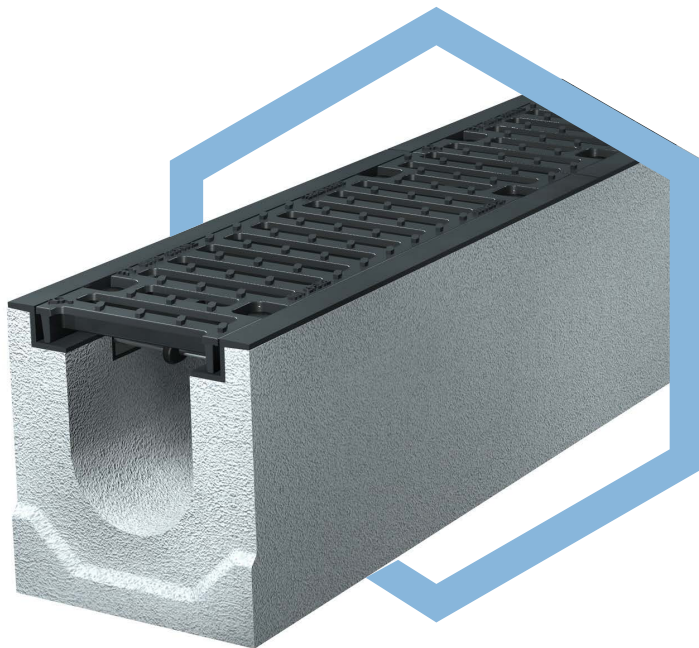
|                          |                            |
|--------------------------|----------------------------|
| Lunghezza:               | 500 mm                     |
| Larghezza:               | 247 mm                     |
| Altezza:                 | 25 mm                      |
| Ingombro massimo:        | 46 mm                      |
| Materiale:               | Ghisa sferoidale GJS 500/7 |
| Peso:                    | 9,1 Kg                     |
| Classe di carico:        | E600                       |
| Superficie drenante:     | 477,36 cm <sup>2</sup>     |
| Sistema di fissaggio:    | 4 bulloni M10              |
| Tattamento superficiale: | Verniciatura nera          |

## Applicazioni

Aree industriali con transito di carrelli  
elevatori  
Attraversamenti stradali soggetti a  
traffico intenso e pesante  
Sottopassaggi



# Big47



## Canale Big47 100 H210 con griglia in ghisa antitacco D400

### CANALE

Canale di drenaggio realizzato in calcestruzzo vibrocompresso ad elevata resistenza a "compressione", classe minima C35/45 (secondo UNI EN206:2006 e UNI11104: 2004, Rck pari a 45 N/mm<sup>2</sup>) ed al "gelo/disgelo in presenza di sali antighiaccio" (classificazione +R secondo EN1433:2008) completo di telaio a protezione e copertura dei bordi e della superficie di contatto ancorato al manufatto sottostante in maniera tale da impedirne il distaccamento a causa del traffico. Il telaio, realizzato in ghisa sferoidale, è provvisto di sedi ove alloggiare dadi M10 ai quali possono essere avvitate i bulloni per il fissaggio delle griglie. Tale sistema è da preferirsi a quelli con filetto incorporato in particolare quando siano previsti interventi di manutenzione frequenti anche a distanza di anni. La sezione a "Z" del profilo garantisce la completa copertura della superficie superiore del canale proteggendolo contro l'usura. Il canale, di tipo M (ovvero che richiede ulteriore supporto per sostenere i carichi orizzontali e verticali durante il servizio) è rispondente ai "Requisiti di progettazione e fabbricazione" imposti dalla norma EN1433:2008 ed è provvisto di marcatura obbligatoria CE (Regolamento Europeo 305/2011).

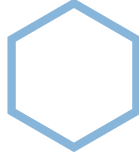
### GRIGLIA

Griglia in ghisa sferoidale GJS 500/7 a fessura antitacco in classe D400 di dimensioni 498x146x25 (mm).

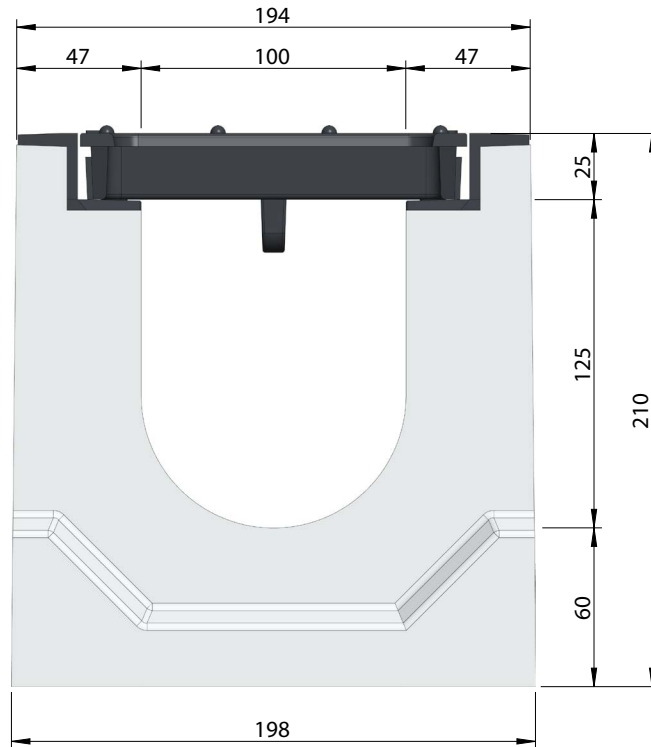


S.S. Romea, 80 – Rosolina (RO)  
info@venetaprefabbricati.it  
www.venetaprefabbricati.it  
Tel. 0426 337027

# Big47



Canale Big47 100 H210 con griglia a fessura antitacco D400



## Caratteristiche tecniche

|  |                            |
|--|----------------------------|
| Lunghezza totale (mm)                      | 1.000                      |
| Larghezza esterna/interna (mm)             | 194/200                    |
| Altezza esterna/interna (mm)               | 210/125                    |
| Sezione canale (cm <sup>2</sup> )          | 85,75                      |
| Classe di carico                           | D400                       |
| Materiale                                  |                            |
| Canale                                     | Cls vibrocompresso C35/45  |
| Telaio                                     | Ghisa sferoidale GJS 500/7 |
| Griglie                                    | Ghisa sferoidale GJS 500/7 |
| Nr. Griglie                                | 2                          |
| Superficie di drenaggio (cm <sup>2</sup> ) | 586,8                      |
| Sistema di fissaggio griglie               | 4 bulloni M10              |
| Peso totale (kg)                           | 81                         |

## Applicazioni

Cantieri di stoccaggio  
Scali merci  
Stazioni di servizio  
Attraversamenti stradali con transito di veicoli ad alta velocità

La sigillatura è garantita da una sede ricavata in testata nella quale poter applicare sigillante a base silconica.

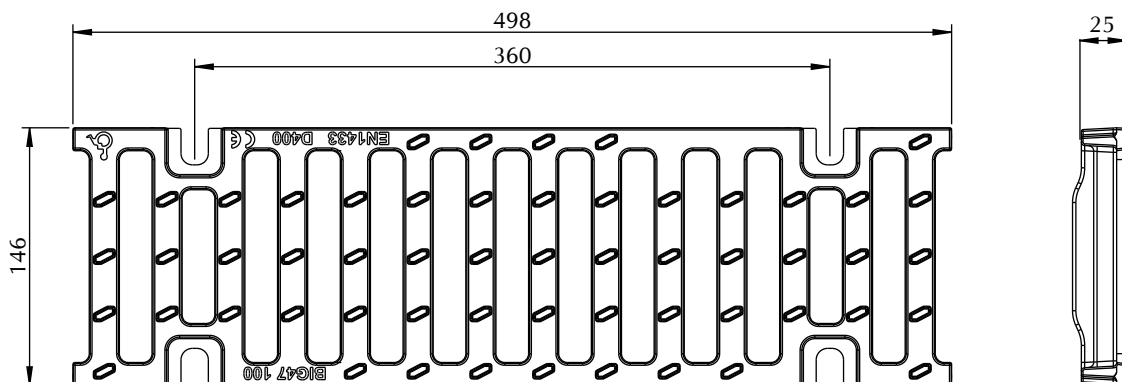




# Big47



Griglia a fessura antitacco Big47 100 D400

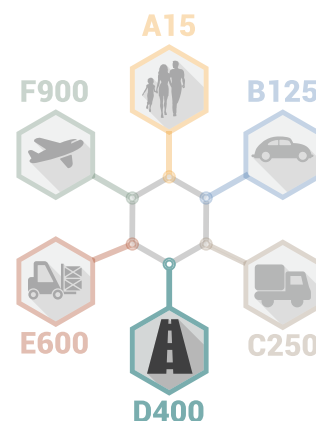


## Dimensioni

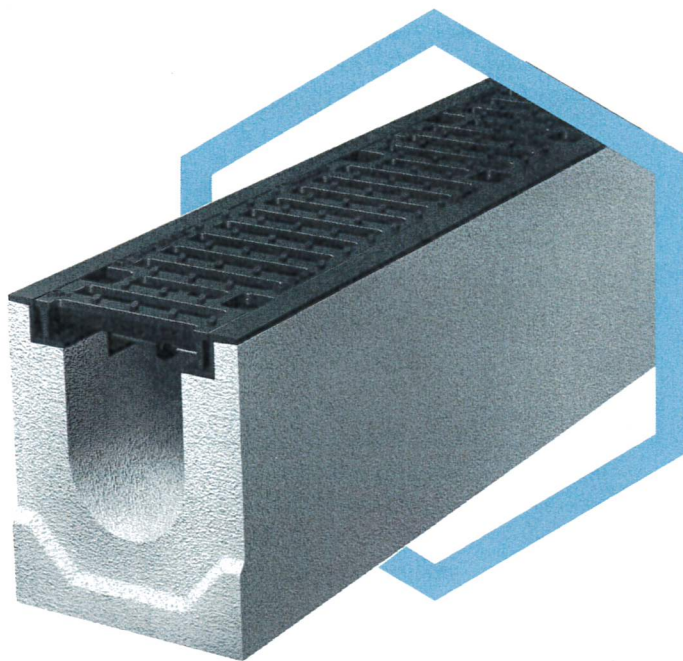
|                           |                            |
|---------------------------|----------------------------|
| Lunghezza:                | 498 mm                     |
| Larghezza:                | 146 mm                     |
| Altezza:                  | 25 mm                      |
| Ingombro massimo:         | 30 mm                      |
| Materiale:                | Ghisa sferoidale GJS 500/7 |
| Peso:                     | 4,1 Kg                     |
| Classe di carico:         | D400                       |
| Superficie drenante:      | 293,4 cm <sup>2</sup>      |
| Sistema di fissaggio:     | 4 bulloni M10              |
| Trattamento superficiale: | Verniciatura nera          |

## Applicazioni

Cantieri di stoccaggio  
Scali merci  
Stazioni di servizio  
Attraversamenti stradali con transito di veicoli ad alta velocità



# Big47



Canale Big47 100 H285 con griglia in ghisa antitacco D400

**Codice: 4710284**

## **CANALE**

Canale di drenaggio realizzato in calcestruzzo vibrocompresso ad elevata resistenza a "compressione", classe minima C35/45 (secondo UNI EN206:2006 e UNI11104: 2004, Rck pari a 45 N/mm<sup>2</sup>) ed al "gelo/disgelo in presenza di sali antighiaccio" (classificazione +R secondo EN1433:2008) completo di telaio a protezione e copertura dei bordi e della superficie di contatto ancorato al manufatto sottostante in maniera tale da impedirne il distacco a causa del traffico. Il telaio, realizzato in ghisa sferoidale, è provvisto di sedi ove alloggiare dadi M10 ai quali possono essere avvitati i bulloni per il fissaggio delle griglie. Tale sistema è da preferirsi a quelli con filetto incorporato in particolare quando siano previsti interventi di manutenzione frequenti anche a distanza di anni. La sezione a "Z" del profilo garantisce la completa copertura della superficie superiore del canale proteggendolo contro l'usura. Il canale, di tipo M (ovvero che richiede ulteriore supporto per sostenere i carichi orizzontali e verticali durante il servizio) è rispondente ai "Requisiti di progettazione e fabbricazione" imposti dalla norma EN1433:2008 ed è provvisto di marcatura obbligatoria CE (Regolamento Europeo 305/2011).

## **GRIGLIA**

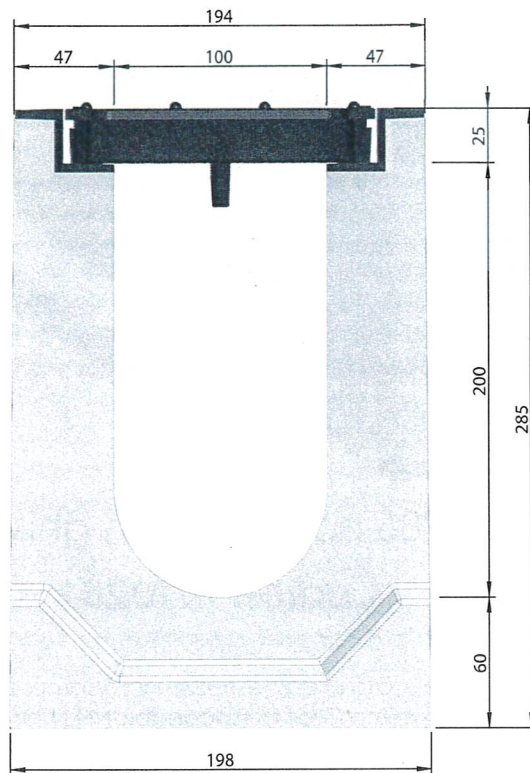
Griglia in ghisa sferoidale GJS 500/7 a fessura antitacco in classe D400 di dimensioni 498x146x25 (mm).

# Big47



Canale Big47 100 H285 con griglia a fessura antitacco D400

Codice: 4710284



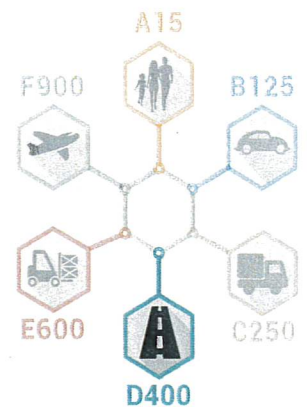
## Caratteristiche tecniche

|  |                            |
|--|----------------------------|
| Lunghezza totale (mm)                      | 1.000                      |
| Larghezza esterna/interna (mm)             | 194/100                    |
| Altezza esterna/interna (mm)               | 285/200                    |
| Sezione canale (cm <sup>2</sup> )          | 160,75                     |
| Classe di carico                           | D400                       |
| Materiale                                  |                            |
| Canale                                     | Cis vibrocompresso C35/45  |
| Telaio                                     | Ghisa sferoidale GJS 500/7 |
| Griglie                                    | Ghisa sferoidale GJS 500/7 |
| Nr. Griglie                                | 2                          |
| Superficie di drenaggio (cm <sup>2</sup> ) | 586,8                      |
| Sistema di fissaggio griglie               | 4 bulloni M10              |
| Peso totale (kg)                           | 91                         |

## Applicazioni

Cantieri di stoccaggio  
Scali merci  
Stazioni di servizio  
Attraversamenti stradali con transito di veicoli ad alta velocità

La sigillatura è garantita da una sede ricavata in testata nella quale poter applicare sigillante a base silconica.

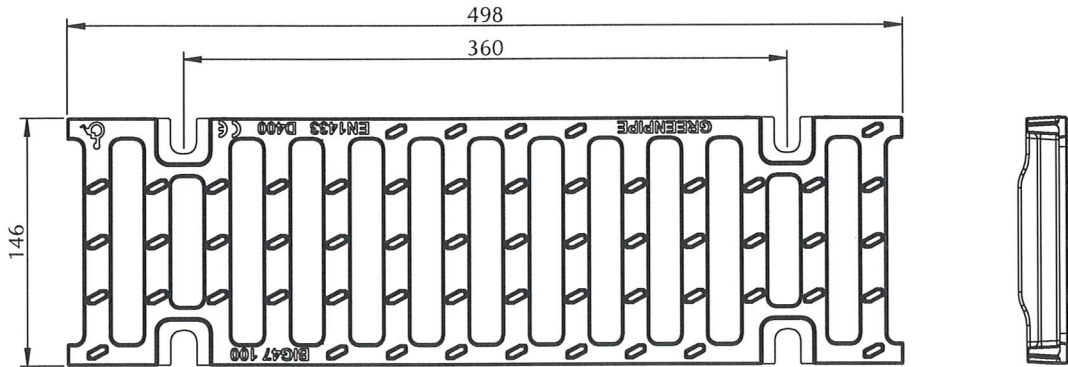


# Big47



Griglia a fessura antitacco Big47 100 D400

Codice: 4623002

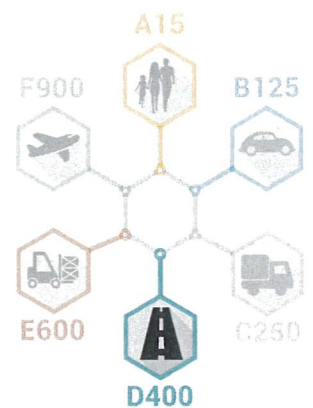


## Dimensioni

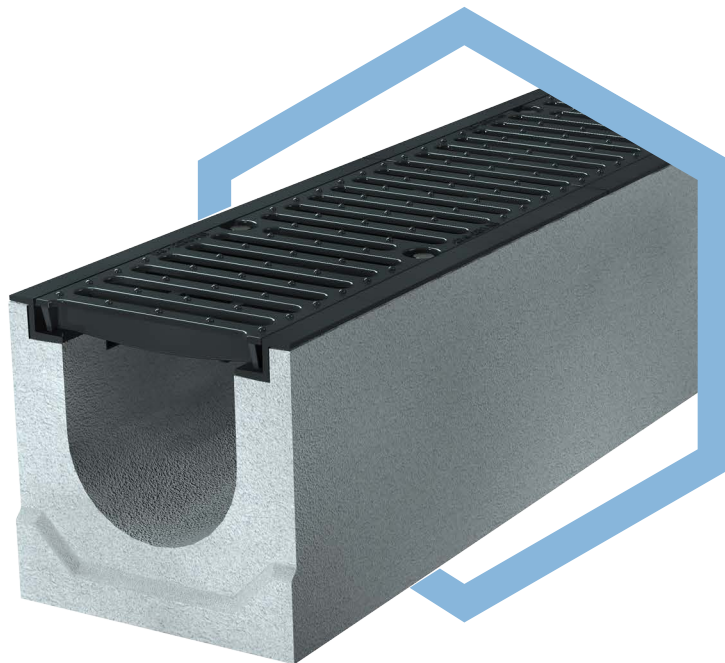
|                           |                            |
|---------------------------|----------------------------|
| Lunghezza:                | 498 mm                     |
| Larghezza:                | 146 mm                     |
| Altezza:                  | 25 mm                      |
| Ingombro massimo:         | 30 mm                      |
| Materiale:                | Ghisa sferoidale GJS 500/7 |
| Peso:                     | 4,1 Kg                     |
| Classe di carico:         | D400                       |
| Superficie drenante:      | 293,4 cm <sup>2</sup>      |
| Sistema di fissaggio:     | 2 bulloni M10              |
| Trattamento superficiale: | Verniciatura nera          |

## Applicazioni

Cantieri di stoccaggio  
Scali merci  
Stazioni di servizio  
Attraversamenti stradali con transito di veicoli ad alta velocità



# Big47



## Canale Big47 150 H240 con griglia in ghisa antitacco D400

### CANALE

Canale di drenaggio realizzato in calcestruzzo vibrocompresso ad elevata resistenza a "compressione", classe minima C35/45 (secondo UNI EN206:2006 e UNI11104: 2004, Rck pari a 45 N/mm<sup>2</sup>) ed al "gelo/disgelo in presenza di sali antighiaccio" (classificazione +R secondo EN1433:2008) completo di telaio a protezione e copertura dei bordi e della superficie di contatto ancorato al manufatto sottostante in maniera tale da impedirne il distacco a causa del traffico. Il telaio, realizzato in ghisa sferoidale, è provvisto di sedi ove alloggiare dadi M10 ai quali possono essere avvitati i bulloni per il fissaggio delle griglie. Tale sistema è da preferirsi a quelli con filetto incorporato in particolare quando siano previsti interventi di manutenzione frequenti anche a distanza di anni. La sezione a "Z" del profilo garantisce la completa copertura della superficie superiore del canale proteggendolo contro l'usura. Il canale, di tipo M (ovvero che richiede ulteriore supporto per sostenere i carichi orizzontali e verticali durante il servizio) è rispondente ai "Requisiti di progettazione e fabbricazione" imposti dalla norma EN1433:2008 ed è provvisto di marcatura obbligatoria CE (Regolamento Europeo 305/2011).

### GRIGLIA

Griglia in ghisa sferoidale GJS 500/7 a fessura antitacco in classe D400 di dimensioni 498x196x25 (mm).

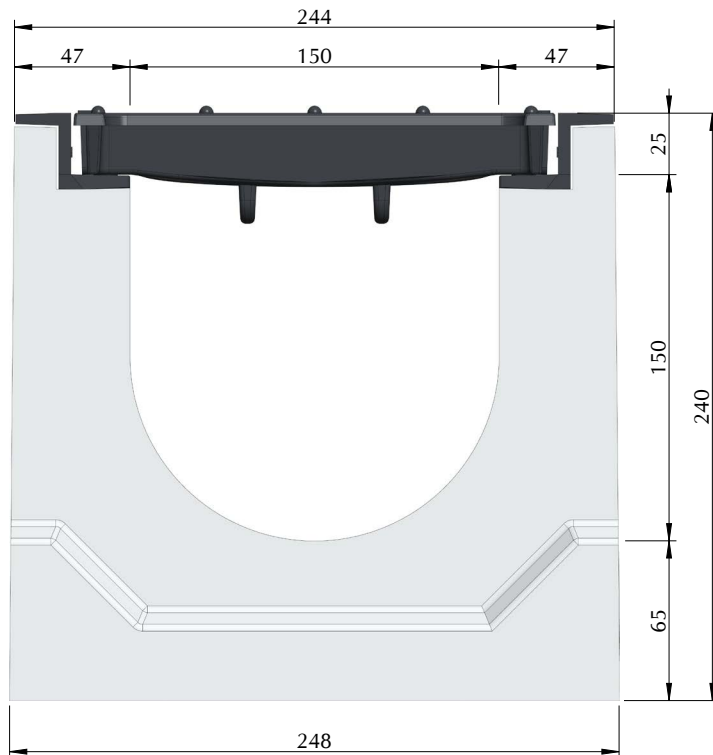


S.S. Romea, 80 – Rosolina (RO)  
info@venetaprefabbricati.it  
www.venetaprefabbricati.it  
Tel. 0426 337027

# Big47



Canale Big47 150 H240 con griglia a fessura antitacco D400



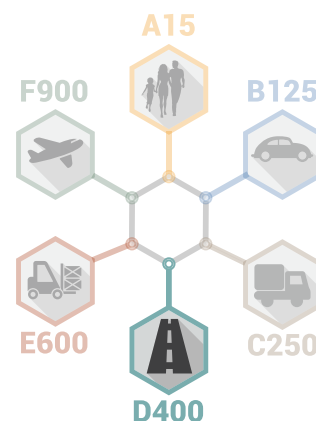
## Caratteristiche tecniche

|  |                            |
|--|----------------------------|
| Lunghezza totale (mm)                      | 1.000                      |
| Larghezza esterna/interna (mm)             | 244/150                    |
| Altezza esterna/interna (mm)               | 240/150                    |
| Sezione canale (cm <sup>2</sup> )          | 169                        |
| Classe di carico                           | D400                       |
| Materiale                                  |                            |
| Canale                                     | Clis vibrocompresso C35/45 |
| Telaio                                     | Ghisa sferoidale GJS 500/7 |
| Griglie                                    | Ghisa sferoidale GJS 500/7 |
| Nr. Griglie                                | 2                          |
| Superficie di drenaggio (cm <sup>2</sup> ) | 760                        |
| Sistema di fissaggio griglie               | 8 bulloni M10              |
| Peso totale (kg)                           | 107                        |

## Applicazioni

Cantieri di stoccaggio  
Scali merci  
Stazioni di servizio  
Attraversamenti stradali con transito di veicoli ad alta velocità

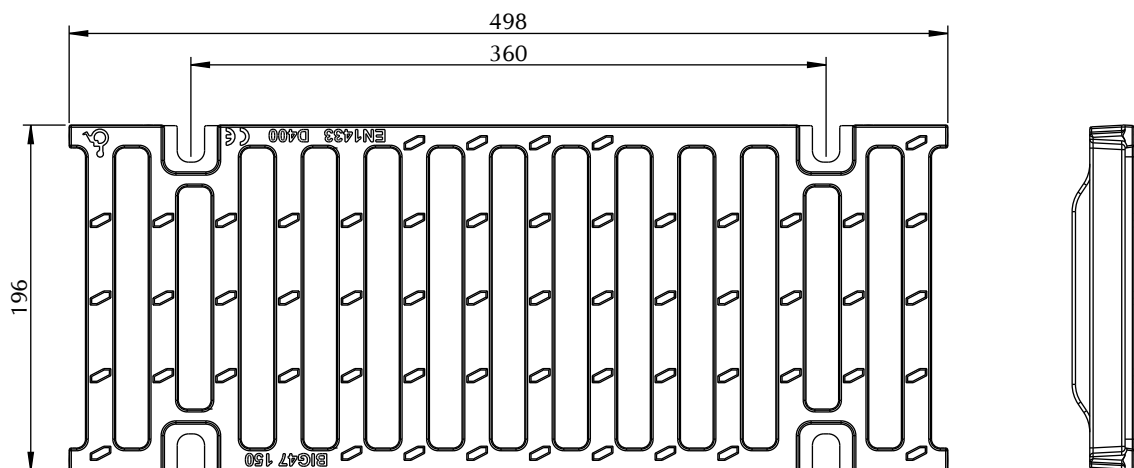
La sigillatura è garantita da una sede ricavata in testata nella quale poter applicare sigillante a base silconica.



# Big47



Griglia a fessura antitacco Big47 150 D400

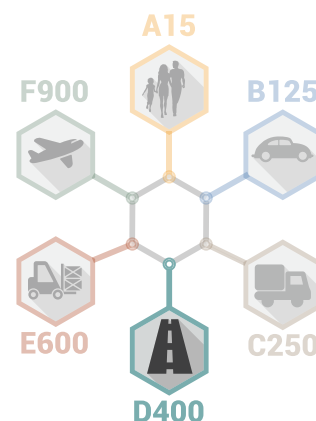


## Dimensioni

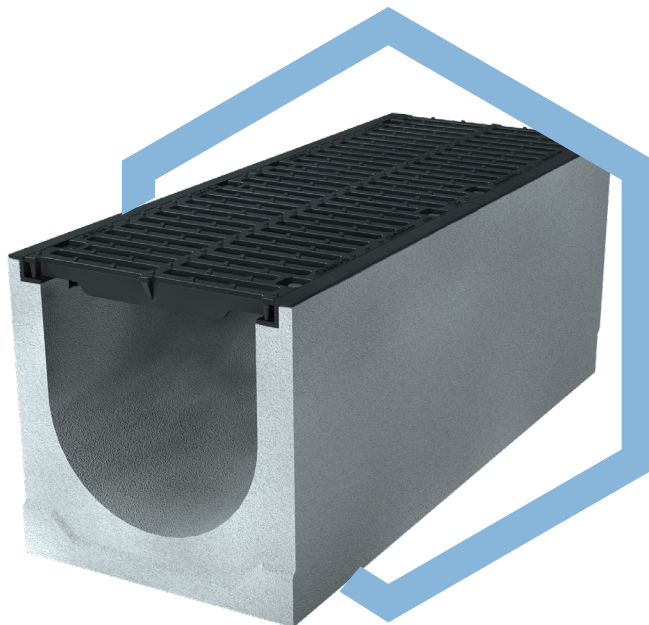
|                           |                            |
|---------------------------|----------------------------|
| Lunghezza:                | 498 mm                     |
| Larghezza:                | 196 mm                     |
| Altezza:                  | 25 mm                      |
| Ingombro massimo:         | 35 mm                      |
| Materiale:                | Ghisa sferoidale GJS 500/7 |
| Peso:                     | 6,1 Kg                     |
| Classe di carico:         | D400                       |
| Superficie drenante:      | 380 cm <sup>2</sup>        |
| Sistema di fissaggio:     | 4 bulloni M10              |
| Trattamento superficiale: | Verniciatura nera          |

## Applicazioni

Cantieri di stoccaggio  
Scali merci  
Stazioni di servizio  
Attraversamenti stradali con transito di veicoli ad alta velocità



# Big47



## Canale Big47 300 H395 con griglia in ghisa a fessure E600

### CANALE

Canale di drenaggio realizzato in calcestruzzo vibrocompresso ad alte prestazioni di classe non inferiore a **C50/60** (secondo UNI EN206:2006 e UNI 11104: 2004,  $R_{ck}$  pari a  $60 \text{ N/mm}^2$ ), resistente agli agenti atmosferici (classificazione W secondo EN1433:2008) ed al "gelo/disgelo in presenza di sali antighiaccio" (classificazione +R secondo EN1433:2008), completo di telaio a protezione dei bordi e della superficie di contatto ancorato al manufatto sottostante in maniera tale da impedirne il distacco a causa del traffico.

Il telaio, realizzato in ghisa sferoidale, è provvisto di opportune sedi ove alloggiare dadi M10 (su richiesta M12) ai quali possono essere avvitate le viti per il fissaggio delle griglie. Tale sistema è da preferirsi a quello con filetto incorporato in particolare quando siano previsti interventi di manutenzione frequenti, anche a distanza di anni. La sezione a "Z" del profilo garantisce la completa copertura della superficie superiore del canale proteggendolo contro l'usura. Prima di essere verniciati con vernice di colore nero, i telai sono sottoposti a **trattamento anticorrosione KTL**.

Il canale, di tipo M (ovvero che richiede ulteriore supporto per sostenere i carichi orizzontali e verticali durante il servizio) è rispondente ai "Requisiti di progettazione e fabbricazione" imposti dalla norma EN1433:2008 ed è provvisto di marcatura obbligatoria CE (Regolamento Europeo 305/2011).

### GRIGLIA

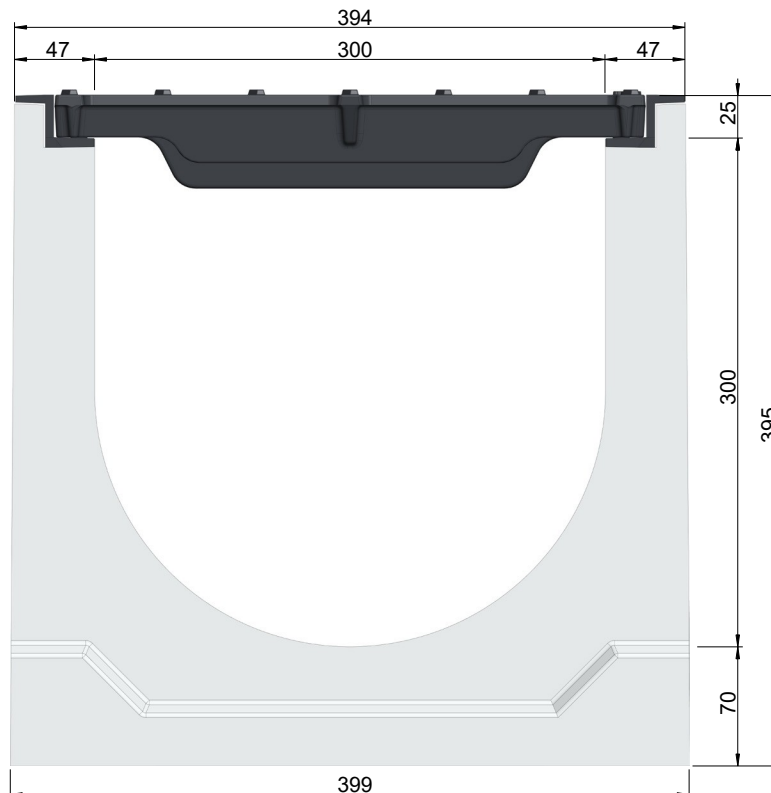
Griglia in ghisa sferoidale GJS 500/7 a fessure antitacco idonee al passaggio di persone con mobilità ridotta (PMR) in classe E600 di dimensioni 498x346x25 (mm).



# Big47



Canale Big47 300 H395 con griglia a fessure antitacco E600

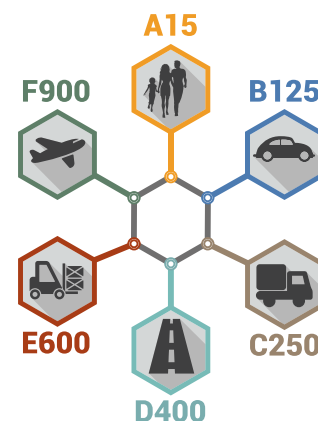


## Caratteristiche tecniche

|  |  |
|--|--|
| Lunghezza totale (mm)                      | 1.000                                  |
| Larghezza esterna/interna (mm)             | 399/300                                |
| Altezza esterna/interna (mm)               | 395/300                                |
| Sezione canale (cm <sup>2</sup> )          | 784                                    |
| Classe di carico                           | E600                                   |
| Materiale                                  |  |
| Canale                                     | Clis vibrocompresso C50/60             |
| Telaio                                     | Ghisa sferoidale GJS 500/7             |
| Griglie                                    | Ghisa sferoidale GJS 500/7             |
| Nr. Griglie                                | 2                                      |
| Superficie di drenaggio (cm <sup>2</sup> ) | 1.562                                  |
| Sistema di fissaggio griglie               | 8 viti & 8 dadi M10 (su richiesta M12) |
| Peso totale (kg)                           | 204,2                                  |

## Applicazioni

Aree industriali con transito di carrelli elevatori  
Attraversamenti stradali soggetti a traffico intenso e pesante  
Sottopassaggi

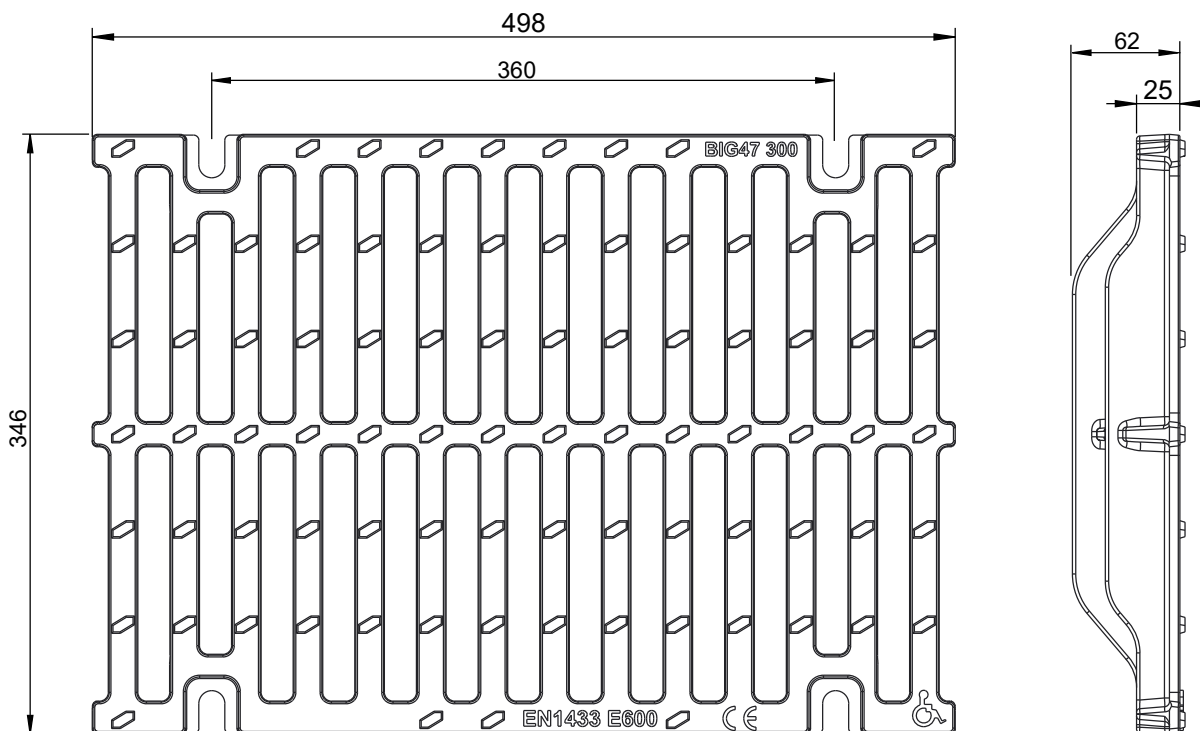


La sigillatura è garantita da una sede ricavata in testata nella quale poter applicare sigillante a base silconica.

# Big47



Griglia a fessure antitacco Big47 300 E600



## Dimensioni

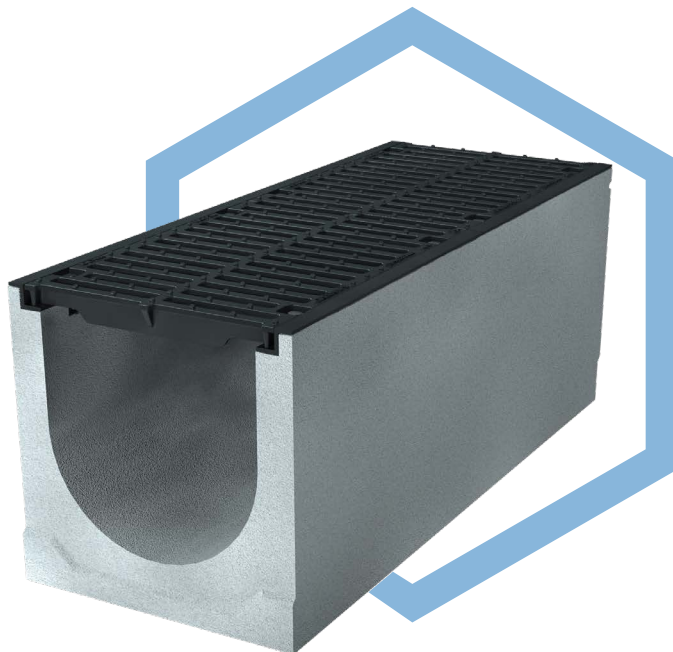
|                           |  |
|---------------------------|--|
| Lunghezza:                | 498 mm                                 |
| Larghezza:                | 346 mm                                 |
| Altezza:                  | 25 mm                                  |
| Ingombro massimo:         | 62 mm                                  |
| Materiale:                | Ghisa sferoidale GJS 500/7             |
| Peso:                     | 17,6 Kg                                |
| Classe di carico:         | E600                                   |
| Superficie drenante:      | 781 cm <sup>2</sup>                    |
| Sistema di fissaggio:     | 4 viti & 4 dadi M10 (su richiesta M12) |
| Trattamento superficiale: | Verniciatura nera                      |

## Applicazioni

Aree industriali con transito di carrelli  
elevatori  
Attraversamenti stradali soggetti a



# Big47



## Canale Big47 300 H395 con griglia in ghisa antitacco F900

### CANALE

Canale di drenaggio realizzato in calcestruzzo vibrocompresso ad elevata resistenza a "compressione", classe minima C35/45 (secondo UNI EN206:2006 e UNI11104: 2004, Rck pari a 45 N/mm<sup>2</sup>) ed al "gelo/disgelo in presenza di sali antighiaccio" (classificazione +R secondo EN1433:2008) completo di telaio a protezione e copertura dei bordi e della superficie di contatto ancorato al manufatto sottostante in maniera tale da impedirne il distaccamento a causa del traffico. Il telaio, realizzato in ghisa sferoidale, è provvisto di sedi ove alloggiare dadi M10 ai quali possono essere avvitati i bulloni per il fissaggio delle griglie. Tale sistema è da preferirsi a quelli con filetto incorporato in particolare quando siano previsti interventi di manutenzione frequenti anche a distanza di anni. La sezione a "Z" del profilo garantisce la completa copertura della superficie superiore del canale proteggendolo contro l'usura. Il canale, di tipo M (ovvero che richiede ulteriore supporto per sostenere i carichi orizzontali e verticali durante il servizio) è rispondente ai "Requisiti di progettazione e fabbricazione" imposti dalla norma EN1433:2008 ed è provvisto di marcatura obbligatoria CE (Regolamento Europeo 305/2011).

### GRIGLIA

Griglia in ghisa sferoidale GJS 500/7 a fessura antitacco in classe F900 di dimensioni 498x346x25 (mm).

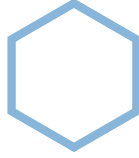


Strada Nazionale Romea , 80 - 45010 - Rosolina (RO) - Tel. 0426/337027 - Fax. 0426/337577

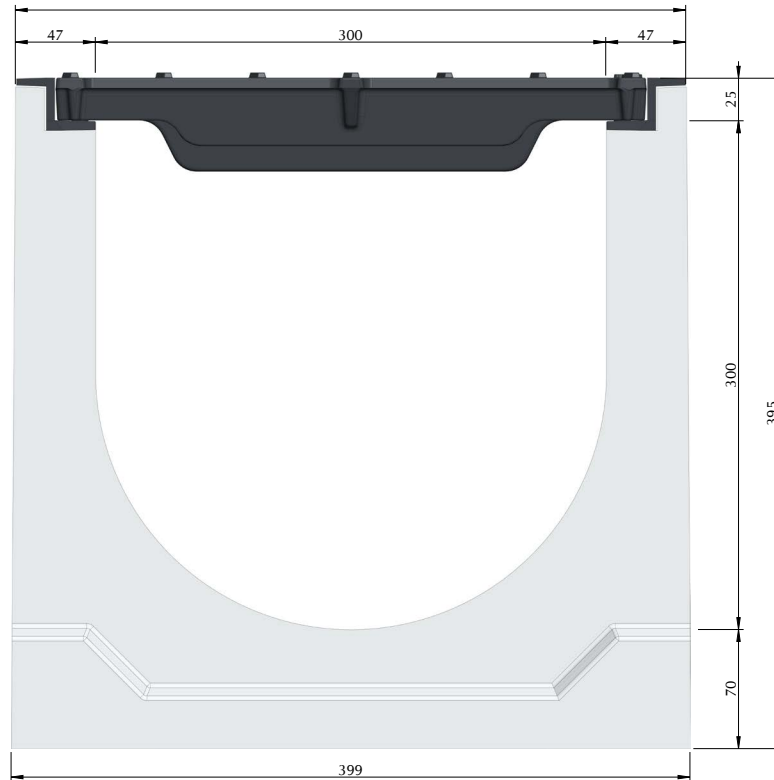


[www.venetaprefabbricati.it](http://www.venetaprefabbricati.it)

# Big47



Canale Big47 300 H395 con griglia a fessura antitacco F900



## Caratteristiche tecniche

|  |                            |
|--|----------------------------|
| Lunghezza totale (mm)                      | 1.000                      |
| Larghezza esterna/interna (mm)             | 394/300                    |
| Altezza esterna/interna (mm)               | 395/300                    |
| Sezione canale (cm <sup>2</sup> )          | 547                        |
| Classe di carico                           | F900                       |
| Materiale                                  |                            |
| Canale                                     | Clc vibrocompresso C35/45  |
| Telaio                                     | Ghisa sferoidale GJS 500/7 |
| Griglie                                    | Ghisa sferoidale GJS 500/7 |
| Nr. Griglie                                | 2                          |
| Superficie di drenaggio (cm <sup>2</sup> ) | 1444                       |
| Sistema di fissaggio griglie               | 8 bulloni M10              |
| Peso totale (kg)                           | 215                        |

## Applicazioni

Aree portuali ed aeroportuali  
Aree soggette a carichi particolarmente elevanti

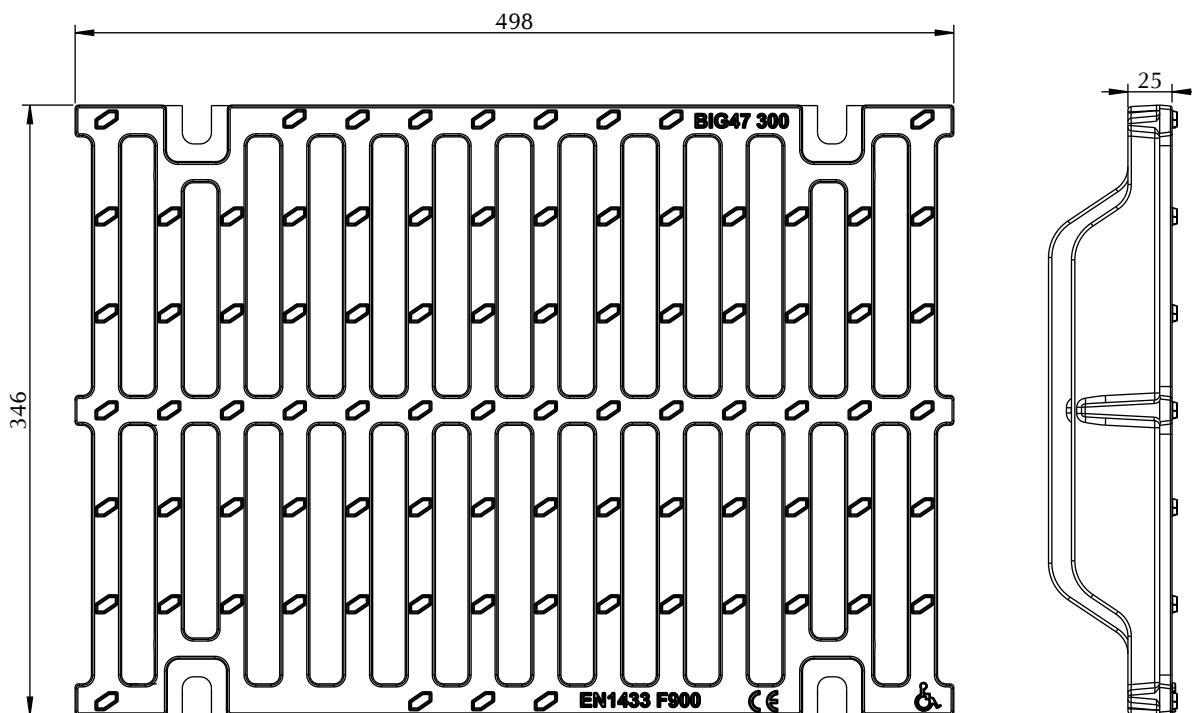
La sigillatura è garantita da una sede ricavata in testata nella quale poter applicare sigillante a base silconica.



# Big47



Griglia a fessura antitacco Big47 300 F900



## Dimensioni

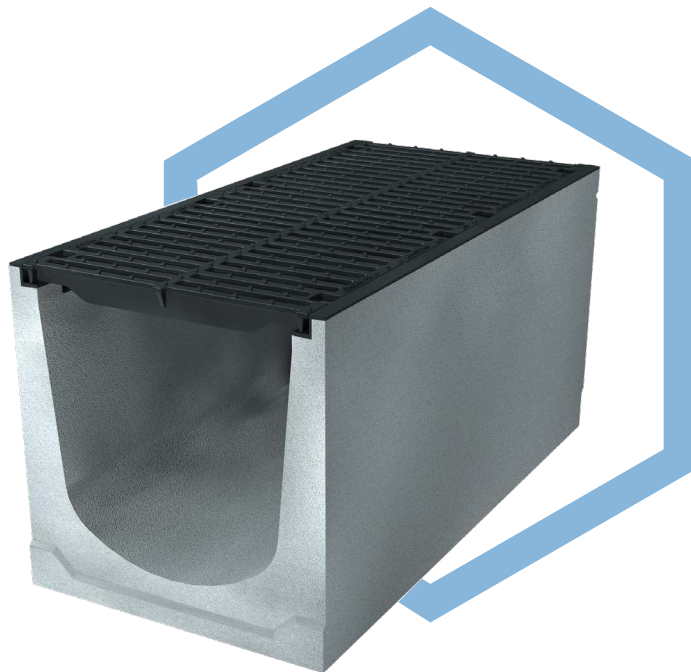
|                           |                            |
|---------------------------|----------------------------|
| Lunghezza:                | 498 mm                     |
| Larghezza:                | 346 mm                     |
| Altezza:                  | 25 mm                      |
| Ingombro massimo:         | 70 mm                      |
| Materiale:                | Ghisa sferoidale GJS 500/7 |
| Peso:                     | 22 Kg                      |
| Classe di carico:         | F900                       |
| Superficie drenante:      | 722 cm <sup>2</sup>        |
| Sistema di fissaggio:     | 4 bulloni M10              |
| Trattamento superficiale: | Verniciatura nera          |

## Applicazioni

Aree portuali ed aeroportuali  
Aree soggette a carichi  
particolarmente elevanti



# Big47



## Canale Big47 400 H495 con griglia in ghisa antitacco D400

### CANALE

Canale di drenaggio realizzato in calcestruzzo vibrocompresso ad elevata resistenza a "compressione", classe minima C35/45 (secondo UNI EN206:2006 e UNI 11104: 2004, Rck pari a 45 N/mm<sup>2</sup>) ed al "gelo/disgelo in presenza di sali antighiaccio" (classificazione +R secondo EN1433:2008) completo di telaio a protezione e copertura dei bordi e della superficie di contatto ancorato al manufatto sottostante in maniera tale da impedirne il distaccamento a causa del traffico. Il telaio, realizzato in ghisa sferoidale, è provvisto di sedi ove alloggiare dadi M10 ai quali possono essere avvitati i bulloni per il fissaggio delle griglie. Tale sistema è da preferirsi a quelli con filetto incorporato in particolare quando siano previsti interventi di manutenzione frequenti anche a distanza di anni. La sezione a "Z" del profilo garantisce la completa copertura della superficie superiore del canale proteggendolo contro l'usura. Il canale, di tipo M (ovvero che richiede ulteriore supporto per sostenere i carichi orizzontali e verticali durante il servizio) è rispondente ai "Requisiti di progettazione e fabbricazione" imposti dalla norma EN1433:2008 ed è provvisto di marcatura obbligatoria CE (Regolamento Europeo 305/2011).

### GRIGLIA

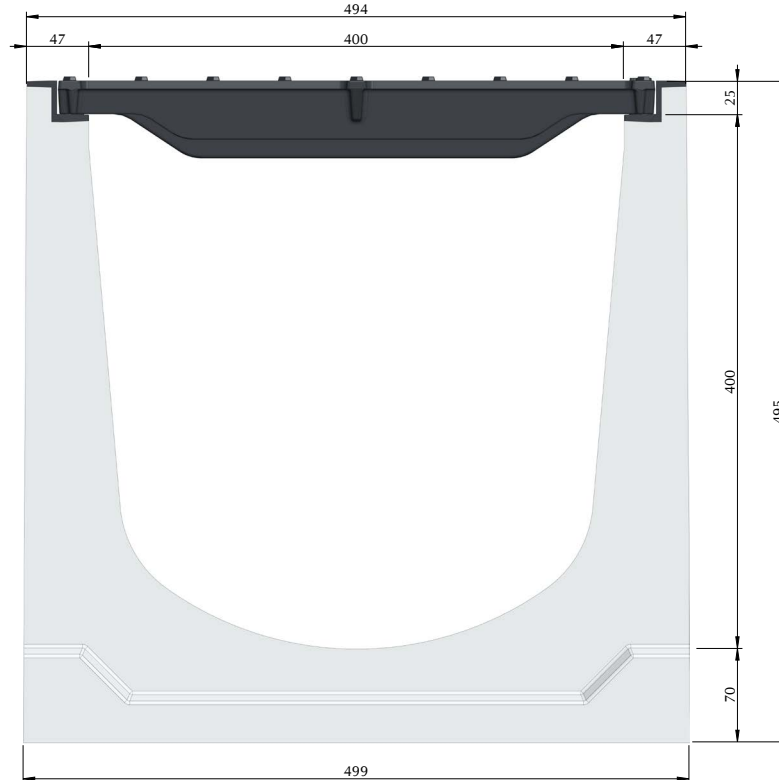
Griglia in ghisa sferoidale GJS 500/7 a fessura antitacco in classe D400 di dimensioni 498x447x25 (mm).



# Big47



Canale Big47 400 H495 con griglia a fessura antitacco D400



## Caratteristiche tecniche

|  |                            |
|--|----------------------------|
| Lunghezza totale (mm)                      | 1.000                      |
| Larghezza esterna/interna (mm)             | 494/400                    |
| Altezza esterna/interna (mm)               | 495/400                    |
| Sezione canale (cm <sup>2</sup> )          | 1200                       |
| Classe di carico                           | D400                       |
| Materiale                                  |                            |
| Canale                                     | Cl. vibrocompresso C35/45  |
| Telaio                                     | Ghisa sferoidale GJS 500/7 |
| Griglie                                    | Ghisa sferoidale GJS 500/7 |
| Nr. Griglie                                | 2                          |
| Superficie di drenaggio (cm <sup>2</sup> ) | 1996                       |
| Sistema di fissaggio griglie               | 8 bulloni M10              |
| Peso totale (kg)                           | 266,2                      |

## Applicazioni

Cantieri di stoccaggio  
Scali merci  
Stazioni di servizio  
Attraversamenti stradali con transito di veicoli ad alta velocità

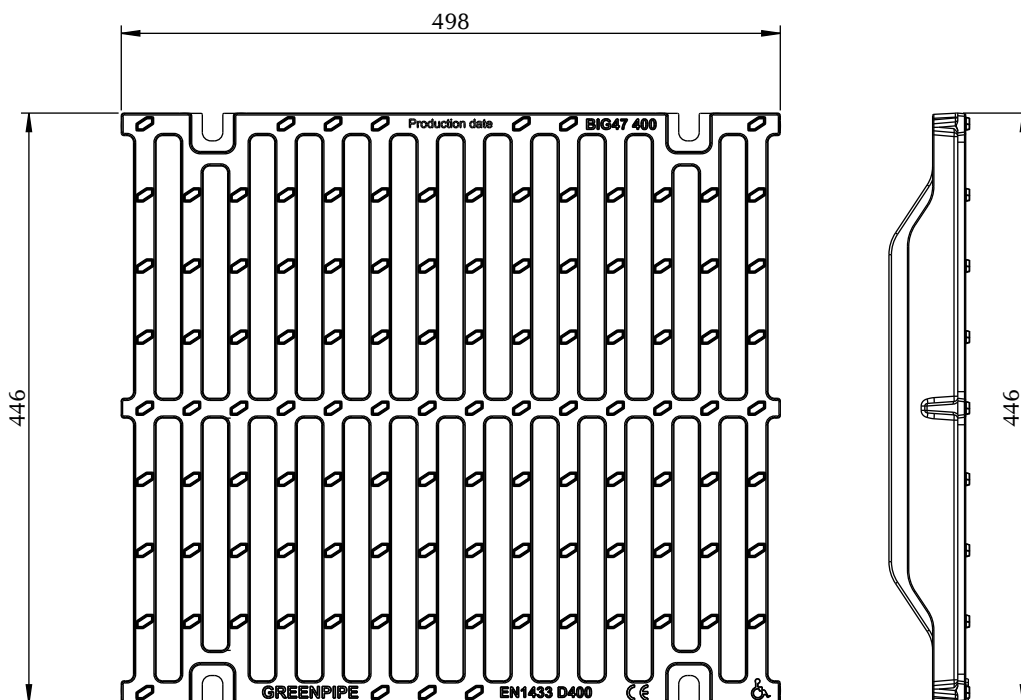
La sigillatura è garantita da una sede ricavata in testata nella quale poter applicare sigillante a base silconica.



# Big47



Griglia a fessura antitacco Big47 400 D400

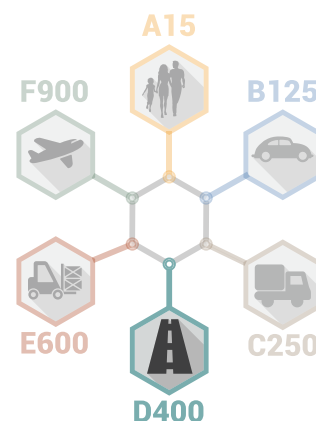


## Dimensioni

|                           |                            |
|---------------------------|----------------------------|
| Lunghezza:                | 498 mm                     |
| Larghezza:                | 447 mm                     |
| Altezza:                  | 25 mm                      |
| Ingombro massimo:         | 58 mm                      |
| Materiale:                | Ghisa sferoidale GJS 500/7 |
| Peso:                     | 20,6 Kg                    |
| Classe di carico:         | D400                       |
| Superficie drenante:      | 998 cm <sup>2</sup>        |
| Sistema di fissaggio:     | 4 bulloni M10              |
| Trattamento superficiale: | Verniciatura nera          |

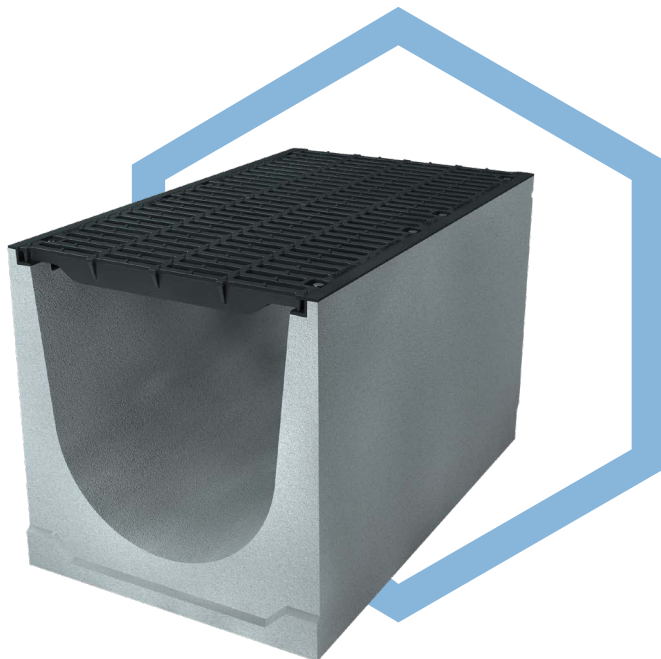
## Applicazioni

Cantieri di stoccaggio  
Scali merci  
Stazioni di servizio  
Attraversamenti stradali con transito di veicoli ad alta velocità





# Big47



## Canale Big47 500 H625 con griglia in ghisa antitacco D400

### CANALE

Canale di drenaggio realizzato in calcestruzzo gettato vibrato ad elevata resistenza a "compressione", classe minima C35/45 (secondo UNI EN206:2006 e UNI 11104: 2004, Rck pari a 45 N/mm<sup>2</sup>) ed al "gelo/disgelo in presenza di sali antighiaccio" (classificazione +R secondo EN1433:2008) completo di telaio a protezione e copertura dei bordi e della superficie di contatto ancorato al manufatto sottostante in maniera tale da impedirne il distaccamento a causa del traffico. Il telaio, realizzato in ghisa sferoidale, è provvisto di sedi ove alloggiare dadi M10 ai quali possono essere avvitati i bulloni per il fissaggio delle griglie. Tale sistema è da preferirsi a quelli con filetto incorporato in particolare quando siano previsti interventi di manutenzione frequenti anche a distanza di anni. La sezione a "Z" del profilo garantisce la completa copertura della superficie superiore del canale proteggendolo contro l'usura. Il canale, di tipo M (ovvero che richiede ulteriore supporto per sostenere i carichi orizzontali e verticali durante il servizio) è rispondente ai "Requisiti di progettazione e fabbricazione" imposti dalla norma EN1433:2008 ed è provvisto di marcatura obbligatoria CE (Regolamento Europeo 305/2011).

### GRIGLIA

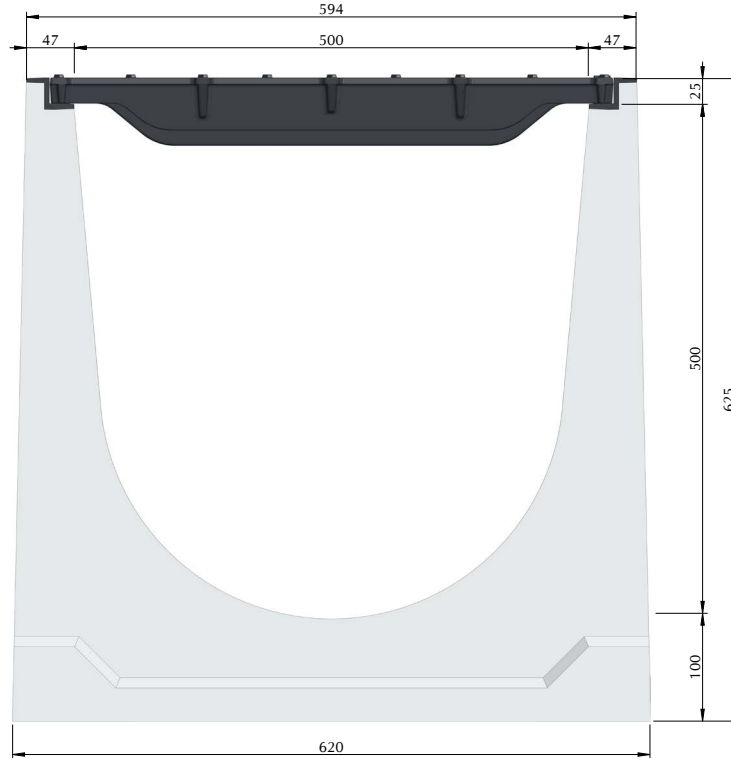
Griglia in ghisa sferoidale GJS 500/7 a fessura antitacco in classe D400 di dimensioni 498x547x25 (mm).



# Big47



Canale Big47 500 H625 con griglia a fessura antitacco D400



## Caratteristiche tecniche

|  |                            |
|--|----------------------------|
| Lunghezza totale (mm)                      | 1.000                      |
| Larghezza esterna/interna (mm)             | 594/500                    |
| Altezza esterna/interna (mm)               | 625/500                    |
| Sezione canale (cm <sup>2</sup> )          | 2100                       |
| Classe di carico                           | D400                       |
| Materiale                                  |                            |
| Canale                                     | Calcestruzzo C35/45        |
| Telaio                                     | Ghisa sferoidale GJS 500/7 |
| Griglie                                    | Ghisa sferoidale GJS 500/7 |
| Nr. Griglie                                | 2                          |
| Superficie di drenaggio (cm <sup>2</sup> ) | 2442                       |
| Sistema di fissaggio griglie               | 8 bulloni M10              |
| Peso totale (kg)                           | 420                        |

## Applicazioni

Cantieri di stoccaggio  
Scali merci  
Stazioni di servizio  
Attraversamenti stradali con transito di veicoli ad alta velocità

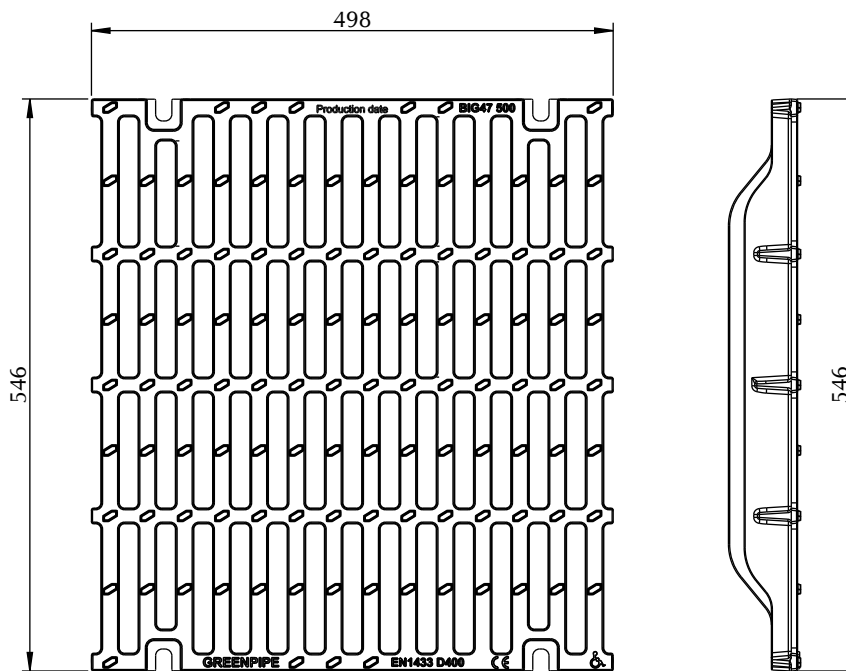
La sigillatura è garantita da una sede ricavata in testata nella quale poter applicare sigillante a base silconica.



# Big47



Griglia a fessura antitacco Big47 500 D400

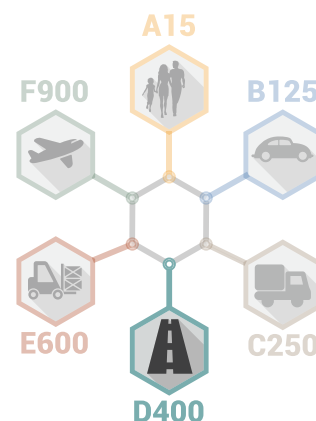


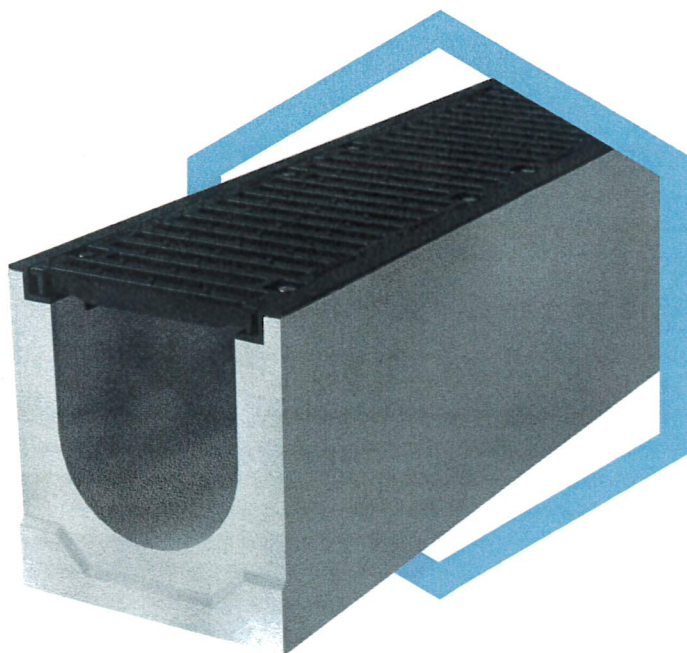
## Dimensioni

|                           |                            |
|---------------------------|----------------------------|
| Lunghezza:                | 498 mm                     |
| Larghezza:                | 546 mm                     |
| Altezza:                  | 25 mm                      |
| Ingombro massimo:         | 66 mm                      |
| Materiale:                | Ghisa sferoidale GJS 500/7 |
| Peso:                     | 30 Kg                      |
| Classe di carico:         | D400                       |
| Superficie drenante:      | 1221 cm <sup>2</sup>       |
| Sistema di fissaggio:     | 4 bulloni M10              |
| Trattamento superficiale: | Verniciatura nera          |

## Applicazioni

Cantieri di stoccaggio  
Scali merci  
Stazioni di servizio  
Attraversamenti stradali con transito di veicoli ad alta velocità





## Canale Big47 200 H320 con griglia in ghisa antitacco D400

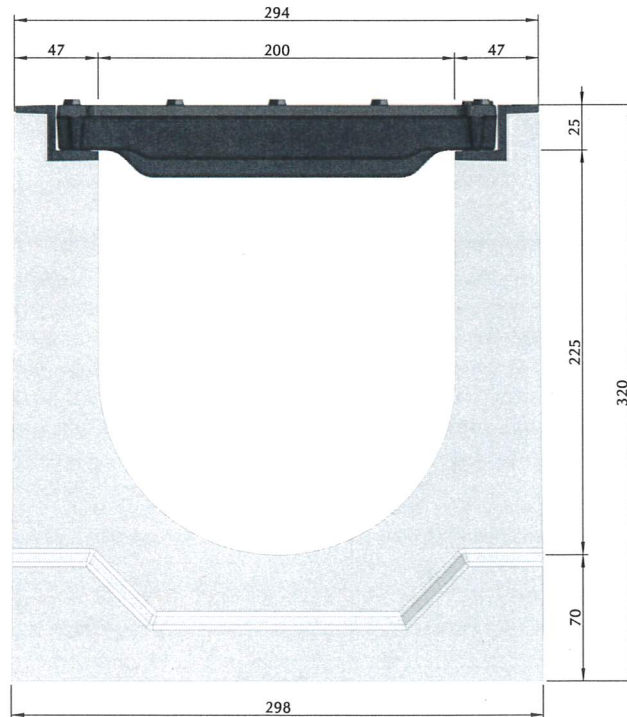
### CANALE

Canale di drenaggio realizzato in calcestruzzo vibrocompresso ad elevata resistenza a "compressione", classe minima C35/45 (secondo UNI EN206:2006 e UNI11104: 2004, Rck pari a 45 N/mm<sup>2</sup>) ed al "gelo/disgelo in presenza di sali antighiaccio" (classificazione +R secondo EN1433:2008) completo di telaio a protezione e copertura dei bordi e della superficie di contatto ancorato al manufatto sottostante in maniera tale da impedirne il distaccamento a causa del traffico. Il telaio, realizzato in ghisa sferoidale, è provvisto di sedi ove alloggiare dadi M10 ai quali possono essere avvitati i bulloni per il fissaggio delle griglie. Tale sistema è da preferirsi a quelli con filetto incorporato in particolare quando siano previsti interventi di manutenzione frequenti anche a distanza di anni. La sezione a "Z" del profilo garantisce la completa copertura della superficie superiore del canale proteggendolo contro l'usura. Il canale, di tipo M (ovvero che richiede ulteriore supporto per sostenere i carichi orizzontali e verticali durante il servizio) è rispondente ai "Requisiti di progettazione e fabbricazione" imposti dalla norma EN1433:2008 ed è provvisto di marcatura obbligatoria CE (Regolamento Europeo 305/2011).

### GRIGLIA

Griglia in ghisa sferoidale GJS 500/7 a fessura antitacco in classe D400 di dimensioni 498x247x25 (mm).

## Canale Big47 200 H320 con griglia a fessura antitacco D400



### Caratteristiche tecniche

|  |                            |
|--|----------------------------|
| Lunghezza totale (mm)                      | 1.000                      |
| Larghezza esterna/interna (mm)             | 294/200                    |
| Altezza esterna/interna (mm)               | 320/225                    |
| Sezione canale (cm <sup>2</sup> )          | 343                        |
| Classe di carico                           | D400                       |
| Materiale                                  |                            |
| Canale                                     | Cls vibrocompresso C35/45  |
| Telaio                                     | Ghisa sferoidale GJS 500/7 |
| Griglie                                    | Ghisa sferoidale GJS 500/7 |
| Nr. Griglie                                | 2                          |
| Superficie di drenaggio (cm <sup>2</sup> ) | 1036                       |
| Sistema di fissaggio griglie               | 8 bulloni M10              |
| Peso totale (kg)                           | 140                        |

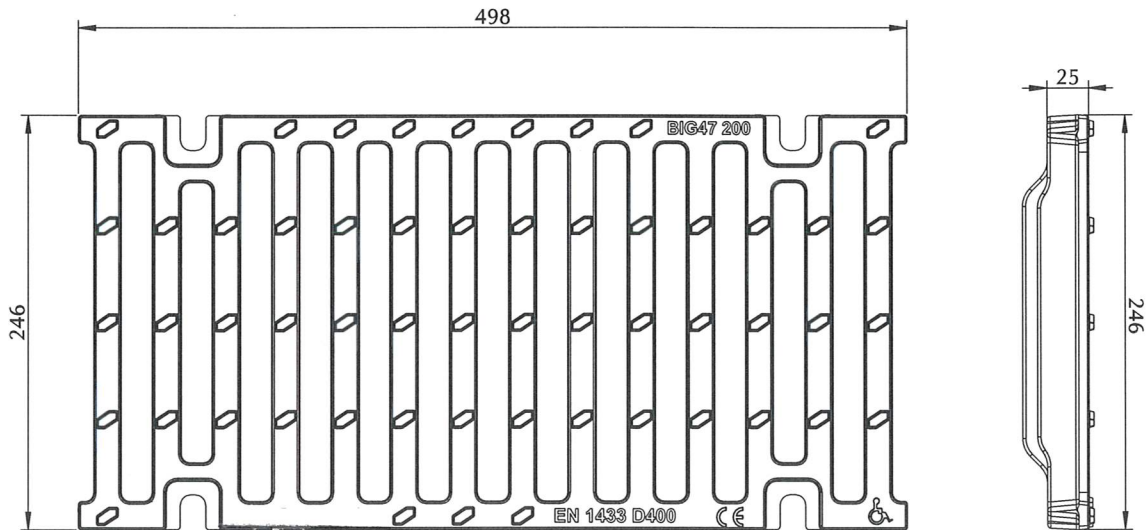
### Applicazioni

Cantieri di stoccaggio  
 Scali merci  
 Stazioni di servizio  
 Attraversamenti stradali con transito di veicoli ad alta velocità

La sigillatura è garantita da una sede ricavata in testata nella quale poter applicare sigillante a base silconica.



## Griglia a fessura antitacco Big47 200 D400



### Dimensioni

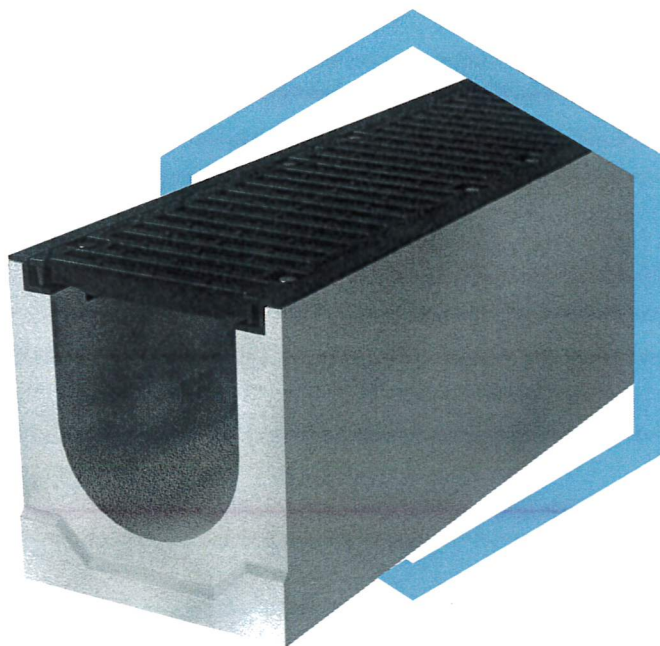
|                           |                            |
|---------------------------|----------------------------|
| Lunghezza:                | 500 mm                     |
| Larghezza:                | 245 mm                     |
| Altezza:                  | 25 mm                      |
| Ingombro massimo:         | 40 mm                      |
| Materiale:                | Ghisa sferoidale GJS 500/7 |
| Peso:                     | 8,2 Kg                     |
| Classe di carico:         | D400                       |
| Superficie drenante:      | 518 cm <sup>2</sup>        |
| Sistema di fissaggio:     | 4 bulloni M10              |
| Trattamento superficiale: | Verniciatura nera          |

### Applicazioni

Cantieri di stoccaggio  
 Scali merci  
 Stazioni di servizio  
 Attraversamenti stradali con transito di veicoli ad alta velocità



# Big



## Canale Big47 200 H320 con griglia in ghisa antitacco F900

### CANALE

Canale di drenaggio realizzato in calcestruzzo vibrocompresso ad elevata resistenza a "compressione", classe minima C35/45 (secondo UNI EN206:2006 e UNI 11104: 2004, Rck pari a 45 N/mm<sup>2</sup>) ed al "gelo/disgelo in presenza di sali antighiaccio" (classificazione +R secondo EN1433:2008) completo di telaio a protezione e copertura dei bordi e della superficie di contatto ancorato al manufatto sottostante in maniera tale da impedirne il distacco a causa del traffico. Il telaio, realizzato in ghisa sferoidale, è provvisto di sedi ove alloggiare dadi M10 ai quali possono essere avvitati i bulloni per il fissaggio delle griglie. Tale sistema è da preferirsi a quelli con filetto incorporato in particolare quando siano previsti interventi di manutenzione frequenti anche a distanza di anni. La sezione a "Z" del profilo garantisce la completa copertura della superficie superiore del canale proteggendolo contro l'usura. Il canale, di tipo M (ovvero che richiede ulteriore supporto per sostenere i carichi orizzontali e verticali durante il servizio) è rispondente ai "Requisiti di progettazione e fabbricazione" imposti dalla norma EN1433:2008 ed è provvisto di marcatura obbligatoria CE (Regolamento Europeo 305/2011).

### GRIGLIA

Griglia in ghisa sferoidale GJS 500/7 a fessura antitacco in classe F900 di dimensioni 498x246x25 (mm).

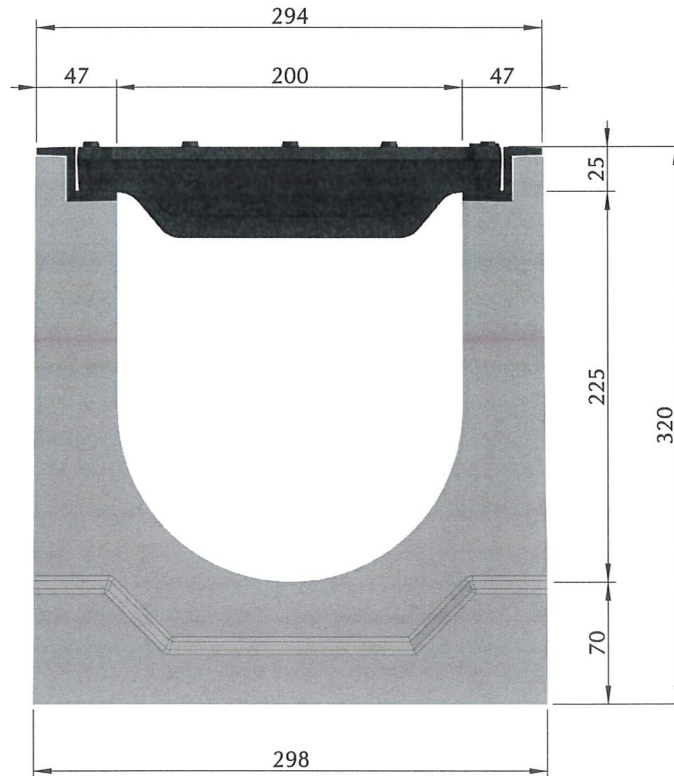
 **MANUFATTI IN CEMENTO**  
**VENETA**  
**PREFABBRICATI srl**  
Strada Naz. Roma, 60 - Tel. 0426.337027 - 45010 ROSOLINA (RO)  
Codice Fiscale e Partita IVA 00120220298  
Trib. di Rovigo Reg. Soc. n. 2660 - CCIAA n. 74003

CE

# Big



Canale Big47 200 H320 con griglia a fessura antitacco F900



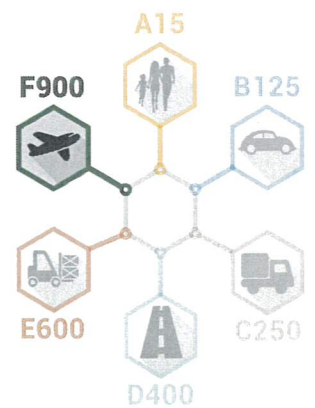
## Caratteristiche tecniche

|  |                            |
|--|----------------------------|
| Lunghezza totale (mm)                      | 1.000                      |
| Larghezza esterna/interna (mm)             | 294/200                    |
| Altezza esterna/interna (mm)               | 320/225                    |
| Sezione canale (cm <sup>2</sup> )          | 343                        |
| Classe di carico                           | F900                       |
| Materiale                                  |                            |
| Canale                                     | Cls vibrocompresso C35/45  |
| Telaio                                     | Ghisa sferoidale GJS 500/7 |
| Griglie                                    | Ghisa sferoidale GJS 500/7 |
| Nr. Griglie                                | 2                          |
| Superficie di drenaggio (cm <sup>2</sup> ) | 1036                       |
| Sistema di fissaggio griglie               | 8 bulloni M10              |
| Peso totale (kg)                           | 146,2                      |

## Applicazioni

Aree portuali ed aeroportuali  
Aree soggette a carichi particolarmente elevanti

La sigillatura è garantita da una sede ricavata in testata nella quale poter applicare sigillante a base silicica.

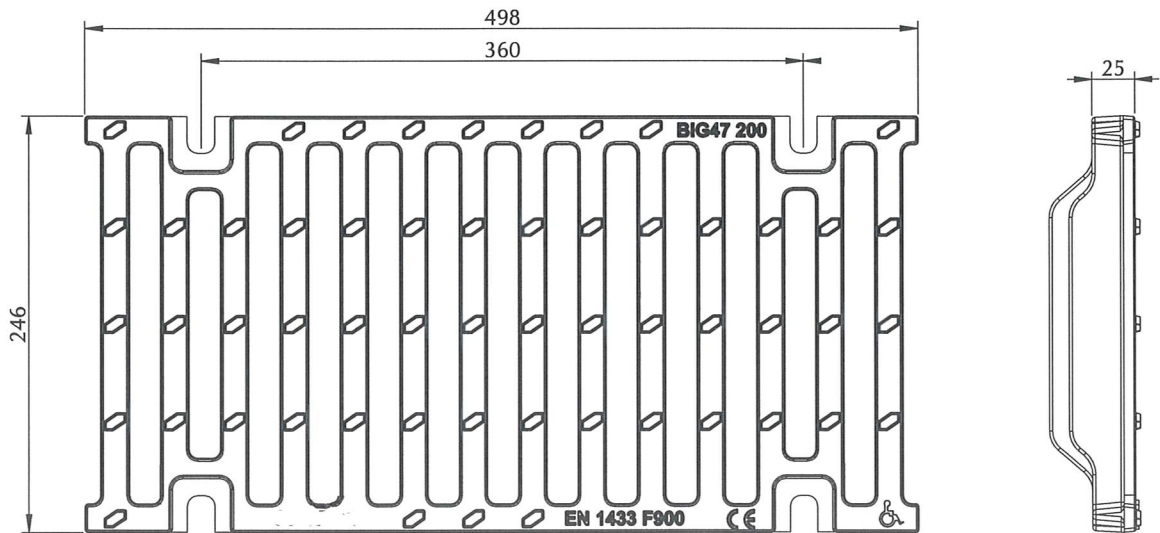




# Big



Griglia a fessura antitacco Big47 200 F900



## Dimensioni

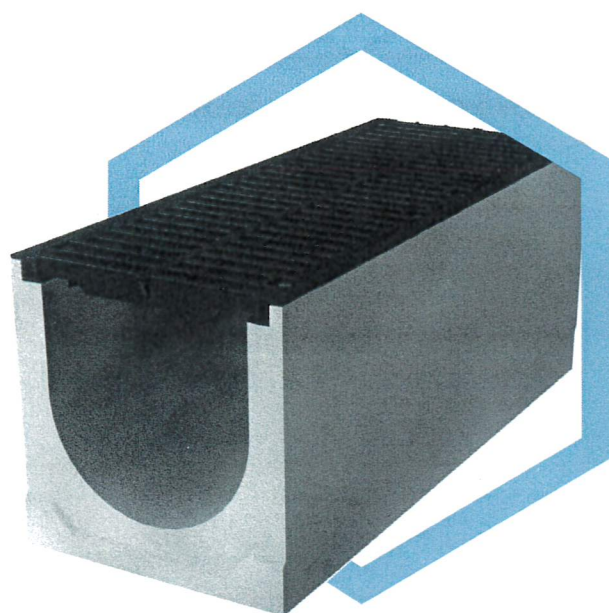
|                           |                            |
|---------------------------|----------------------------|
| Lunghezza:                | 498 mm                     |
| Larghezza:                | 246 mm                     |
| Altezza:                  | 25 mm                      |
| Ingombro massimo:         | 50 mm                      |
| Materiale:                | Ghisa sferoidale GJS 500/7 |
| Peso:                     | 11 Kg                      |
| Classe di carico:         | F900                       |
| Superficie drenante:      | 518 cm <sup>2</sup>        |
| Sistema di fissaggio:     | 4 bulloni M10              |
| Trattamento superficiale: | Verniciatura nera          |

## Applicazioni

Aree portuali ed aeroportuali  
Aree soggette a carichi  
particolarmente elevanti



MANIFATTI IN CEMENTO  
**VENETA**  
**PREFABBRICATI srl**  
Strada Naz. Romea, 80 - Tel. 0426.337027 - 46010 FOSOLINA (RO)  
Codice Fiscale e Partita IVA 06120220298  
Trib. di Rovigo Reg. Soc. n. 2660 - C.C.I.A.A. n. 74603



## Canale Big47 300 H395 con griglia in ghisa antitacco D400

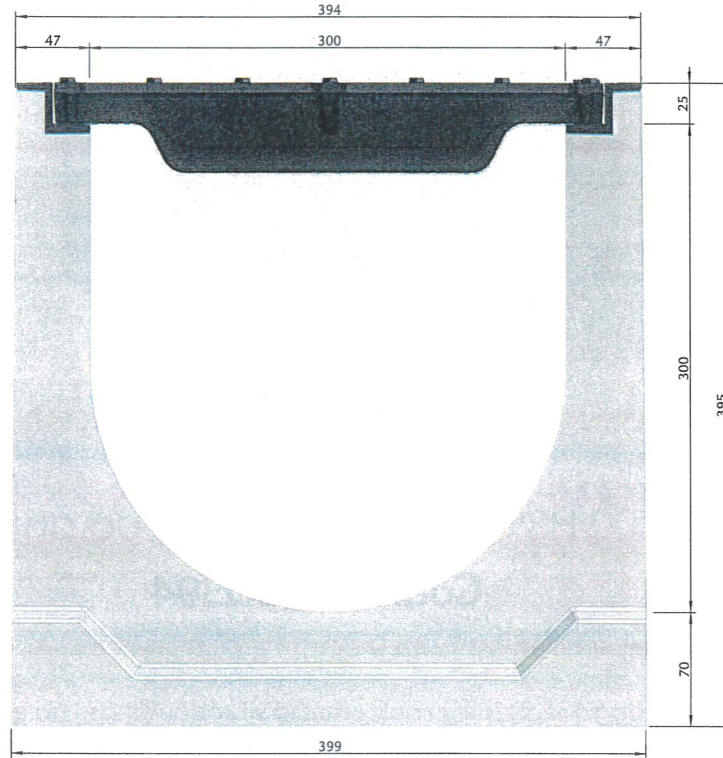
### CANALE

Canale di drenaggio realizzato in calcestruzzo vibrocompresso ad elevata resistenza a "compressione", classe minima C35/45 (secondo UNI EN206:2006 e UNI 11104: 2004, Rck pari a 45 N/mm<sup>2</sup>) ed al "gelo/disgelo in presenza di sali antighiaccio" (classificazione +R secondo EN1433:2008) completo di telaio a protezione e copertura dei bordi e della superficie di contatto ancorato al manufatto sottostante in maniera tale da impedirne il distacco a causa del traffico. Il telaio, realizzato in ghisa sferoidale, è provvisto di sedi ove alloggiare dadi M10 ai quali possono essere avvitati i bulloni per il fissaggio delle griglie. Tale sistema è da preferirsi a quelli con filetto incorporato in particolare quando siano previsti interventi di manutenzione frequenti anche a distanza di anni. La sezione a "Z" del profilo garantisce la completa copertura della superficie superiore del canale proteggendolo contro l'usura. Il canale, di tipo M (ovvero che richiede ulteriore supporto per sostenere i carichi orizzontali e verticali durante il servizio) è rispondente ai "Requisiti di progettazione e fabbricazione" imposti dalla norma EN1433:2008 ed è provvisto di marcatura obbligatoria CE (Regolamento Europeo 305/2011).

### GRIGLIA

Griglia in ghisa sferoidale GJS 500/7 a fessura antitacco in classe D400 di dimensioni 498x347x25 (mm).

## Canale Big47 300 H395 con griglia a fessura antitacco D400



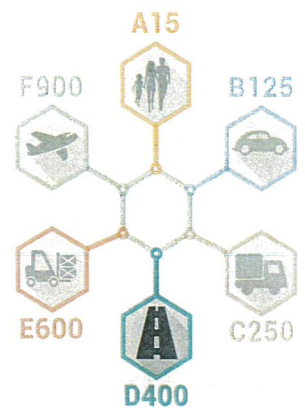
### Caratteristiche tecniche

|  |                            |
|--|----------------------------|
| Lunghezza totale (mm)                      | 1.000                      |
| Larghezza esterna/interna (mm)             | 394/300                    |
| Altezza esterna/interna (mm)               | 395/300                    |
| Sezione canale (cm <sup>2</sup> )          | 547                        |
| Classe di carico                           | D400                       |
| Materiale                                  |                            |
| Canale                                     | Cls vibrocompresso C35/45  |
| Telaio                                     | Ghisa sferoidale GJS 500/7 |
| Griglie                                    | Ghisa sferoidale GJS 500/7 |
| Nr. Griglie                                | 2                          |
| Superficie di drenaggio (cm <sup>2</sup> ) | 1500                       |
| Sistema di fissaggio griglie               | 8 bulloni M10              |
| Peso totale (kg)                           | 199,4                      |

### Applicazioni

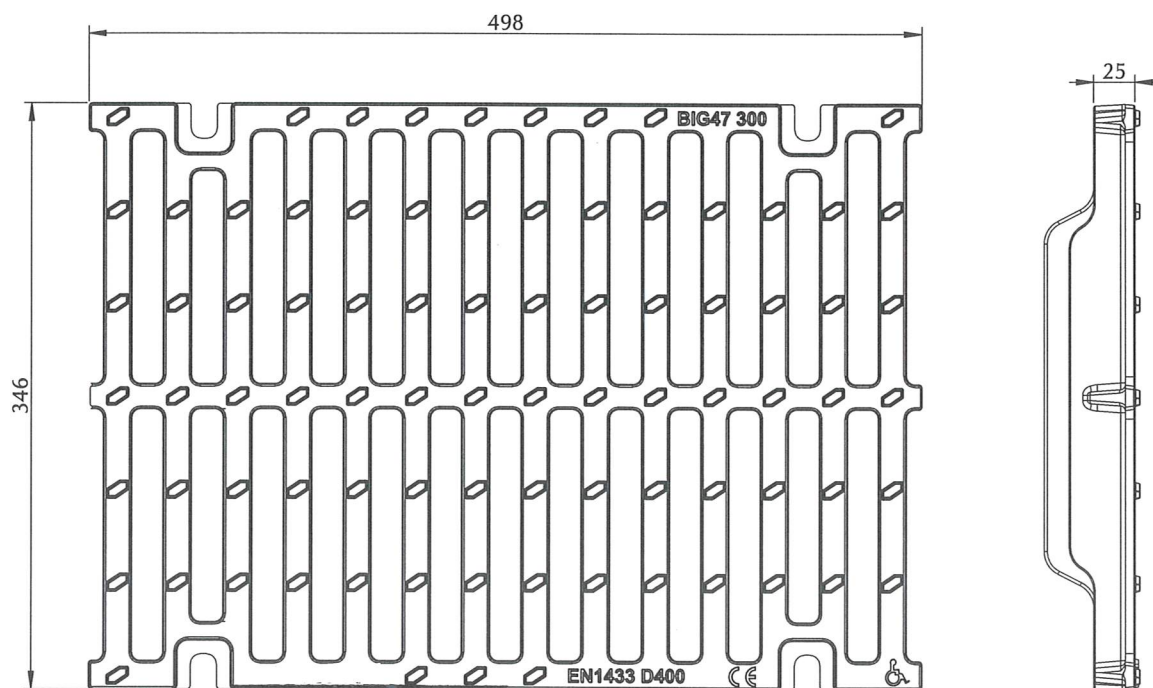
Cantieri di stoccaggio  
 Scali merci  
 Stazioni di servizio  
 Attraversamenti stradali con transito di veicoli ad alta velocità

La sigillatura è garantita da una sede ricavata in testata nella quale poter applicare sigillante a base silconica.



PREFABBRICATI DI CEMENTO  
**VENETIA**  
**PREFABBRICATI srl**  
 Strada Naz. Roma, 20 - Tel. 0425.337027 - 46010 PEGALLINA (MO)  
 Codice Fiscale e Partita IVA 00126220208  
 Trib. di Rovigo Reg. Soc. n. 208C - CCI/AA n. 74009

## Griglia a fessura antitacco Big47 300 D400




### Dimensioni

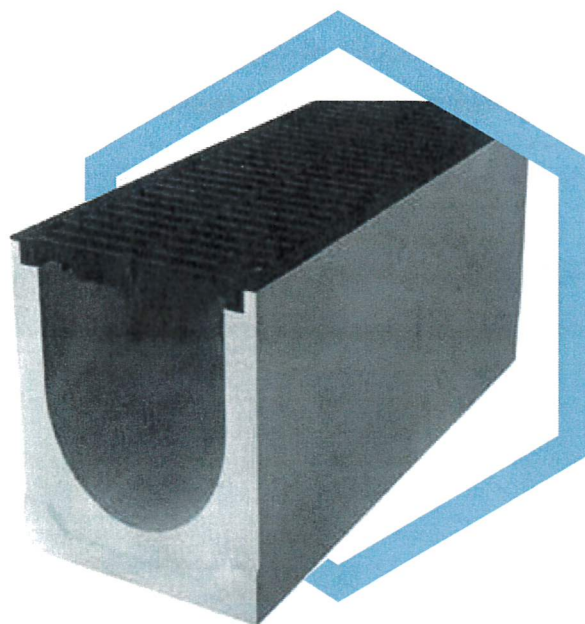
|                           |                            |
|---------------------------|----------------------------|
| Lunghezza:                | 498 mm                     |
| Larghezza:                | 347 mm                     |
| Altezza:                  | 25 mm                      |
| Ingombro massimo:         | 55 mm                      |
| Materiale:                | Ghisa sferoidale GJS 500/7 |
| Peso:                     | 15,2 Kg                    |
| Classe di carico:         | D400                       |
| Superficie drenante:      | 750 cm <sup>2</sup>        |
| Sistema di fissaggio:     | 4 bulloni M10              |
| Trattamento superficiale: | Verniciatura nera          |

### Applicazioni

Cantieri di stoccaggio  
 Scali merci  
 Stazioni di servizio  
 Attraversamenti stradali con transito  
 di veicoli ad alta velocità




**PREFABBRICATI** srl  
 Strada Naz. Roma, 88 - Tel. 0428.337027 - 45010 ROGALINA (RO)  
 Codice Fiscale e Partita IVA 00100220298  
 Trib. di Rovigo Reg. Soc. n. 2000 - CCIAR n. 74000



## Canale Big47 300 H495 con griglia in ghisa antitacco D400

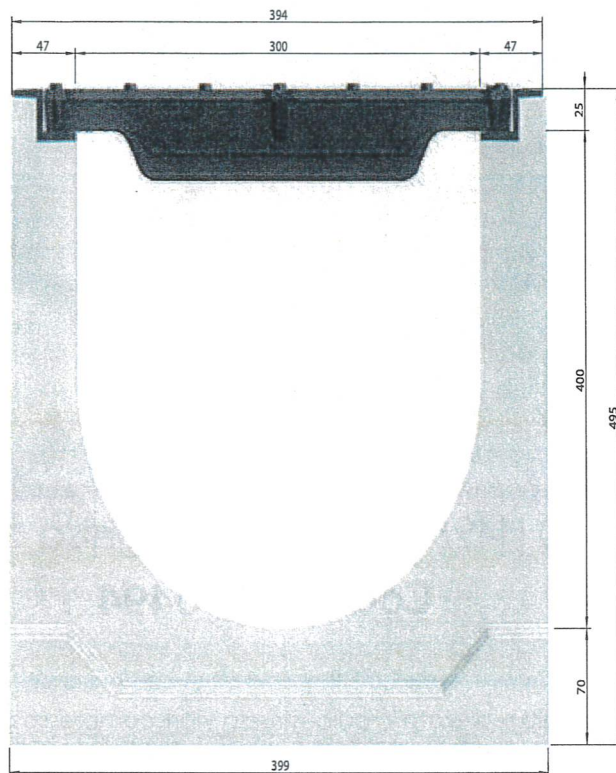
### CANALE

Canale di drenaggio realizzato in calcestruzzo vibrocompresso ad elevata resistenza a "compressione", classe minima C35/45 (secondo UNI EN206:2006 e UNI11104: 2004, Rck pari a 45 N/mm<sup>2</sup>) ed al "gelo/disgelo in presenza di sali antighiaccio" (classificazione +R secondo EN1433:2008) completo di telaio a protezione e copertura dei bordi e della superficie di contatto ancorato al manufatto sottostante in maniera tale da impedirne il distacco a causa del traffico. Il telaio, realizzato in ghisa sferoidale, è provvisto di sedi ove alloggiare dadi M10 ai quali possono essere avvitati i bulloni per il fissaggio delle griglie. Tale sistema è da preferirsi a quelli con filetto incorporato in particolare quando siano previsti interventi di manutenzione frequenti anche a distanza di anni. La sezione a "Z" del profilo garantisce la completa copertura della superficie superiore del canale proteggendolo contro l'usura. Il canale, di tipo M (ovvero che richiede ulteriore supporto per sostenere i carichi orizzontali e verticali durante il servizio) è rispondente ai "Requisiti di progettazione e fabbricazione" imposti dalla norma EN1433:2008 ed è provvisto di marcatura obbligatoria CE (Regolamento Europeo 305/2011).

### GRIGLIA

Griglia in ghisa sferoidale GJS 500/7 a fessura antitacco in classe D400 di dimensioni 498x347x25 (mm).

## Canale Big47 300 H495 con griglia a fessura antitacco D400



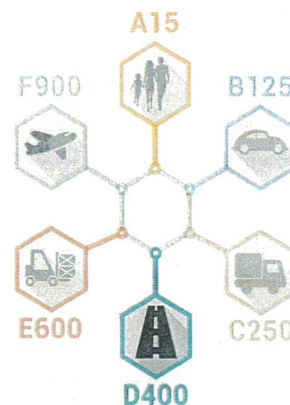
### Caratteristiche tecniche

|                                |                            |
|--------------------------------|----------------------------|
| Lunghezza totale (mm)          | 1.000                      |
| Larghezza esterna/interna (mm) | 394/300                    |
| Altezza esterna/interna (mm)   | 495/400                    |
| Sezione canale (cm2)           | 847                        |
| Classe di carico               | D400                       |
| Materiale                      |                            |
| Canale                         | Cls vibrocompresso C35/45  |
| Telaio                         | Ghisa sferoidale GJS 500/7 |
| Griglie                        | Ghisa sferoidale GJS 500/7 |
| Nr. Griglie                    | 2                          |
| Superficie di drenaggio (cm2)  | 1.500                      |
| Sistema di fissaggio griglie   | 8 bulloni M10              |
| Peso totale (kg)               | 222                        |

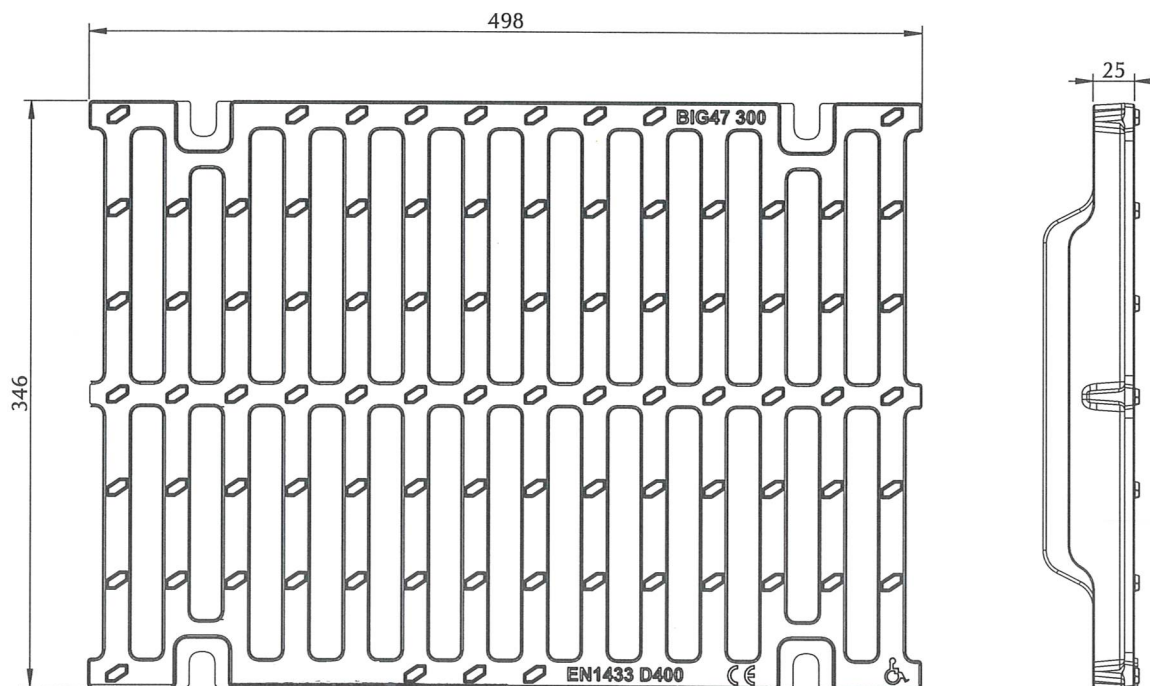
### Applicazioni

Cantieri di stoccaggio  
 Scali merci  
 Stazioni di servizio  
 Attraversamenti stradali con transito di veicoli ad alta velocità

La sigillatura è garantita da una sede ricavata in testata nella quale poter applicare sigillante a base siliconica.



## Griglia a fessura antitacco Big47 300 D400




### Dimensioni

|                           |                            |
|---------------------------|----------------------------|
| Lunghezza:                | 498 mm                     |
| Larghezza:                | 347 mm                     |
| Altezza:                  | 25 mm                      |
| Ingombro massimo:         | 55 mm                      |
| Materiale:                | Ghisa sferoidale GJS 500/7 |
| Peso:                     | 15,2 Kg                    |
| Classe di carico:         | D400                       |
| Superficie drenante:      | 750 cm <sup>2</sup>        |
| Sistema di fissaggio:     | 4 bulloni M10              |
| Trattamento superficiale: | Verniciatura nera          |

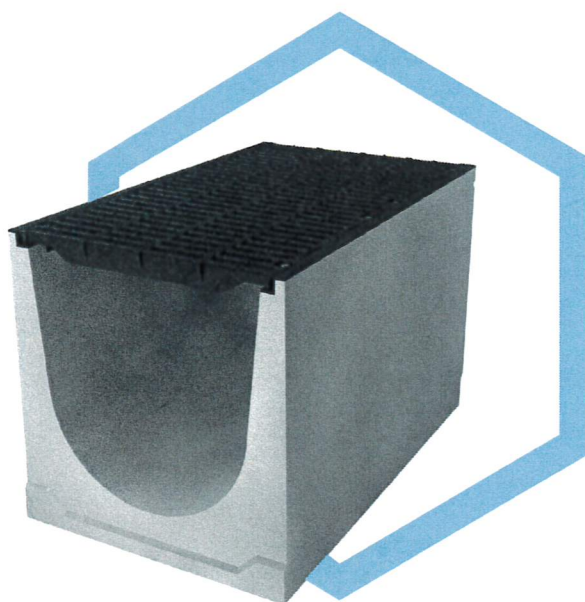
### Applicazioni

Cantieri di stoccaggio  
 Scali merci  
 Stazioni di servizio  
 Attraversamenti stradali con transito di veicoli ad alta velocità




**VENETA**  
**PREFABBRICATI srl**  
 Strada 142z Roma, 88 - Tel. 0428.337037 - 45016 ROSSIGNA (RO)  
 Codice Fiscale e Partita IVA 06126220298  
 Trib. di Rovigo Reg. Soc. n. 2060 - C.C.I.A.A. n. 74000

# Big47



## Canale Big47 500 H625 con griglia in ghisa antitacco F900

### CANALE

Canale di drenaggio realizzato in calcestruzzo gettato vibrato ad elevata resistenza a "compressione", classe minima C35/45 (secondo UNI EN206:2006 e UNI11104: 2004, Rck pari a 45 N/mm<sup>2</sup>) ed al "gelo/disgelo in presenza di sali antighiaccio" (classificazione +R secondo EN1433:2008) completo di telaio a protezione e copertura dei bordi e della superficie di contatto ancorato al manufatto sottostante in maniera tale da impedirne il distacco a causa del traffico. Il telaio, realizzato in ghisa sferoidale, è provvisto di sedi ove alloggiare dadi M10 ai quali possono essere avvitati i bulloni per il fissaggio delle griglie. Tale sistema è da preferirsi a quelli con filetto incorporato in particolare quando siano previsti interventi di manutenzione frequenti anche a distanza di anni. La sezione a "Z" del profilo garantisce la completa copertura della superficie superiore del canale proteggendolo contro l'usura. Il canale, di tipo M (ovvero che richiede ulteriore supporto per sostenere i carichi orizzontali e verticali durante il servizio) è rispondente ai "Requisiti di progettazione e fabbricazione" imposti dalla norma EN1433:2008 ed è provvisto di marcatura obbligatoria CE (Regolamento Europeo 305/2011).

### GRIGLIA

Griglia in ghisa sferoidale GJS 500/7 a fessura antitacco in classe F900 di dimensioni 498x546x25 (mm).

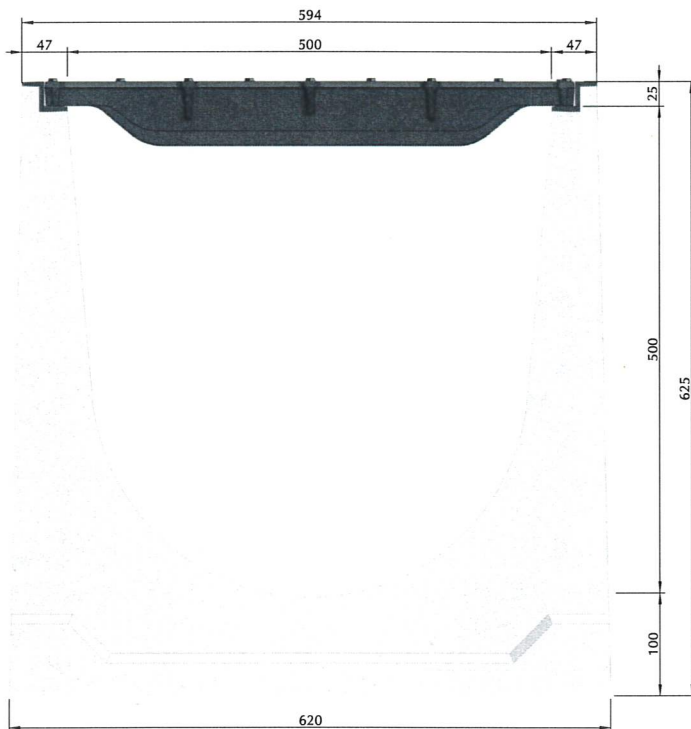
**MANUFATTI IN CEMENTO**  
**VENETA**  
**PREFABBRICATI srl**  
Strada Naz. Biadene, 90 - Tel. 0426.337027 - 45010 ROSOLINA (RO)  
Codice Fiscale e Partita IVA 00120220298  
Trib. di Rovigo Reg. Soc. n. 2080 - CCIAA n. 74009



# Big47



Canale Big47 500 H625 con griglia a fessura antitacco F900



## Caratteristiche tecniche

|  |                            |
|--|----------------------------|
| Lunghezza totale (mm)                      | 1.000                      |
| Larghezza esterna/interna (mm)             | 594/500                    |
| Altezza esterna/interna (mm)               | 625/500                    |
| Sezione canale (cm <sup>2</sup> )          | 2100                       |
| Classe di carico                           | F900                       |
| Materiale                                  |                            |
| Canale                                     | Calcestruzzo C35/45        |
| Telaio                                     | Ghisa sferoidale GJS 500/7 |
| Griglie                                    | Ghisa sferoidale GJS 500/7 |
| Nr. Griglie                                | 2                          |
| Superficie di drenaggio (cm <sup>2</sup> ) | 2256                       |
| Sistema di fissaggio griglie               | 8 bulloni M10              |
| Peso totale (kg)                           | 445                        |

## Applicazioni

Aeroporti  
Grandi opere

La sigillatura è garantita da una sede ricavata in testata nella quale poter applicare sigillante a base siliconica.



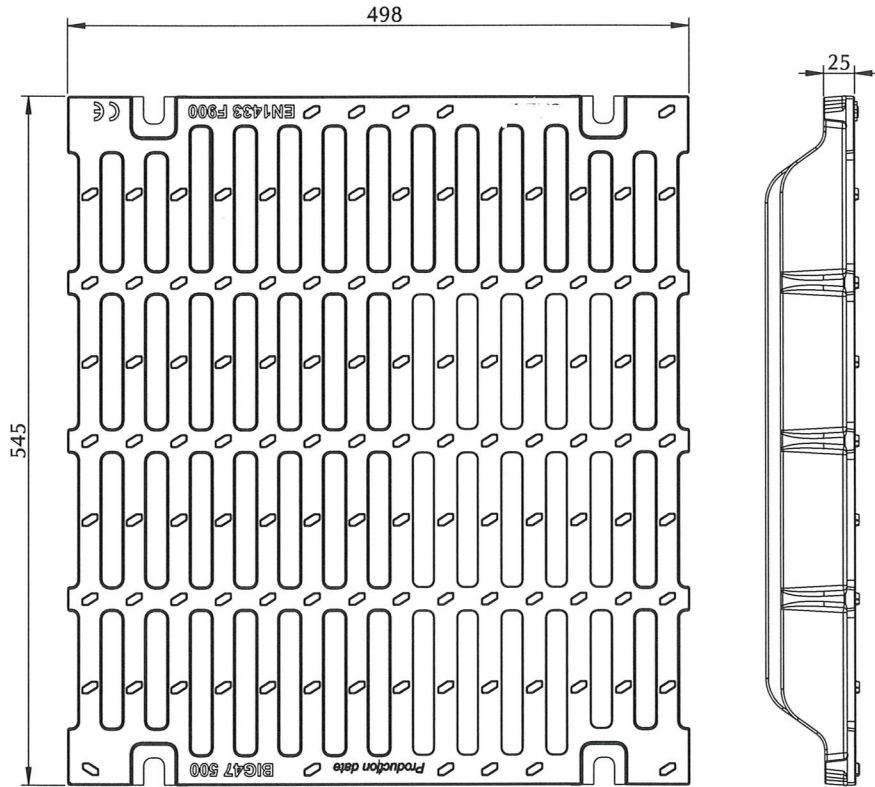
**MANUFATTI IN CEMENTO**  
**VENETA**  
**PREFABBRICATI srl**  
Strada Naz. Roma, 80 - Tel. 0426.337027 - 45010 NOSOLINA (RO)  
Codice Fiscale e Partita IVA 00120220298  
Trieste di Rovigo Reg. Soc. n. 2080 - CCIAA n. 74009

# Big47



Griglia a fessura antitacco Big47 500 F900

Codice: 4622020

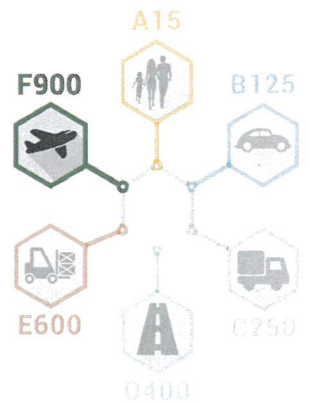


## Dimensioni

|                           |                            |
|---------------------------|----------------------------|
| Lunghezza:                | 498 mm                     |
| Larghezza:                | 545 mm                     |
| Altezza:                  | 25 mm                      |
| Ingombro massimo:         | 72 mm                      |
| Materiale:                | Ghisa sferoidale GJS 500/7 |
| Peso:                     | 42,8 Kg                    |
| Classe di carico:         | F900                       |
| Superficie drenante:      | 1128 cm <sup>2</sup>       |
| Sistema di fissaggio:     | 4 bulloni M10              |
| Trattamento superficiale: | Verniciatura nera          |

## Applicazioni

Aeroporti  
Grandi opere



**MANUFATTI IN CEMENTO**  
**VENETA**  
**PREFABBRICATI srl**  
Strada Naz. Roma, 80 - Tel. 0426.337027 - 45010 ROSOLINA (RO)  
Codice Fiscale e Partita IVA 00120220298  
Trib. di Rovigo Reg. Soc. n. 2086 - CCIAA n. 74009