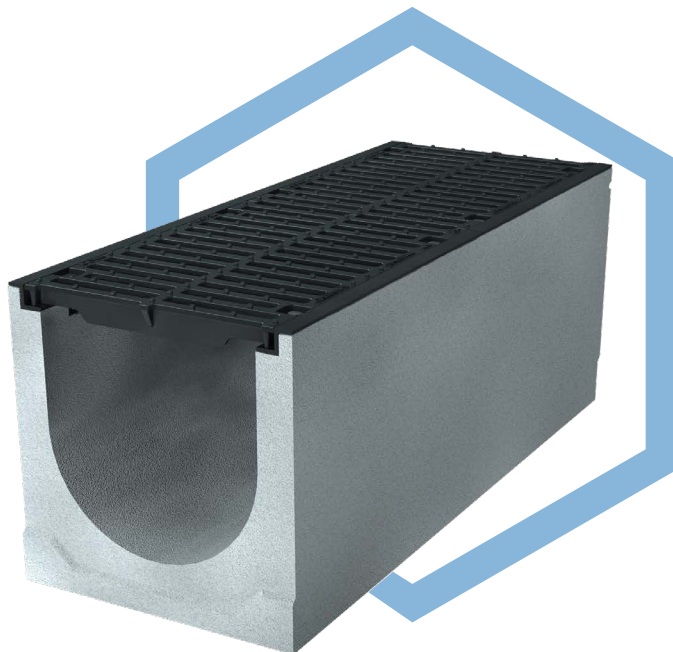


# Big47



## Canale Big47 300 H395 con griglia in ghisa antitacco F900

### CANALE

Canale di drenaggio realizzato in calcestruzzo vibrocompresso ad elevata resistenza a "compressione", classe minima C35/45 (secondo UNI EN206:2006 e UNI11104: 2004, Rck pari a 45 N/mm<sup>2</sup>) ed al "gelo/disgelo in presenza di sali antighiaccio" (classificazione +R secondo EN1433:2008) completo di telaio a protezione e copertura dei bordi e della superficie di contatto ancorato al manufatto sottostante in maniera tale da impedirne il distaccamento a causa del traffico. Il telaio, realizzato in ghisa sferoidale, è provvisto di sedi ove alloggiare dadi M10 ai quali possono essere avvitati i bulloni per il fissaggio delle griglie. Tale sistema è da preferirsi a quelli con filetto incorporato in particolare quando siano previsti interventi di manutenzione frequenti anche a distanza di anni. La sezione a "Z" del profilo garantisce la completa copertura della superficie superiore del canale proteggendolo contro l'usura. Il canale, di tipo M (ovvero che richiede ulteriore supporto per sostenere i carichi orizzontali e verticali durante il servizio) è rispondente ai "Requisiti di progettazione e fabbricazione" imposti dalla norma EN1433:2008 ed è provvisto di marcatura obbligatoria CE (Regolamento Europeo 305/2011).

### GRIGLIA

Griglia in ghisa sferoidale GJS 500/7 a fessura antitacco in classe F900 di dimensioni 498x346x25 (mm).



Strada Nazionale Romea , 80 - 45010 - Rosolina (RO) - Tel. 0426/337027 - Fax. 0426/337577

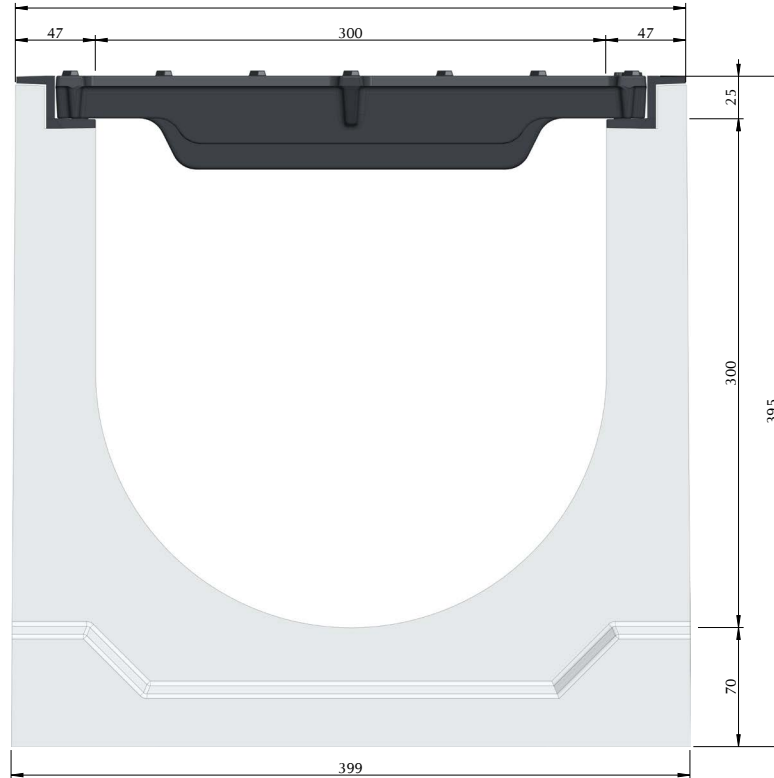


[www.venetaprefabbricati.it](http://www.venetaprefabbricati.it)

# Big47



Canale Big47 300 H395 con griglia a fessura antitacco F900



## Caratteristiche tecniche

Lunghezza totale (mm)	1.000
Larghezza esterna/interna (mm)	394/300
Altezza esterna/interna (mm)	395/300
Sezione canale (cm <sup>2</sup> )	547
Classe di carico	F900
Materiale	
Canale	Clis vibrocompresso C35/45
Telaio	Ghisa sferoidale GJS 500/7
Griglie	Ghisa sferoidale GJS 500/7
Nr. Griglie	2
Superficie di drenaggio (cm <sup>2</sup> )	1444
Sistema di fissaggio griglie	8 bulloni M10
Peso totale (kg)	215

## Applicazioni

Aree portuali ed aeroportuali  
Aree soggette a carichi particolarmente elevanti

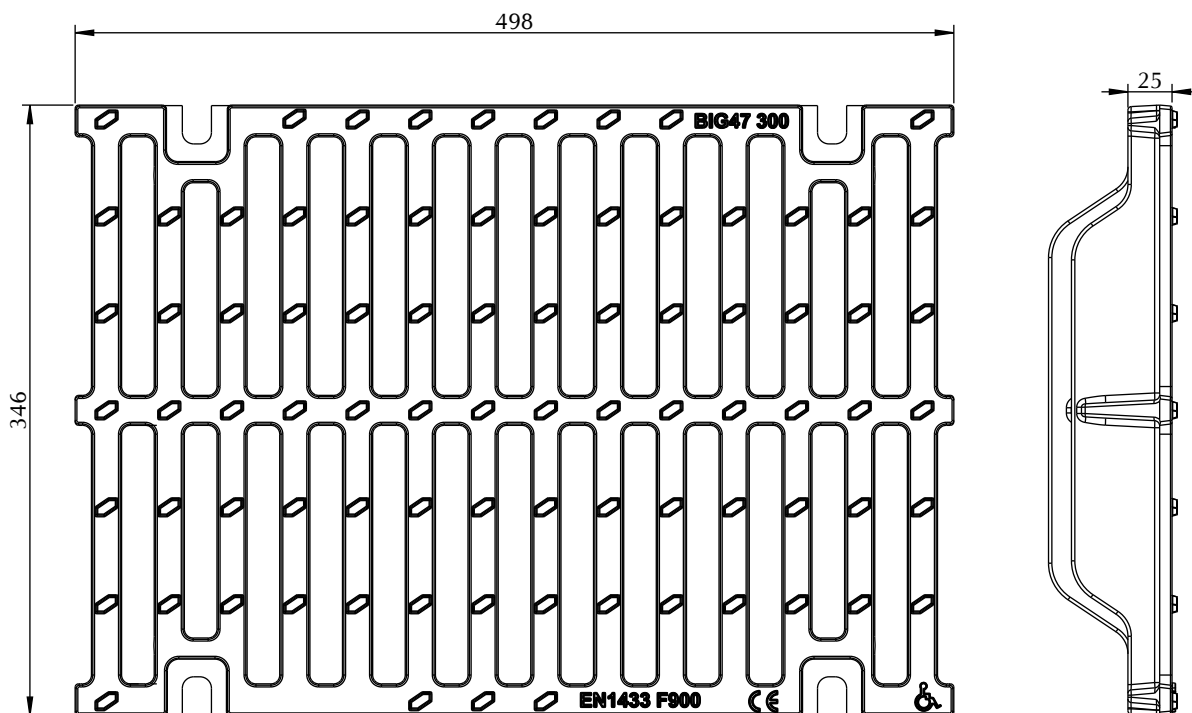
La sigillatura è garantita da una sede ricavata in testata nella quale poter applicare sigillante a base silconica.



# Big47



Griglia a fessura antitacco Big47 300 F900



## Dimensioni

Lunghezza:	498 mm
Larghezza:	346 mm
Altezza:	25 mm
Ingombro massimo:	70 mm
Materiale:	Ghisa sferoidale GJS 500/7
Peso:	22 Kg
Classe di carico:	F900
Superficie drenante:	722 cm <sup>2</sup>
Sistema di fissaggio:	4 bulloni M10
Trattamento superficiale:	Verniciatura nera

## Applicazioni

Aree portuali ed aeroportuali  
Aree soggette a carichi  
particolarmente elevanti

