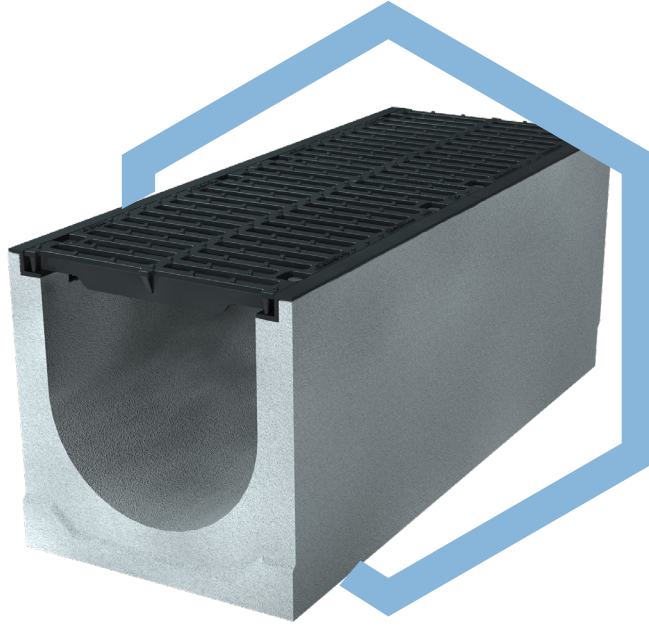


Big47



Canale Big47 300 H395 con griglia in ghisa a fessure E600

CANALE

Canale di drenaggio realizzato in calcestruzzo vibrocompresso ad alte prestazioni di classe non inferiore a **C50/60** (secondo UNI EN206:2006 e UNI 11104: 2004, R_{ck} pari a 60 N/mm^2), resistente agli agenti atmosferici (classificazione W secondo EN1433:2008) ed al "gelo/disgelo in presenza di sali antighiaccio" (classificazione +R secondo EN1433:2008), completo di telaio a protezione dei bordi e della superficie di contatto ancorato al manufatto sottostante in maniera tale da impedirne il distaccamento a causa del traffico.

Il telaio, realizzato in ghisa sferoidale, è provvisto di opportune sedi ove alloggiare dadi M10 (su richiesta M12) ai quali possono essere avvitate le viti per il fissaggio delle griglie. Tale sistema è da preferirsi a quello con filetto incorporato in particolare quando siano previsti interventi di manutenzione frequenti, anche a distanza di anni. La sezione a "Z" del profilo garantisce la completa copertura della superficie superiore del canale proteggendolo contro l'usura. Prima di essere verniciati con vernice di colore nero, i telai sono sottoposti a **trattamento anticorrosione KTL**.

Il canale, di tipo M (ovvero che richiede ulteriore supporto per sostenere i carichi orizzontali e verticali durante il servizio) è rispondente ai "Requisiti di progettazione e fabbricazione" imposti dalla norma EN1433:2008 ed è provvisto di marcatura obbligatoria CE (Regolamento Europeo 305/2011).

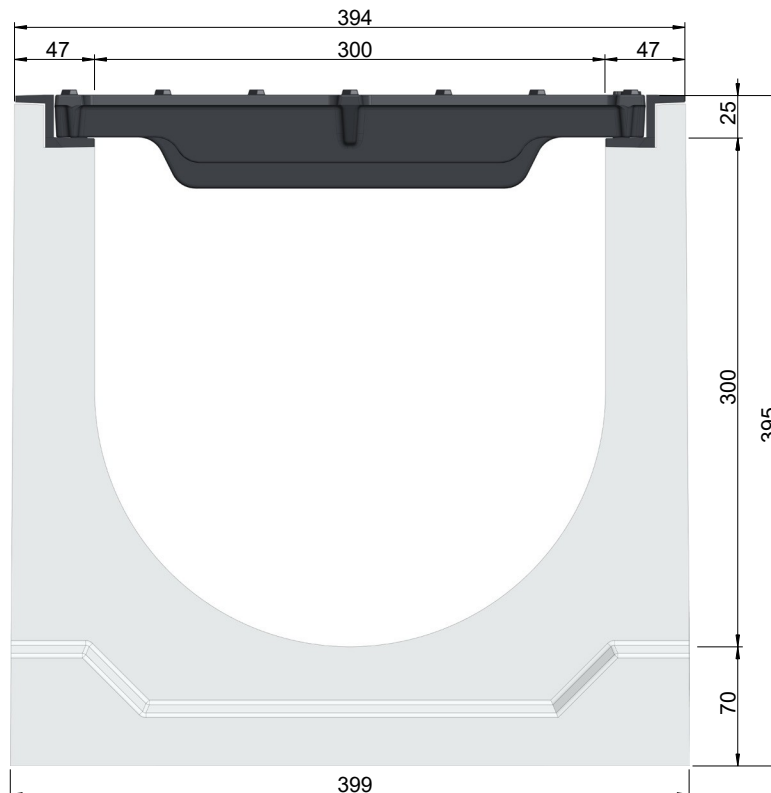
GRIGLIA

Griglia in ghisa sferoidale GJS 500/7 a fessure antitacco idonee al passaggio di persone con mobilità ridotta (PMR) in classe E600 di dimensioni 498x346x25 (mm).

Big47



Canale Big47 300 H395 con griglia a fessure antitacco E600



Caratteristiche tecniche

Lunghezza totale (mm)	1.000
Larghezza esterna/interna (mm)	399/300
Altezza esterna/interna (mm)	395/300
Sezione canale (cm ²)	784
Classe di carico	E600
Materiale	
Canale	Clis vibrocompresso C50/60
Telaio	Ghisa sferoidale GJS 500/7
Griglie	Ghisa sferoidale GJS 500/7
Nr. Griglie	2
Superficie di drenaggio (cm ²)	1.562
Sistema di fissaggio griglie	8 viti & 8 dadi M10 (su richiesta M12)
Peso totale (kg)	204,2

Applicazioni

Arete industriali con transito di carrelli elevatori
Attraversamenti stradali soggetti a traffico intenso e pesante
Sottopassaggi

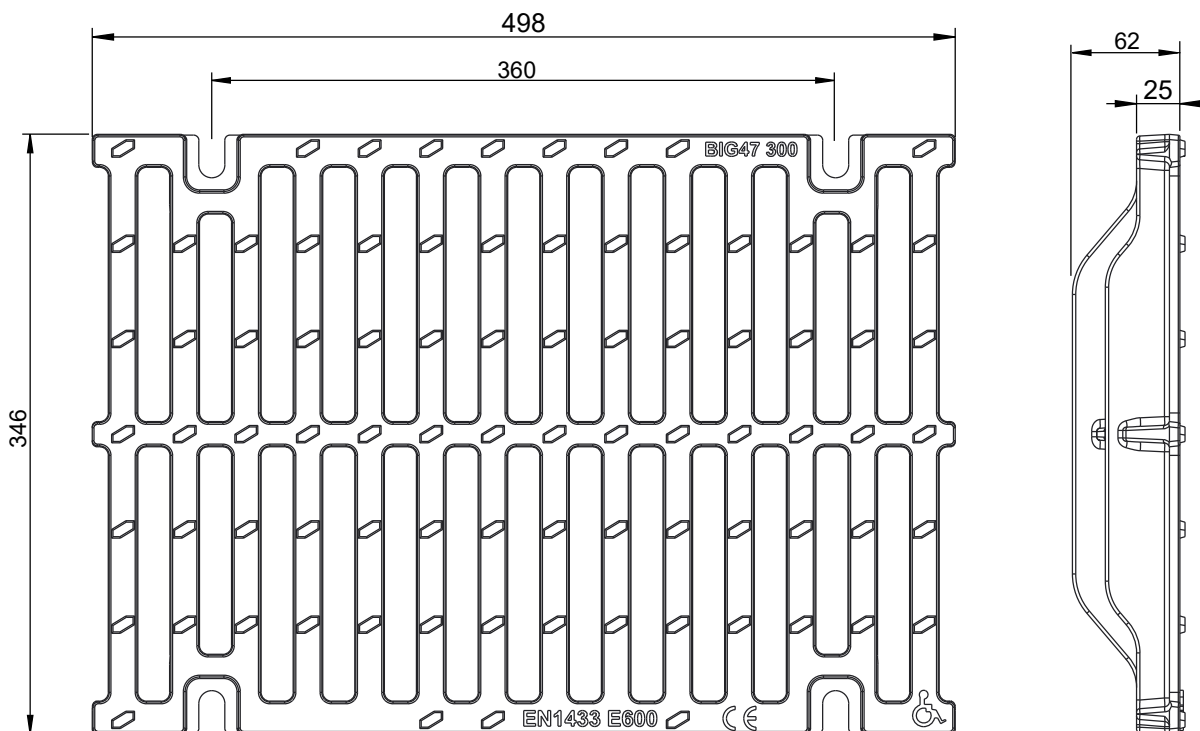


La sigillatura è garantita da una sede ricavata in testata nella quale poter applicare sigillante a base silconica.

Big47



Griglia a fessure antitacco Big47 300 E600



Dimensioni

Lunghezza:	498 mm
Larghezza:	346 mm
Altezza:	25 mm
Ingombro massimo:	62 mm
Materiale:	Ghisa sferoidale GJS 500/7
Peso:	17,6 Kg
Classe di carico:	E600
Superficie drenante:	781 cm ²
Sistema di fissaggio:	4 viti & 4 dadi M10 (su richiesta M12)
Trattamento superficiale:	Verniciatura nera

Applicazioni

Aree industriali con transito di carrelli
elevatori
Attraversamenti stradali soggetti a

